



# ΠΑΝΕΠΙΣΤΗΜΙΟ ΔΥΤΙΚΗΣ ΑΤΤΙΚΗΣ

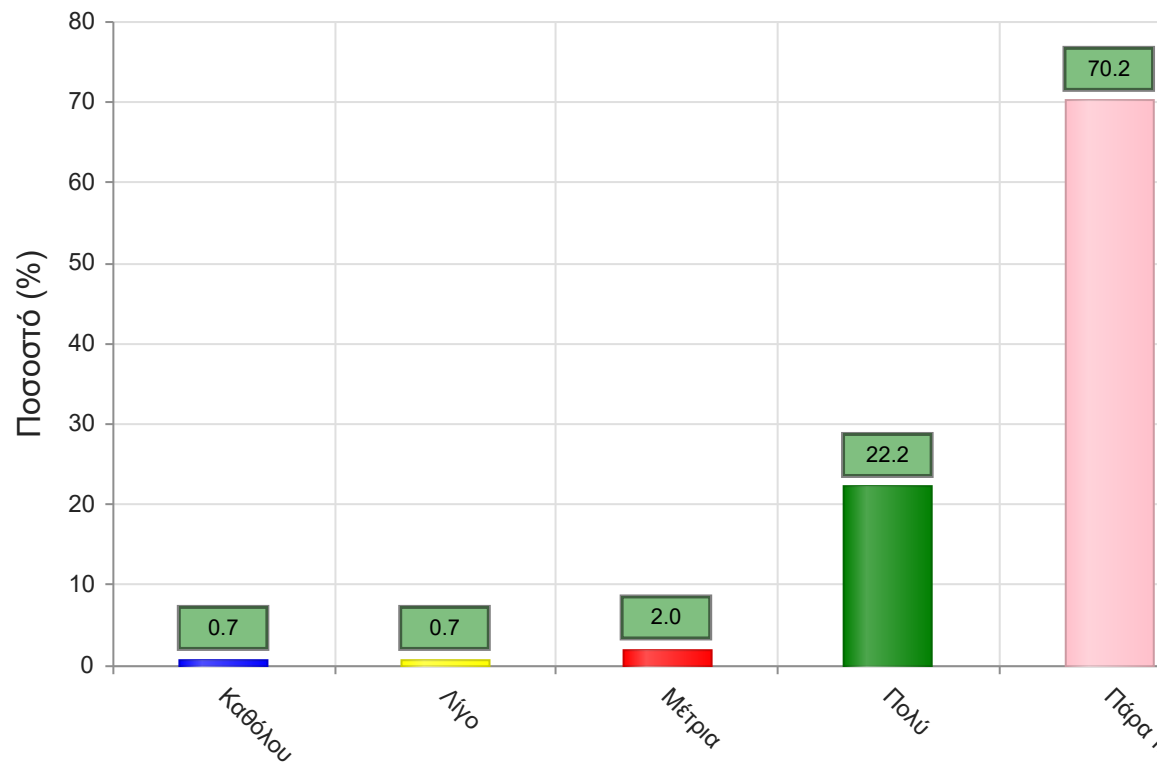
## Στατιστικά τμήματος

Τμήμα	1008 - ΠΑΙΔΑΓΩΓΙΚΗ ΜΕΣΩ ΚΑΙΝΟΤΟΜΩΝ ΤΕΧΝΟΛΟΓΙΩΝ ΚΑΙ ΒΙΟΪΑΤΡΙΚΩΝ ΠΡΟΣΕΓΓΙΣΕΩΝ
Απογραφική Περίοδος	2021 - 2022
Ερωτηματολόγιο	Ερωτηματολόγιο Μαθημάτων
Εξάμηνο	Όλα

### A. Ερωτήσεις που αφορούν στο μάθημα:

1. Οι στόχοι του θεωρητικού μαθήματος ήταν σαφείς;

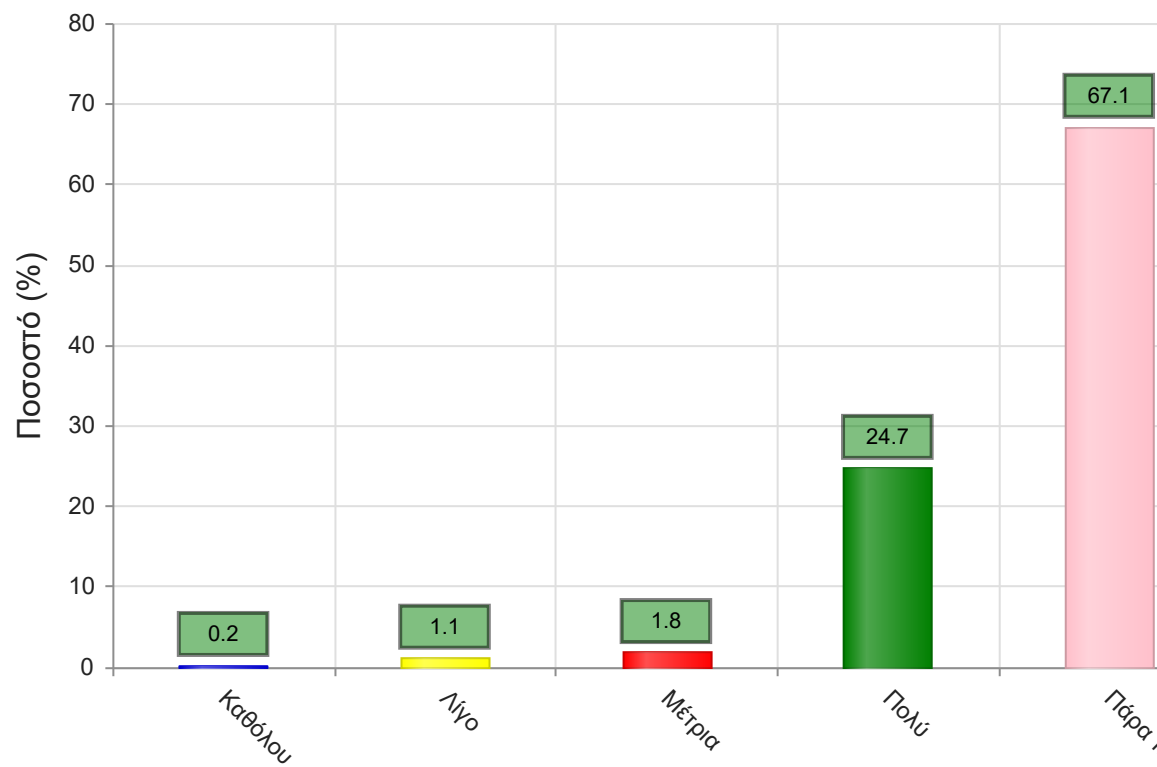
	Απαντήσεις	Ποσοστό (%)
Καθόλου	3	0.7
Λίγο	3	0.7
Μέτρια	9	2.0
Πολύ	100	22.2
Πάρα πολύ	316	70.2
Δ/Α	19	4.2
<b>Σύνολο Απαντήσεων</b>	431	95.8
<b>Ολικό Σύνολο</b>	450	100



**Μέσος όρος τμήματος : 4.7 ( Πάρα πολύ )**

2. Η ύλη που καλύφθηκε ανταποκρινόταν στους στόχους του μαθήματος;

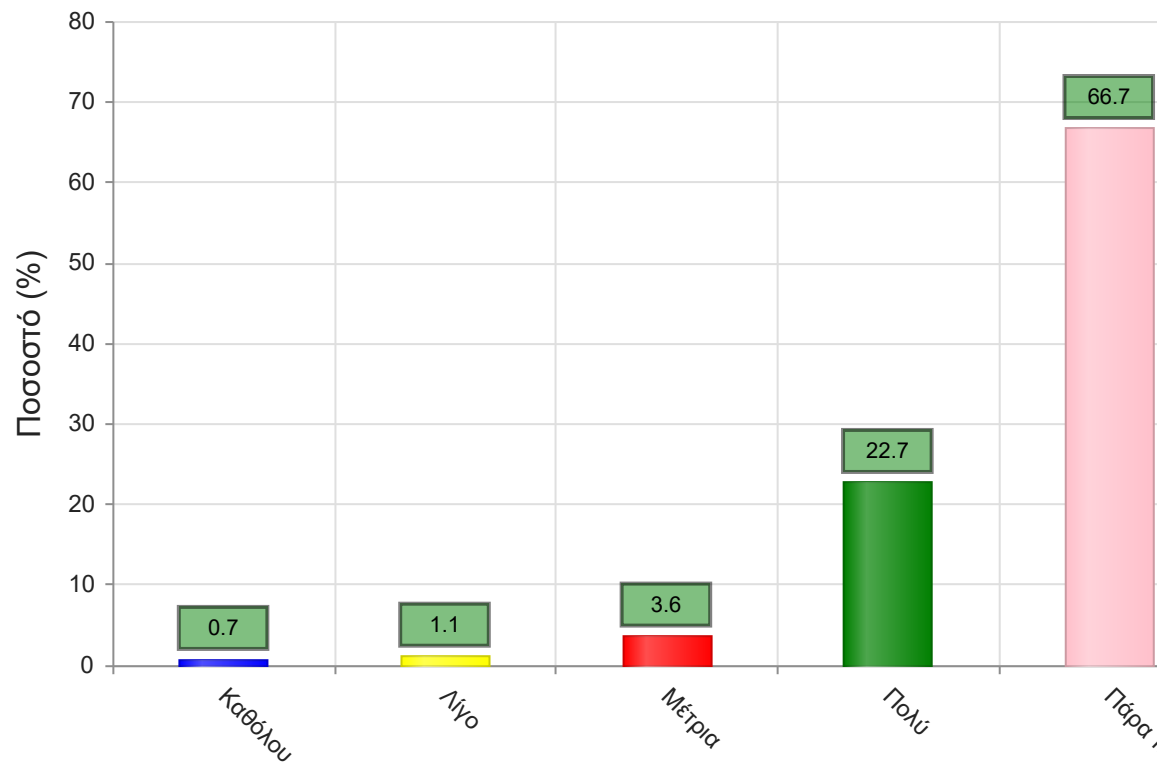
	Απαντήσεις	Ποσοστό (%)
Καθόλου	1	0.2
Λίγο	5	1.1
Μέτρια	8	1.8
Πολύ	111	24.7
Πάρα πολύ	302	67.1
Δ/Α	23	5.1
<b>Σύνολο Απαντήσεων</b>	427	94.9
<b>Ολικό Σύνολο</b>	450	100



**Μέσος όρος τμήματος : 4.7 ( Πάρα πολύ )**

3. Βαθμολογήστε την οργάνωση του μαθήματος

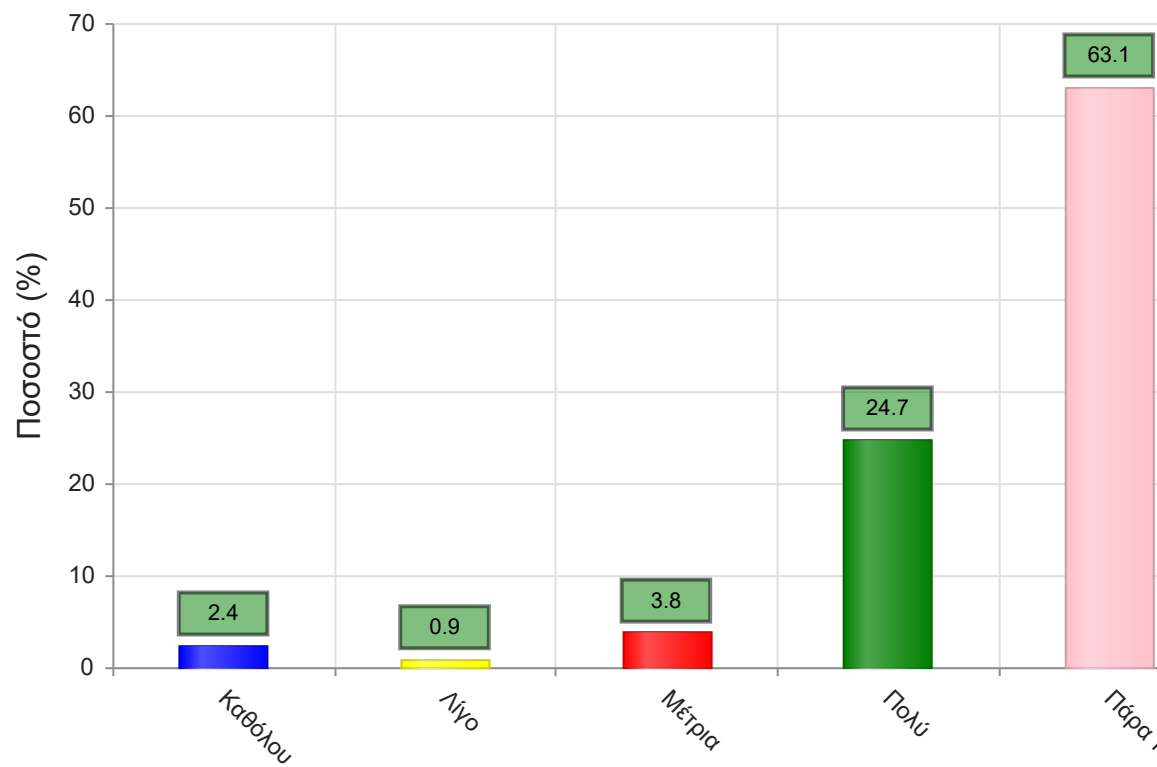
	Απαντήσεις	Ποσοστό (%)
Καθόλου	3	0.7
Λίγο	5	1.1
Μέτρια	16	3.6
Πολύ	102	22.7
Πάρα πολύ	300	66.7
Δ/Α	24	5.3
<b>Σύνολο Απαντήσεων</b>	426	94.7
<b>Ολικό Σύνολο</b>	450	100



**Μέσος όρος τμήματος : 4.6 ( Πάρα πολύ )**

4. Το εκπαιδευτικό υλικό που χρησιμοποιήθηκε βοήθησε στην καλύτερη κατανόηση του θέματος;

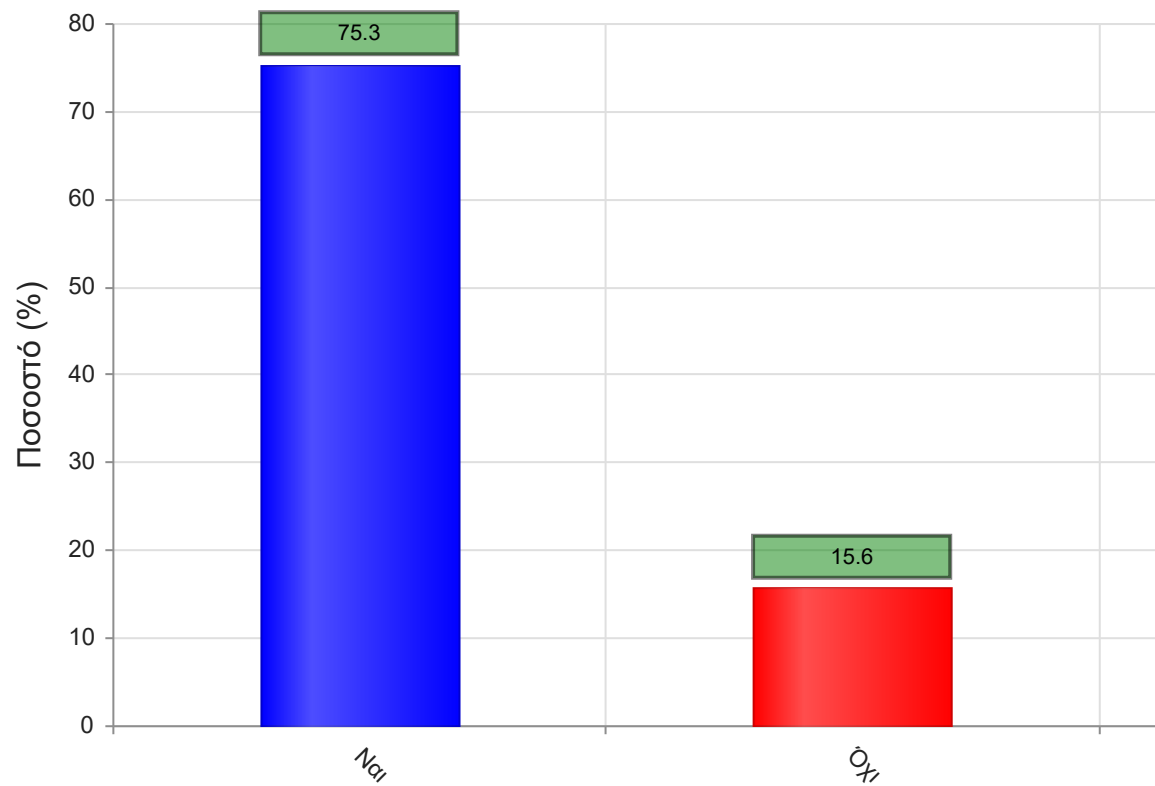
	Απαντήσεις	Ποσοστό (%)
Καθόλου	11	2.4
Λίγο	4	0.9
Μέτρια	17	3.8
Πολύ	111	24.7
Πάρα πολύ	284	63.1
Δ/Α	23	5.1
<b>Σύνολο Απαντήσεων</b>	427	94.9
<b>Ολικό Σύνολο</b>	450	100



**Μέσος όρος τμήματος : 4.5 ( Πάρα πολύ )**

5. Τα εκπαιδευτικά βοηθήματα ("σύγγραμμα", σημειώσεις, πρόσθετη βιβλιογραφία) χορηγήθηκαν εγκαίρως;

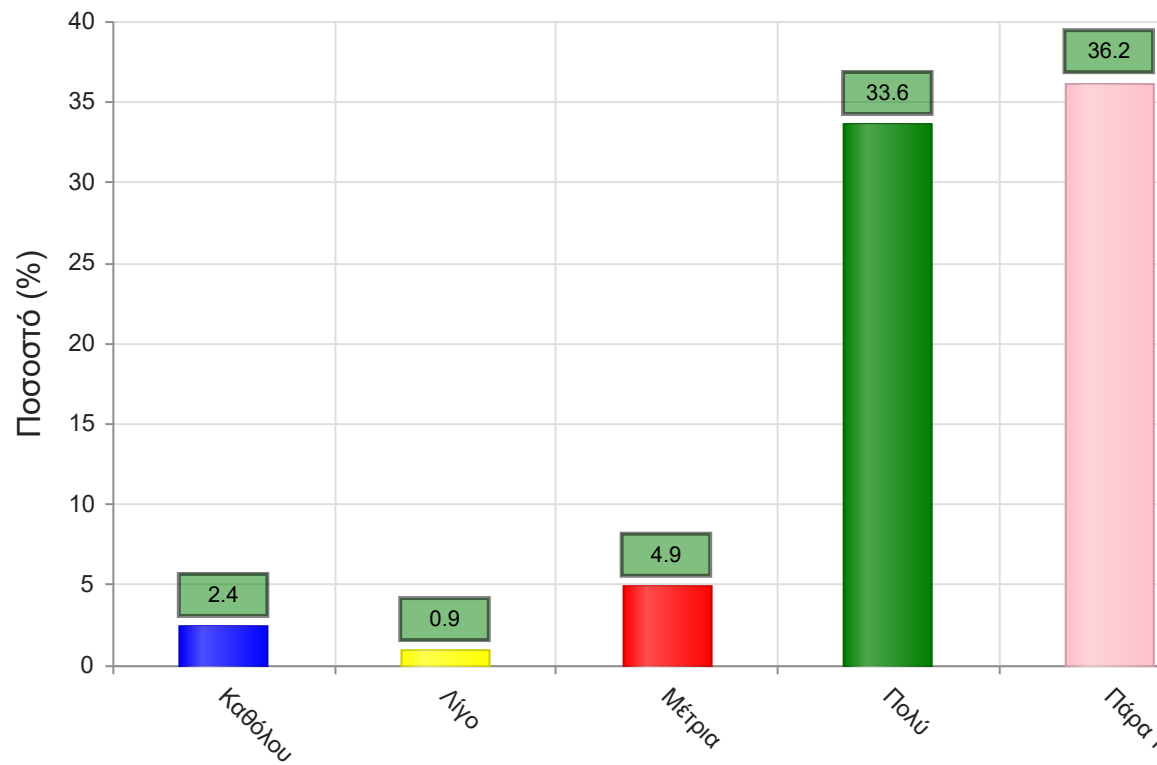
	Απαντήσεις	Ποσοστό (%)
<b>ΝΑΙ</b>	339	75.3
<b>ΟΧΙ</b>	70	15.6
<b>Δ/Α</b>	41	9.1
<b>Σύνολο</b>	450	100



Μέσος όρος τμήματος : ( )

6. Πόσο ικανοποιητικό/-ά βρίσκεται το/-α διανεμόμενο/-α βιβλίο/α(σύγγραμμα/-τα);

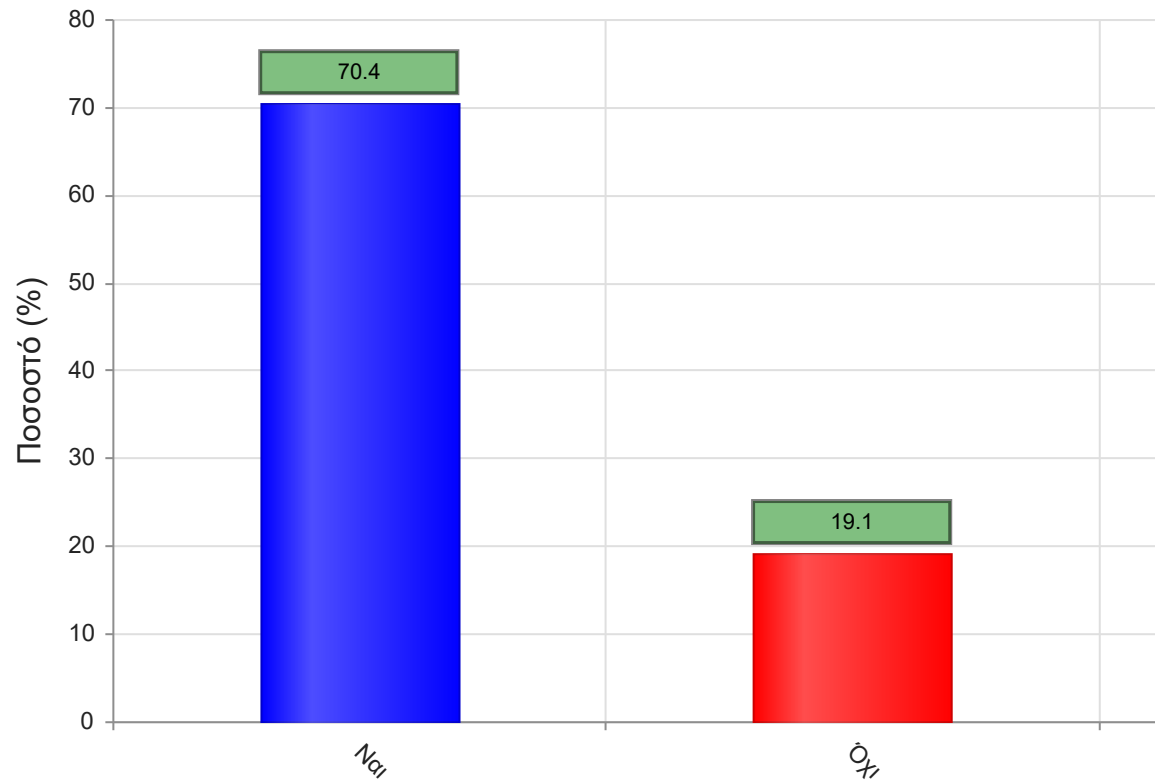
	Απαντήσεις	Ποσοστό (%)
Καθόλου	11	2.4
Λίγο	4	0.9
Μέτρια	22	4.9
Πολύ	151	33.6
Πάρα πολύ	163	36.2
Δ/Α	99	22.0
<b>Σύνολο Απαντήσεων</b>	<b>351</b>	<b>78.0</b>
<b>Ολικό Σύνολο</b>	<b>450</b>	<b>100</b>



**Μέσος όρος τμήματος : 4.3 ( Πολύ )**

7. Παρέχονται επιπρόσθετες σημειώσεις;

	Απαντήσεις	Ποσοστό (%)
<b>ΝΑΙ</b>	317	70.4
<b>ΟΧΙ</b>	86	19.1
<b>Δ/Α</b>	47	10.4
<b>Σύνολο</b>	450	100

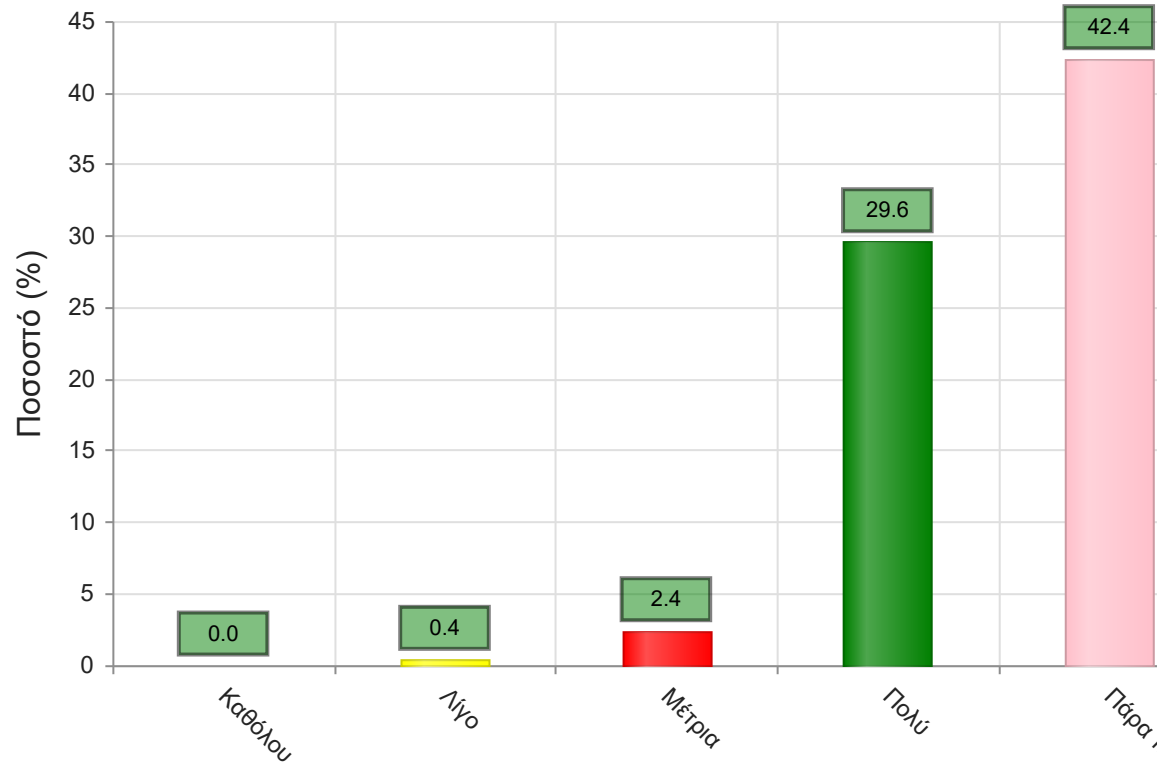


**Μέσος όρος τμήματος : ( )**

7α. Εάν ναι, βαθμολογήστε την επάρκειά τους



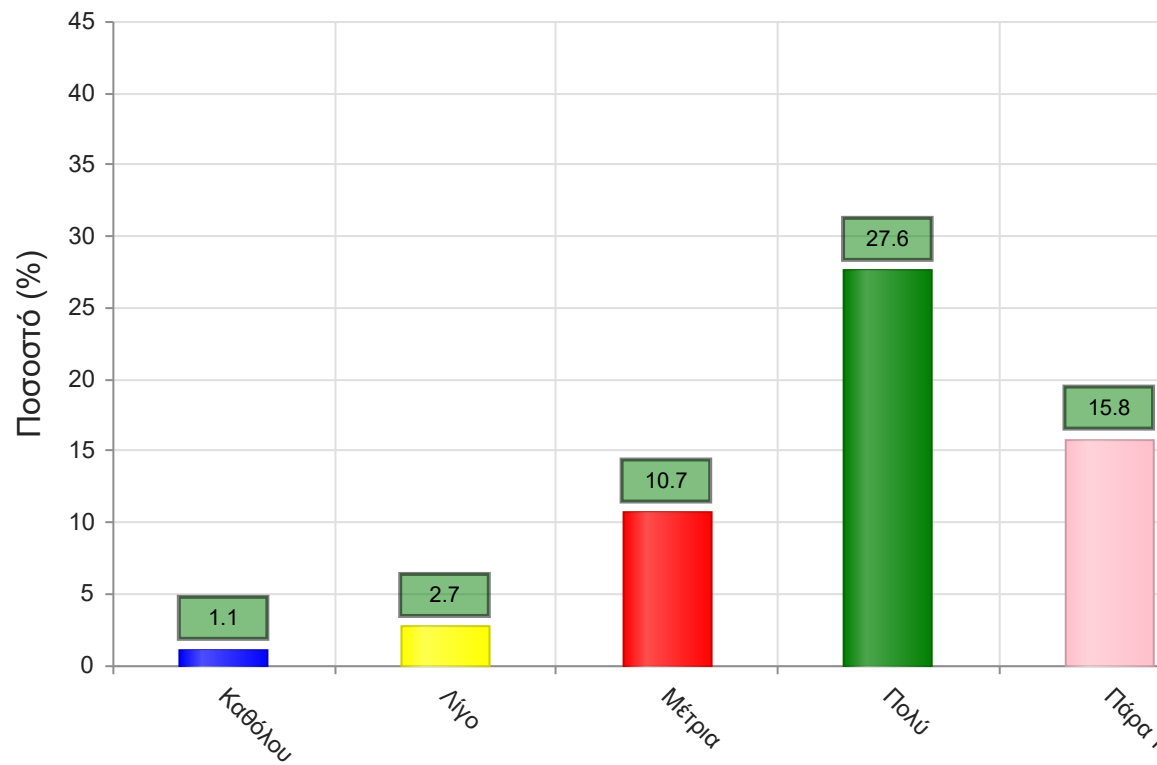
	Απαντήσεις	Ποσοστό (%)
Καθόλου	0	0.0
Λίγο	2	0.4
Μέτρια	11	2.4
Πολύ	133	29.6
Πάρα πολύ	191	42.4
Δ/Α	113	25.1
<b>Σύνολο Απαντήσεων</b>	<b>337</b>	<b>74.9</b>
<b>Ολικό Σύνολο</b>	<b>450</b>	<b>100</b>



**Μέσος όρος τμήματος : 4.5 ( Πάρα πολύ )**

8. Βαθμολογήστε τη διαθεσιμότητα της επιπρόσθετης βιβλιογραφίας στην Βιβλιοθήκη του Ιδρύματος

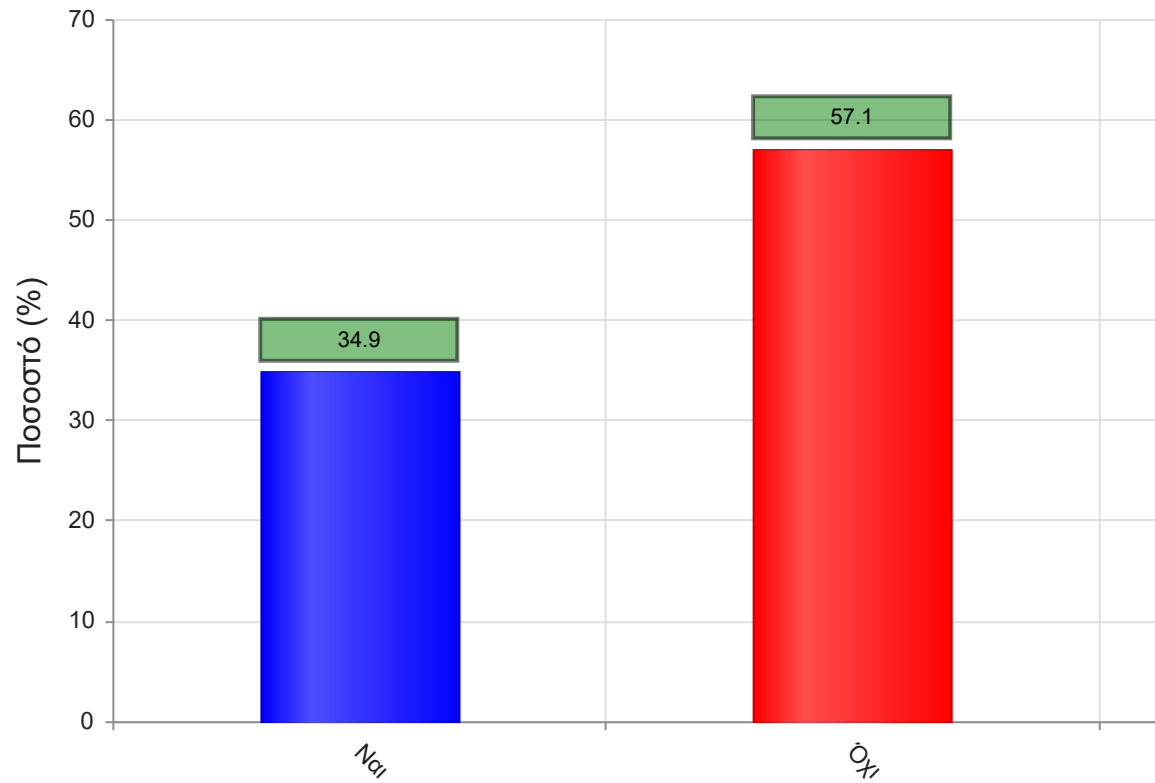
	Απαντήσεις	Ποσοστό (%)
Καθόλου	5	1.1
Λίγο	12	2.7
Μέτρια	48	10.7
Πολύ	124	27.6
Πάρα πολύ	71	15.8
Δ/Α	190	42.2
Σύνολο Απαντήσεων	260	57.8
Ολικό Σύνολο	450	100



**Μέσος όρος τμήματος : 3.9 ( Πολύ )**

9. Προαπαιτούνται γνώσεις από άλλα μαθήματα για την παρακολούθηση του μαθήματος;

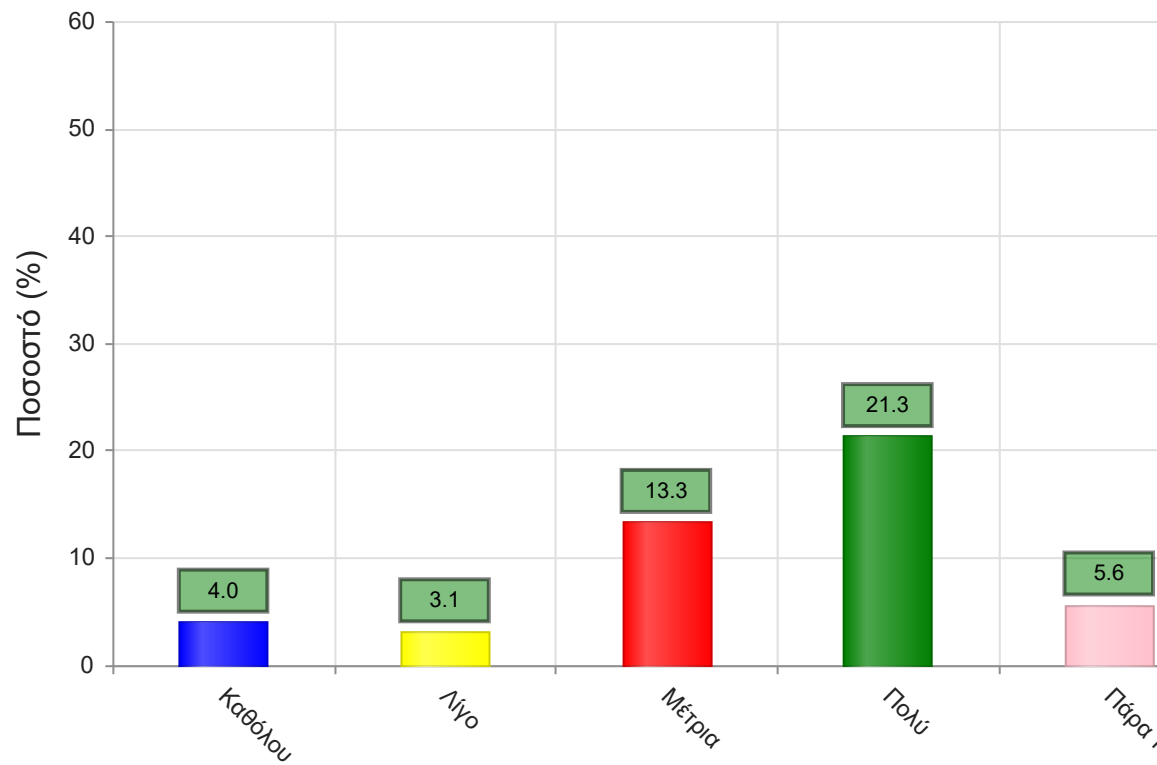
	Απαντήσεις	Ποσοστό (%)
<b>ΝΑΙ</b>	157	34.9
<b>ΟΧΙ</b>	257	57.1
<b>Δ/Α</b>	36	8.0
<b>Σύνολο</b>	450	100



**Μέσος όρος τμήματος : ( )**

9α. Εάν ναι, καλύπτονται από άλλα διδαχθέντα μαθήματα;

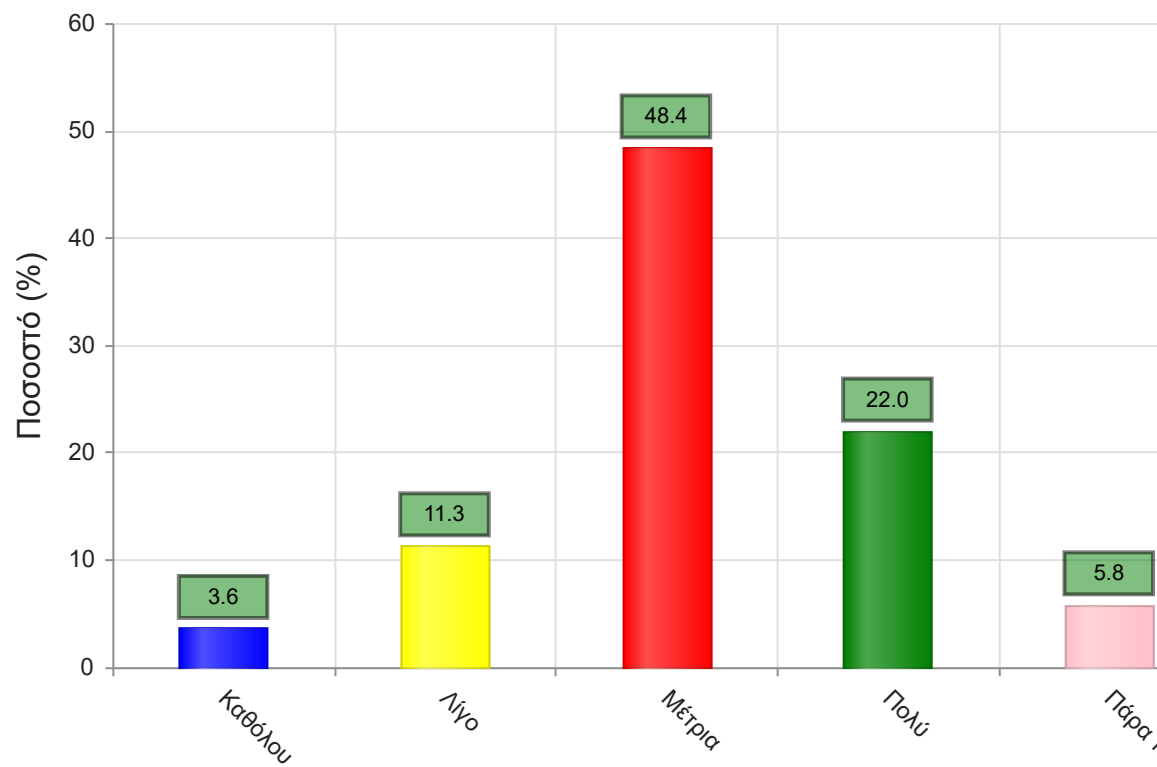
	Απαντήσεις	Ποσοστό (%)
Καθόλου	18	4.0
Λίγο	14	3.1
Μέτρια	60	13.3
Πολύ	96	21.3
Πάρα πολύ	25	5.6
Δ/Α	237	52.7
<b>Σύνολο Απαντήσεων</b>	213	47.3
<b>Ολικό Σύνολο</b>	450	100



**Μέσος όρος τμήματος : 3.5 ( Μέτρια )**

10. Πώς κρίνετε το επίπεδο δυσκολίας του μαθήματος για το έτος του;

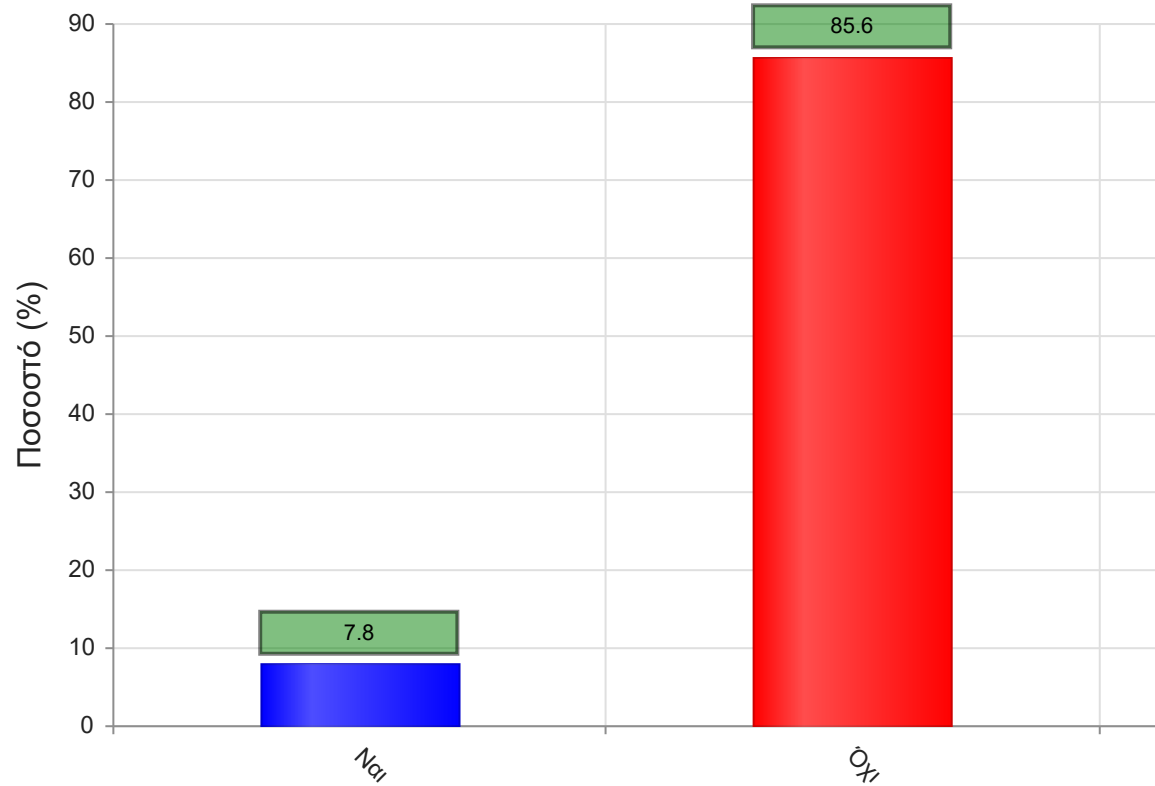
	Απαντήσεις	Ποσοστό (%)
Καθόλου	16	3.6
Λίγο	51	11.3
Μέτρια	218	48.4
Πολύ	99	22.0
Πάρα πολύ	26	5.8
Δ/Α	40	8.9
<b>Σύνολο Απαντήσεων</b>	<b>410</b>	<b>91.1</b>
<b>Ολικό Σύνολο</b>	<b>450</b>	<b>100</b>



**Μέσος όρος τμήματος : 3.2 ( Μέτρια )**

11. Υπάρχει ανάγκη οργάνωσης φροντιστηριακών μαθημάτων για το συγκεκριμένο μάθημα;

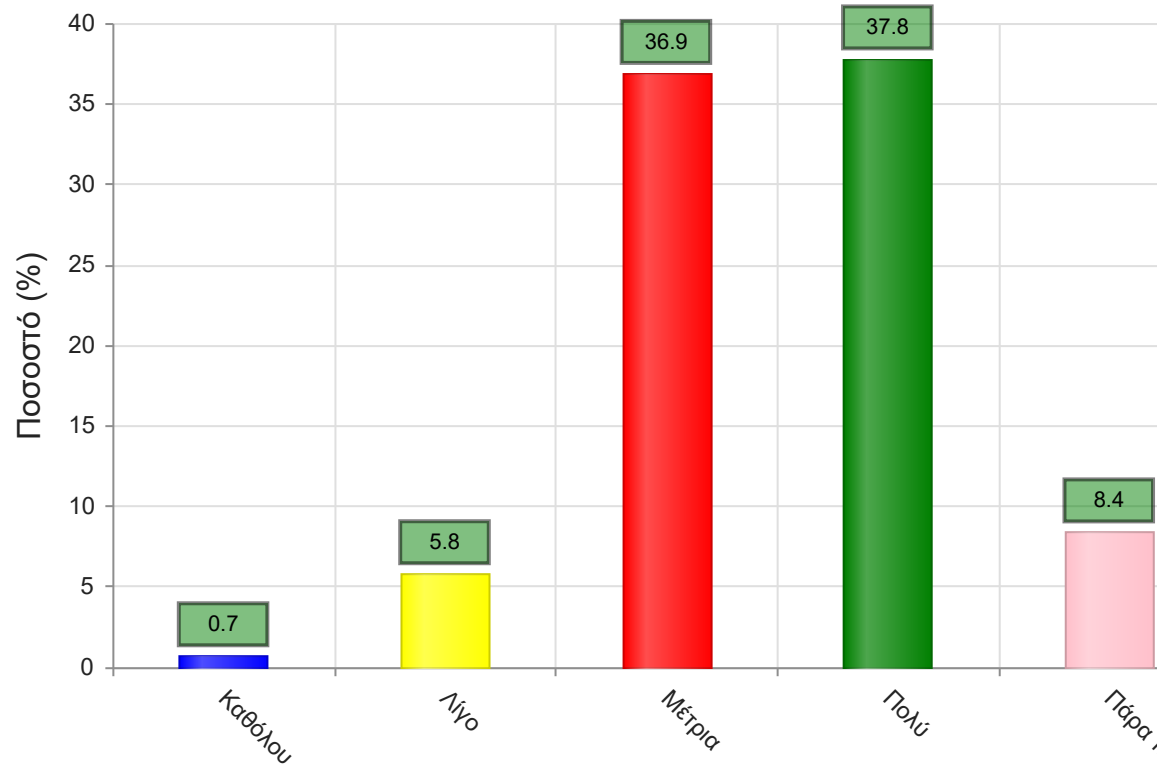
	Απαντήσεις	Ποσοστό (%)
<b>ΝΑΙ</b>	35	7.8
<b>ΟΧΙ</b>	385	85.6
<b>Δ/Α</b>	30	6.7
<b>Σύνολο</b>	450	100



**Μέσος όρος τμήματος : ( )**

12. Αξιολογήστε τον αριθμό των ωρών διδασκαλίας για την κάλυψη της ύλης (καθόλου=ανεπαρκής, πάρα πολύ=υπερβολικός)

	Απαντήσεις	Ποσοστό (%)
Καθόλου	3	0.7
Λίγο	26	5.8
Μέτρια	166	36.9
Πολύ	170	37.8
Πάρα πολύ	38	8.4
Δ/Α	47	10.4
<b>Σύνολο Απαντήσεων</b>	<b>403</b>	<b>89.6</b>
<b>Ολικό Σύνολο</b>	<b>450</b>	<b>100</b>

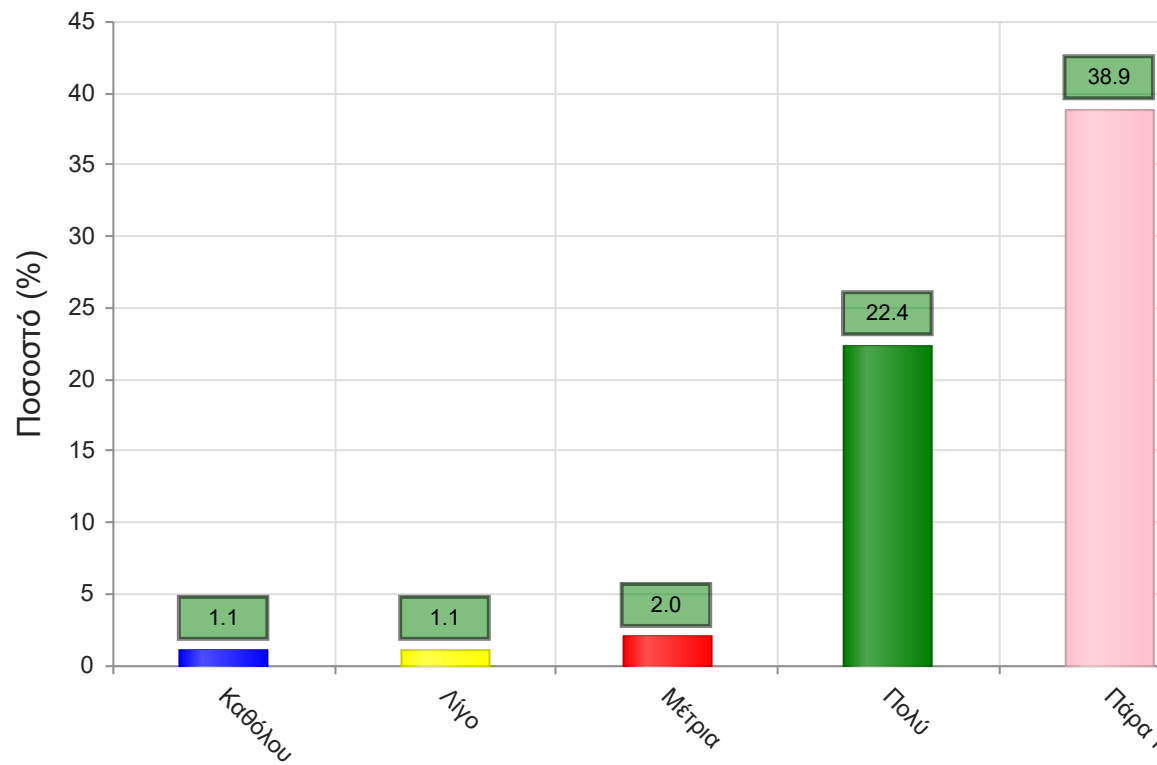


**Μέσος όρος τμήματος : 3.5 ( Πολύ )**

**Να απαντήσετε σε περίπτωση που υπήρχαν γραπτές ή/και προφορικές εργασίες**

13. Υπάρχει διαφάνεια στα κριτήρια βαθμολόγησης;

	Απαντήσεις	Ποσοστό (%)
Καθόλου	5	1.1
Λίγο	5	1.1
Μέτρια	9	2.0
Πολύ	101	22.4
Πάρα πολύ	175	38.9
Δ/Α	155	34.4
<b>Σύνολο Απαντήσεων</b>	295	65.6
<b>Ολικό Σύνολο</b>	450	100

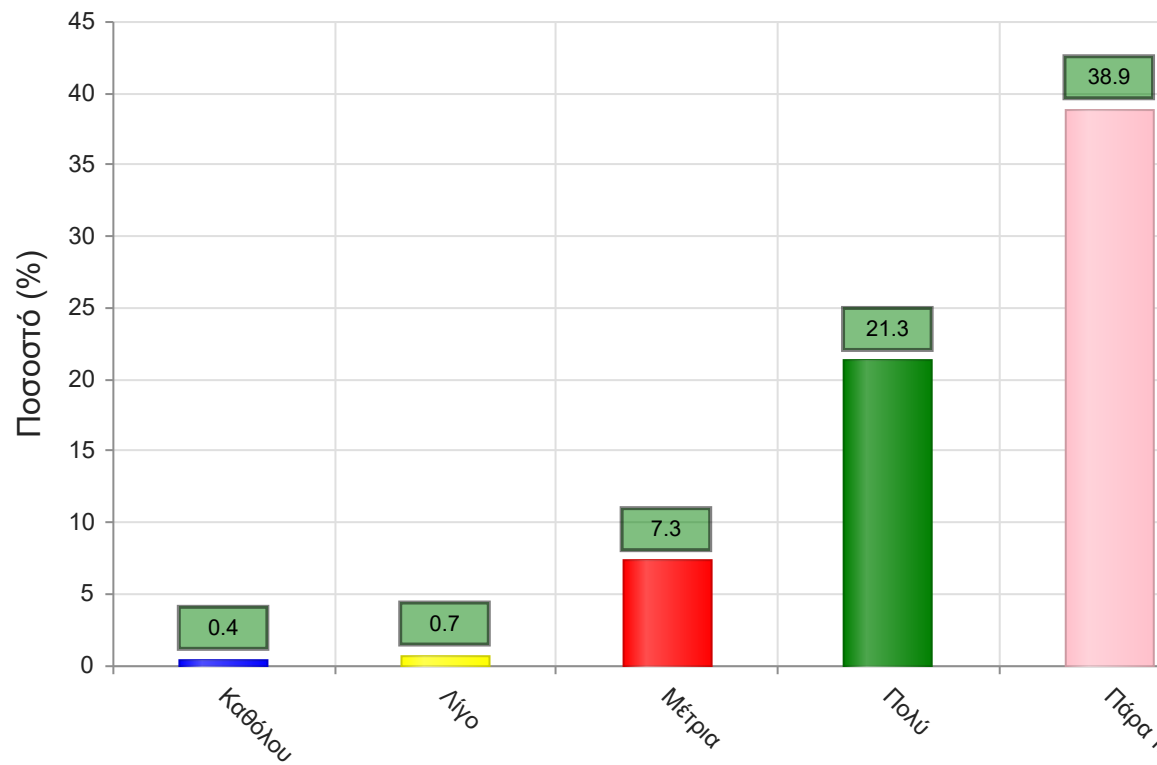


**Μέσος όρος τμήματος : 4.5 ( Πολύ )**

14. Το θέμα δόθηκε εγκαίρως;



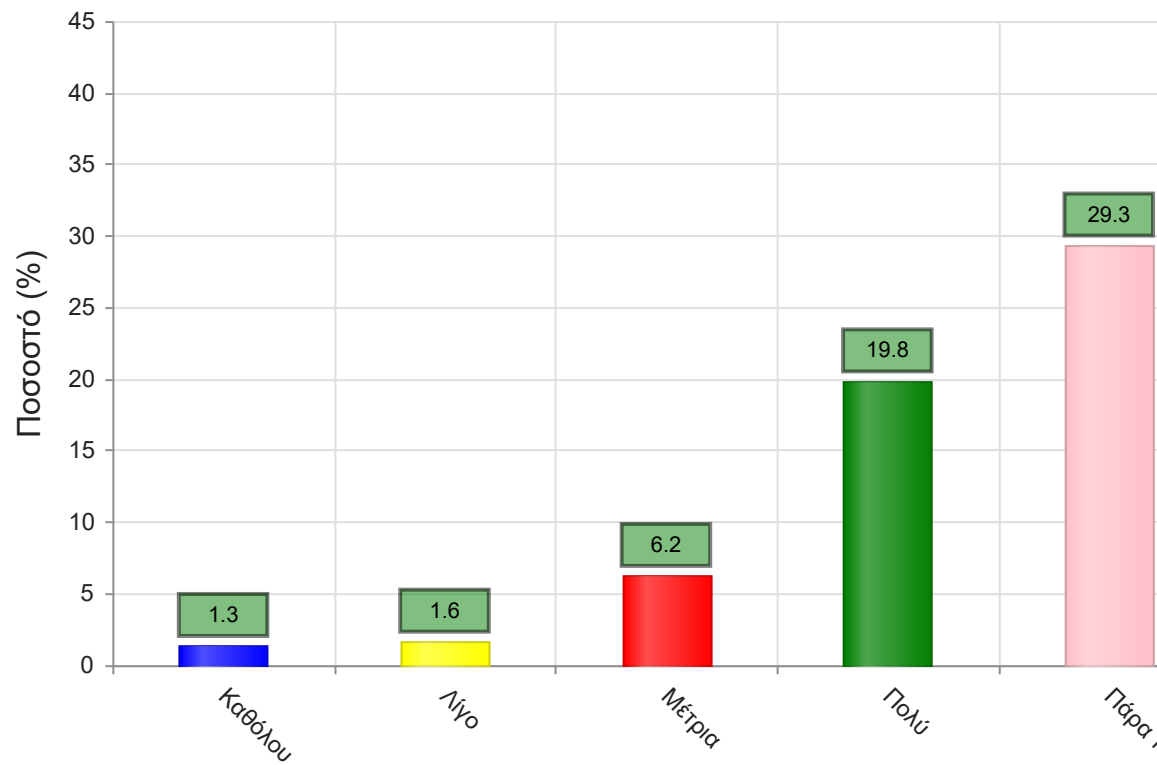
	Απαντήσεις	Ποσοστό (%)
Καθόλου	2	0.4
Λίγο	3	0.7
Μέτρια	33	7.3
Πολύ	96	21.3
Πάρα πολύ	175	38.9
Δ/Α	141	31.3
Σύνολο Απαντήσεων	309	68.7
Ολικό Σύνολο	450	100



**Μέσος όρος τμήματος : 4.4 ( Πολύ )**

15. Το διαθέσιμο ερευνητικό υλικό στη βιβλιοθήκη κρίθηκε επαρκές;

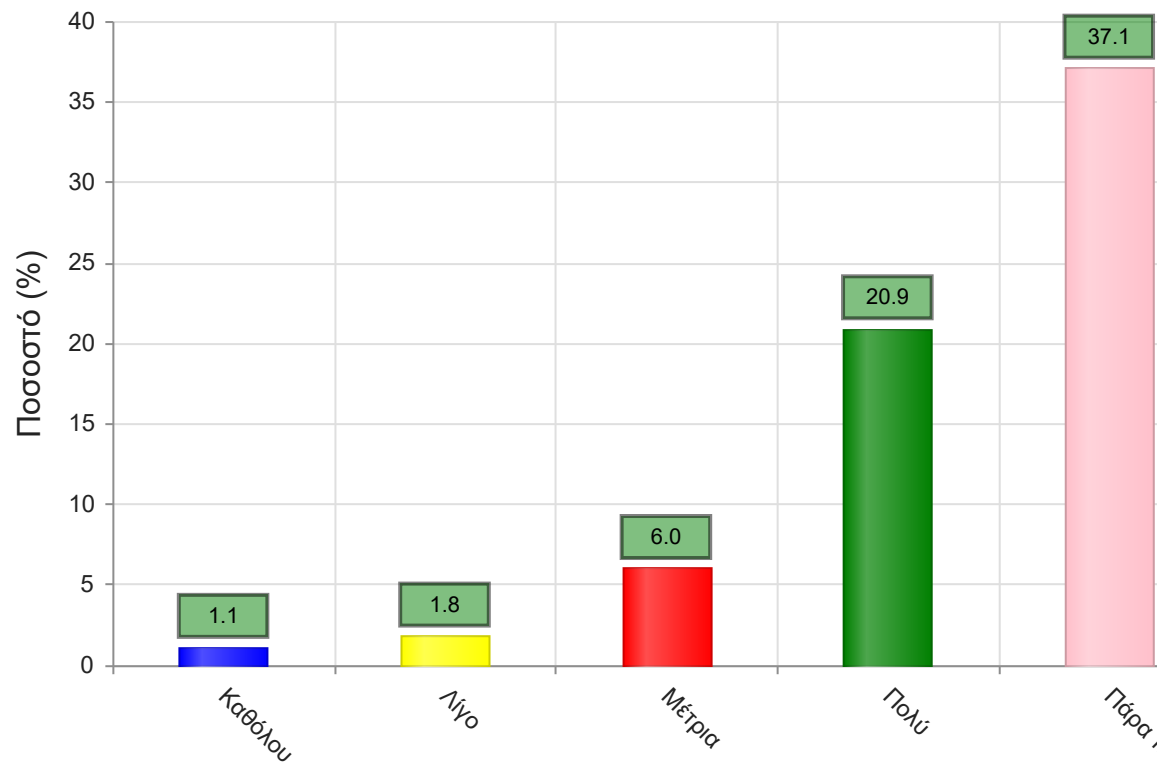
	Απαντήσεις	Ποσοστό (%)
Καθόλου	6	1.3
Λίγο	7	1.6
Μέτρια	28	6.2
Πολύ	89	19.8
Πάρα πολύ	132	29.3
Δ/Α	188	41.8
<b>Σύνολο Απαντήσεων</b>	<b>262</b>	<b>58.2</b>
<b>Ολικό Σύνολο</b>	<b>450</b>	<b>100</b>



**Μέσος όρος τμήματος : 4.3 ( Πολύ )**

17. Τα σχόλια του/της διδάσκοντος/-ουσας ήταν εποικοδομητικά;

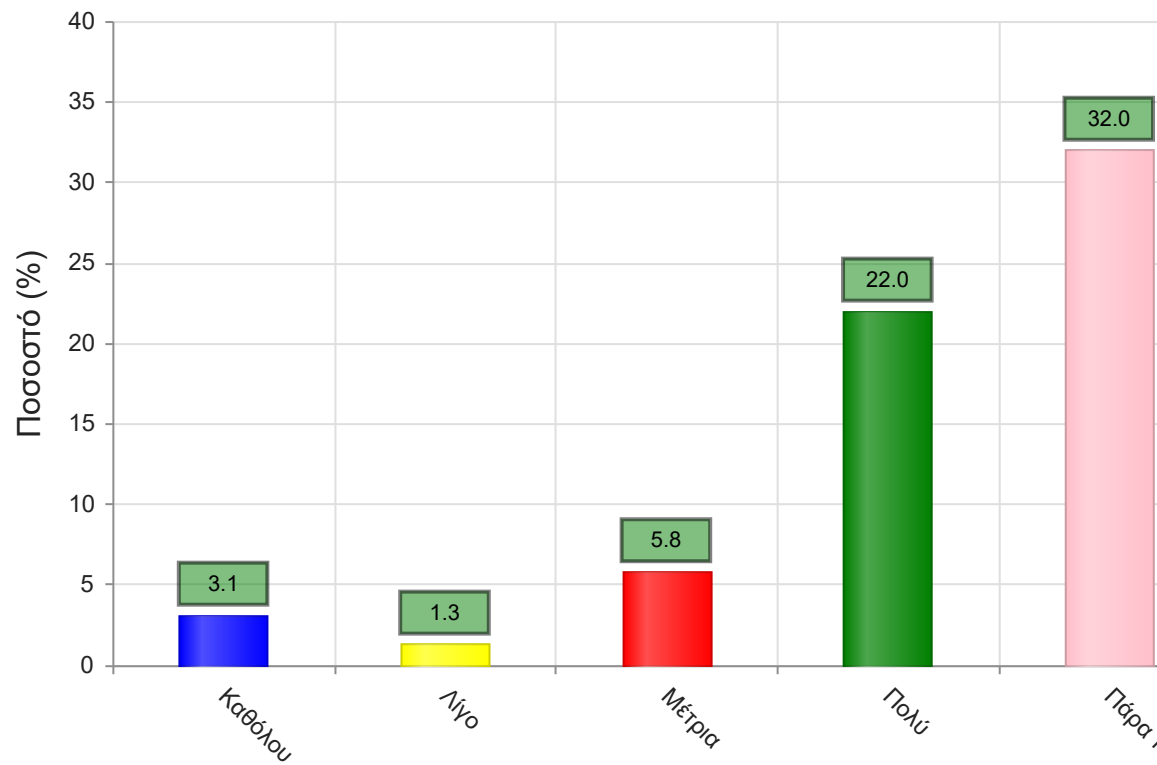
	Απαντήσεις	Ποσοστό (%)
Καθόλου	5	1.1
Λίγο	8	1.8
Μέτρια	27	6.0
Πολύ	94	20.9
Πάρα πολύ	167	37.1
Δ/Α	149	33.1
<b>Σύνολο Απαντήσεων</b>	<b>301</b>	<b>66.9</b>
<b>Ολικό Σύνολο</b>	<b>450</b>	<b>100</b>



**Μέσος όρος τμήματος : 4.4 ( Πολύ )**

16. Υπήρχε καθοδήγηση από τον/την διδάσκοντα/-ουσα;

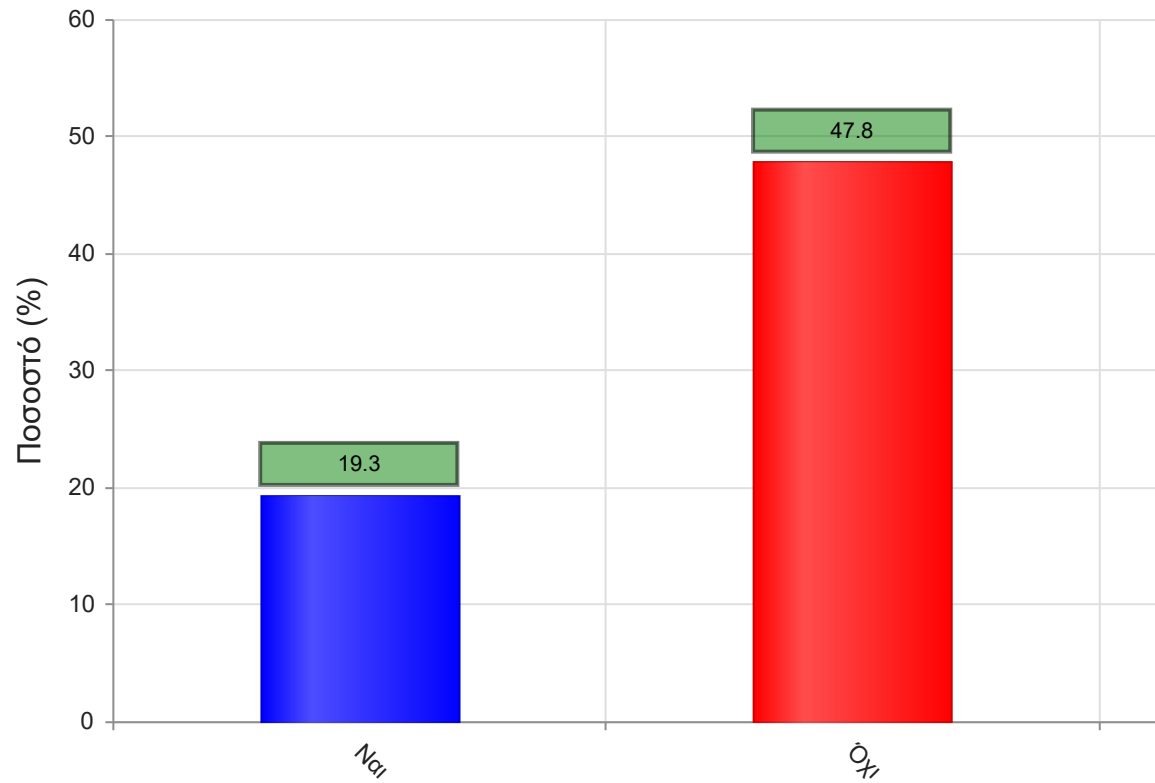
	Απαντήσεις	Ποσοστό (%)
Καθόλου	14	3.1
Λίγο	6	1.3
Μέτρια	26	5.8
Πολύ	99	22.0
Πάρα πολύ	144	32.0
Δ/Α	161	35.8
<b>Σύνολο Απαντήσεων</b>	<b>289</b>	<b>64.2</b>
<b>Ολικό Σύνολο</b>	<b>450</b>	<b>100</b>



**Μέσος όρος τμήματος : 4.2 ( Πολύ )**

18. Δόθηκε η δυνατότητα βελτίωσης της εργασίας;

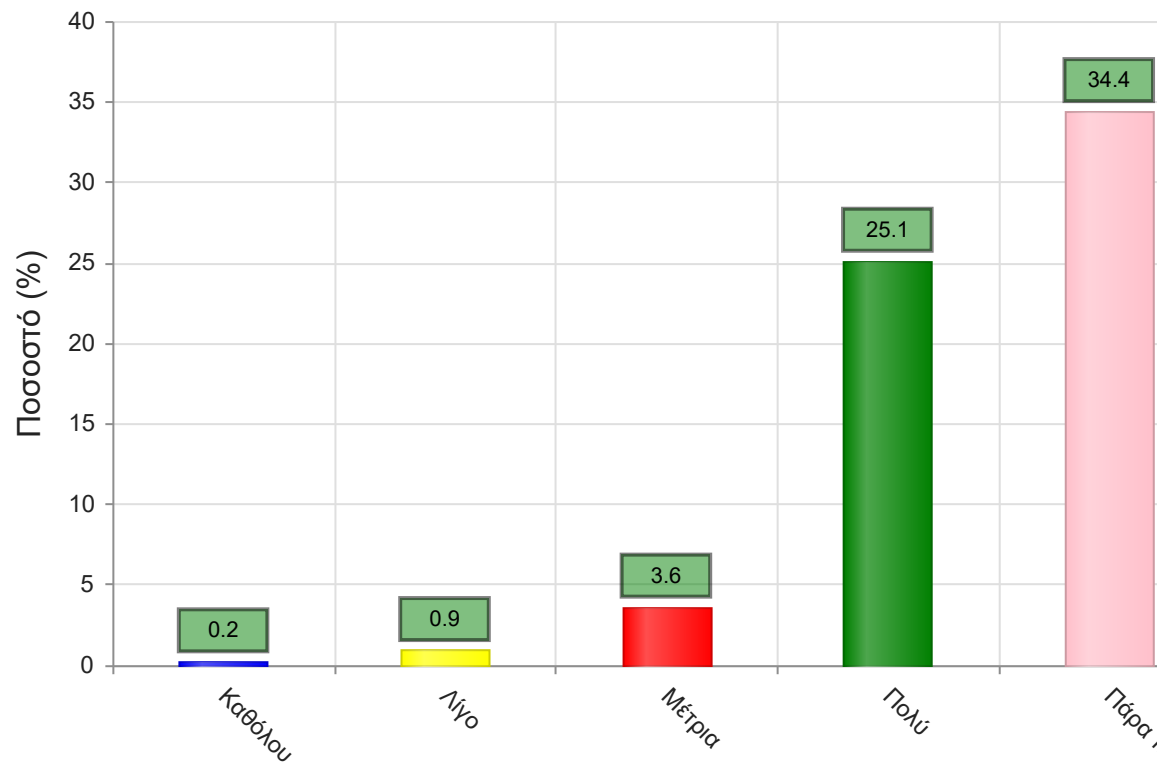
	Απαντήσεις	Ποσοστό (%)
<b>ΝΑΙ</b>	87	19.3
<b>ΟΧΙ</b>	215	47.8
<b>Δ/Α</b>	148	32.9
<b>Σύνολο</b>	450	100



Μέσος όρος τμήματος : ( )

19. Η συγκεκριμένη εργασία σας βοήθησε να κατανοήσετε το συγκεκριμένο θέμα;

	Απαντήσεις	Ποσοστό (%)
Καθόλου	1	0.2
Λίγο	4	0.9
Μέτρια	16	3.6
Πολύ	113	25.1
Πάρα πολύ	155	34.4
Δ/Α	161	35.8
<b>Σύνολο Απαντήσεων</b>	289	64.2
<b>Ολικό Σύνολο</b>	450	100

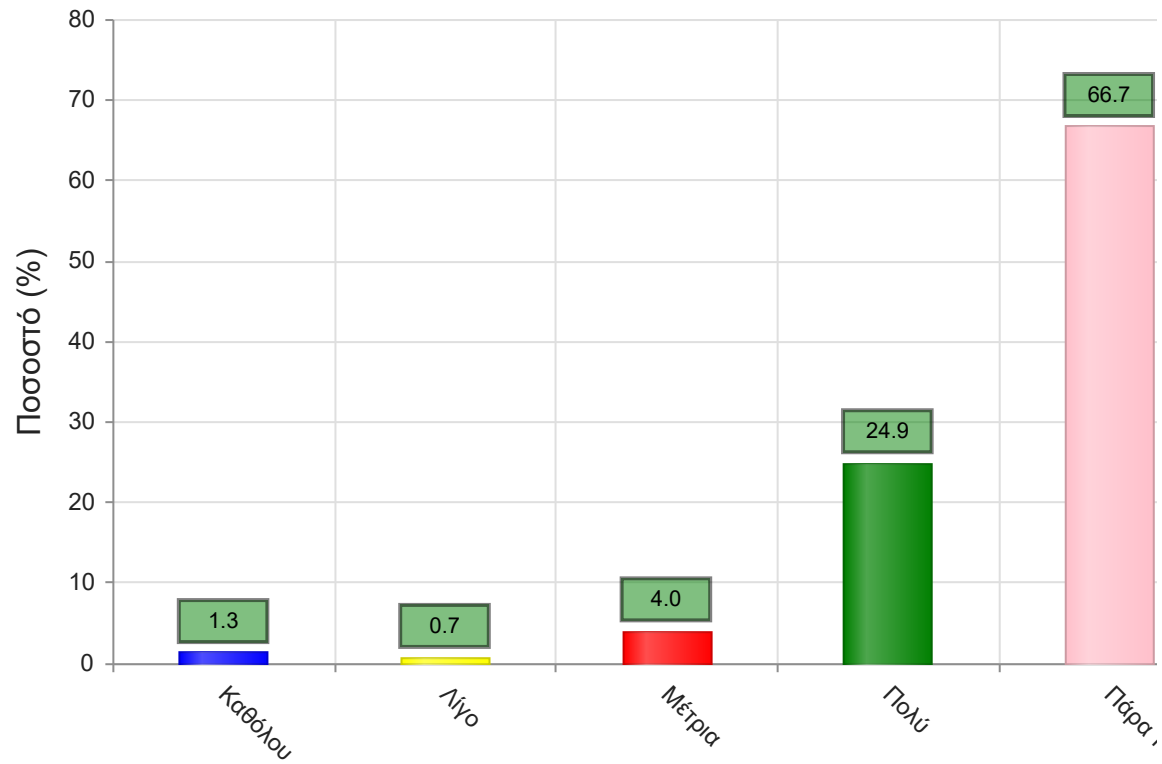


Μέσος όρος τμήματος : 4.4 ( Πολύ )

### B. Ερωτήσεις που αφορούν στον/ην διδάσκοντα/ουσα

20. Βαθμολογήστε τη μεταδοτικότητα του/της διδάσκοντα/ουσας.

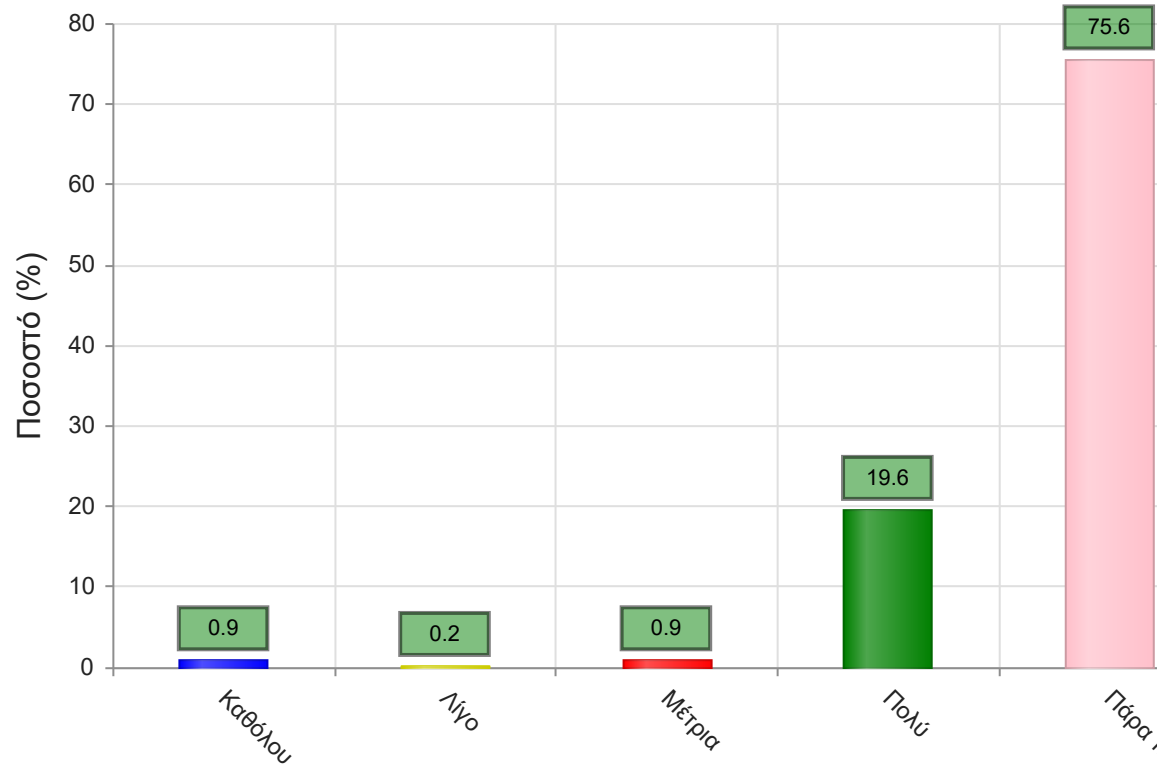
	Απαντήσεις	Ποσοστό (%)
Καθόλου	6	1.3
Λίγο	3	0.7
Μέτρια	18	4.0
Πολύ	112	24.9
Πάρα πολύ	300	66.7
Δ/Α	11	2.4
<b>Σύνολο Απαντήσεων</b>	439	97.6
<b>Ολικό Σύνολο</b>	450	100



**Μέσος όρος τμήματος : 4.6 ( Πάρα πολύ )**

21. Βαθμολογήστε τη συνέπεια του/της διδάσκοντα/-ουσας στις εκπαιδευτικές του/της υποχρεώσεις. (Παρουσία στα μαθήματα, έγκαιρη διόρθωση εργασιών, ώρες συνεργασίας με τους φοιτητές, κλπ)

	Απαντήσεις	Ποσοστό (%)
Καθόλου	4	0.9
Λίγο	1	0.2
Μέτρια	4	0.9
Πολύ	88	19.6
Πάρα πολύ	340	75.6
Δ/Α	13	2.9
<b>Σύνολο Απαντήσεων</b>	437	97.1
<b>Ολικό Σύνολο</b>	450	100

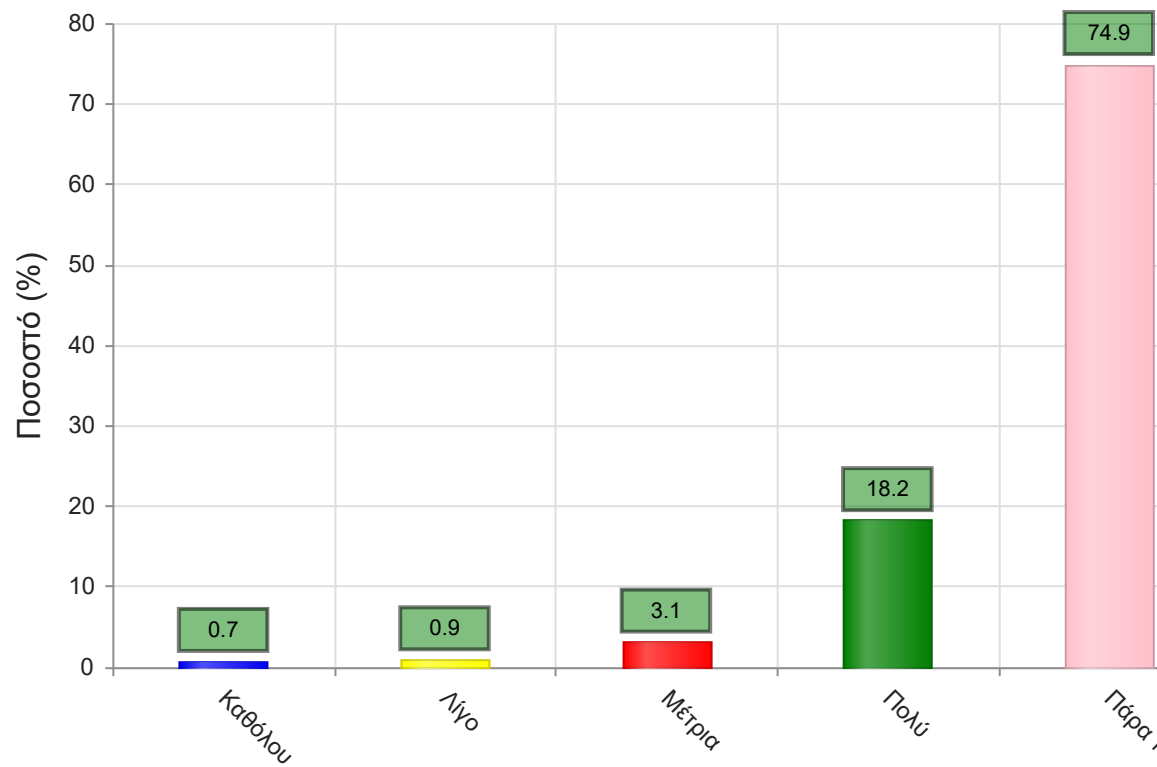


**Μέσος όρος τμήματος : 4.7 ( Πάρα πολύ )**

22. Βαθμολογήστε το κλίμα συνεργασίας με τους φοιτητές/-τριες. (Προθυμία στην απάντηση ερωτήσεων, διαθεσιμότητα διδάσκοντος/-ουσας κλπ)



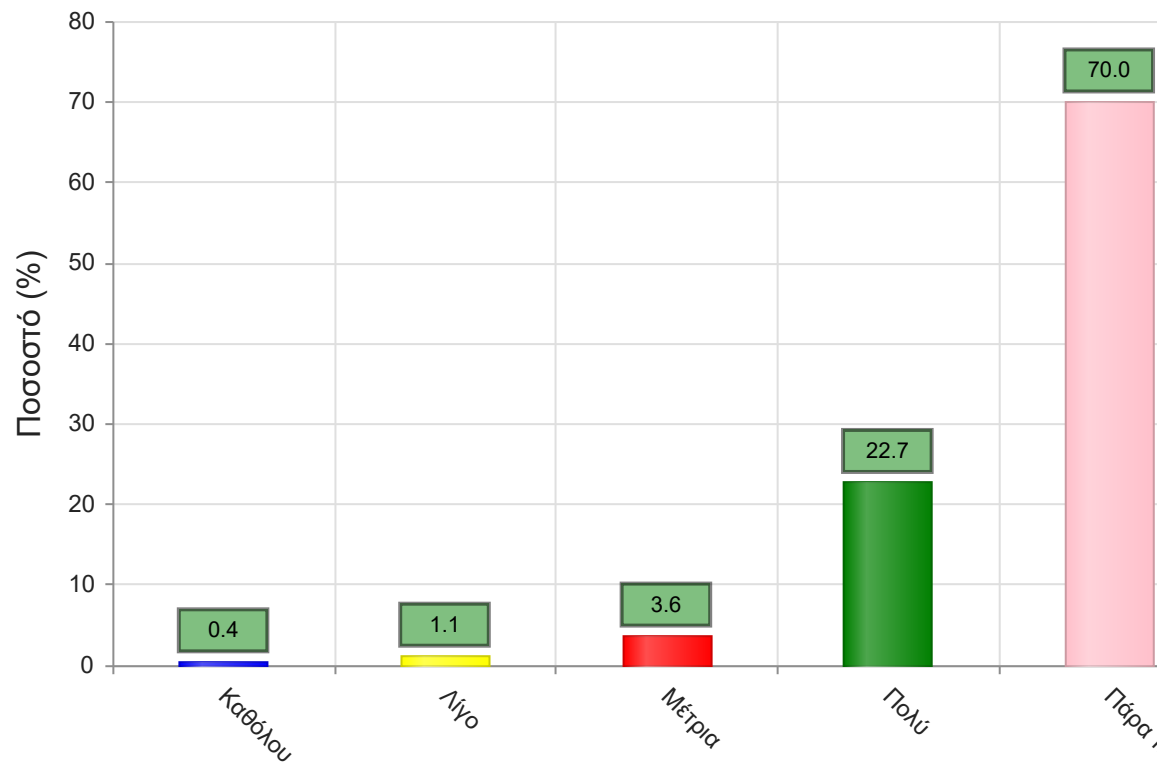
	Απαντήσεις	Ποσοστό (%)
Καθόλου	3	0.7
Λίγο	4	0.9
Μέτρια	14	3.1
Πολύ	82	18.2
Πάρα πολύ	337	74.9
Δ/Α	10	2.2
<b>Σύνολο Απαντήσεων</b>	440	97.8
<b>Ολικό Σύνολο</b>	450	100



**Μέσος όρος τμήματος : 4.7 ( Πάρα πολύ )**

23. Βαθμολογήστε την οργάνωση στην παρουσίαση της ύλης

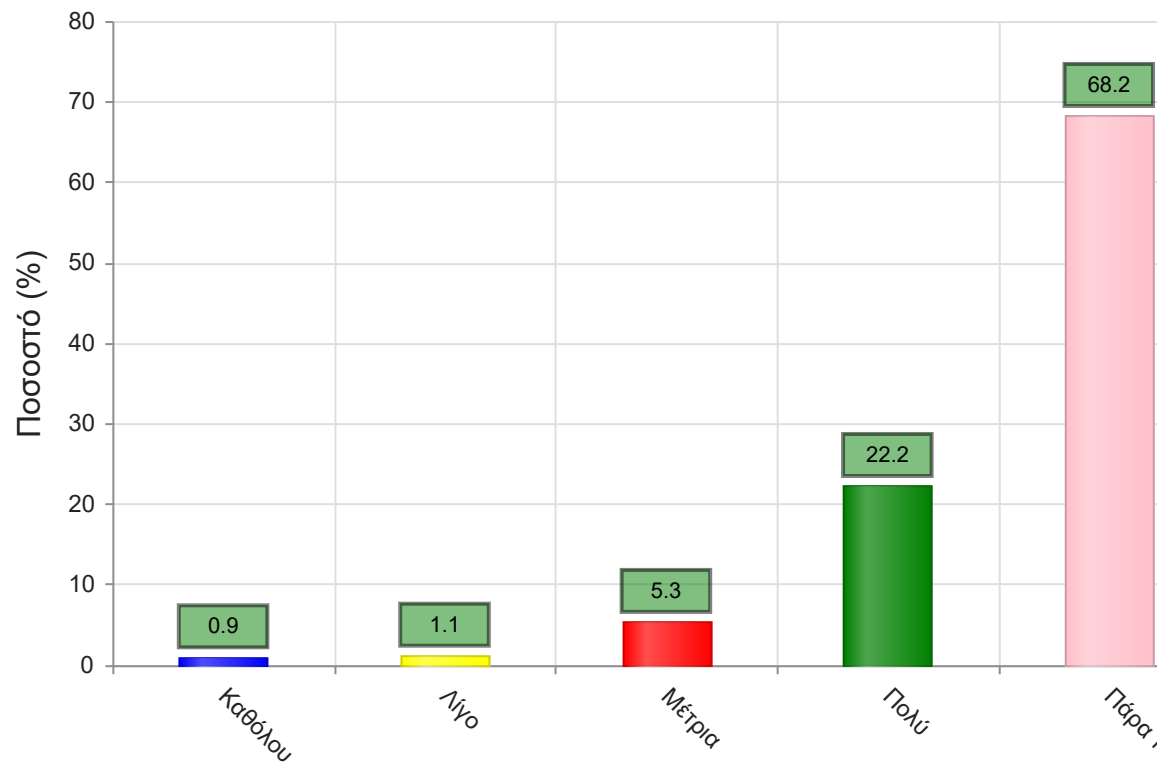
	Απαντήσεις	Ποσοστό (%)
Καθόλου	2	0.4
Λίγο	5	1.1
Μέτρια	16	3.6
Πολύ	102	22.7
Πάρα πολύ	315	70.0
Δ/Α	10	2.2
<b>Σύνολο Απαντήσεων</b>	440	97.8
<b>Ολικό Σύνολο</b>	450	100



**Μέσος όρος τμήματος : 4.6 ( Πάρα πολύ )**

24. Επιτυγχάνει να διεγείρει το ενδιαφέρον για το αντικείμενο του μαθήματος;

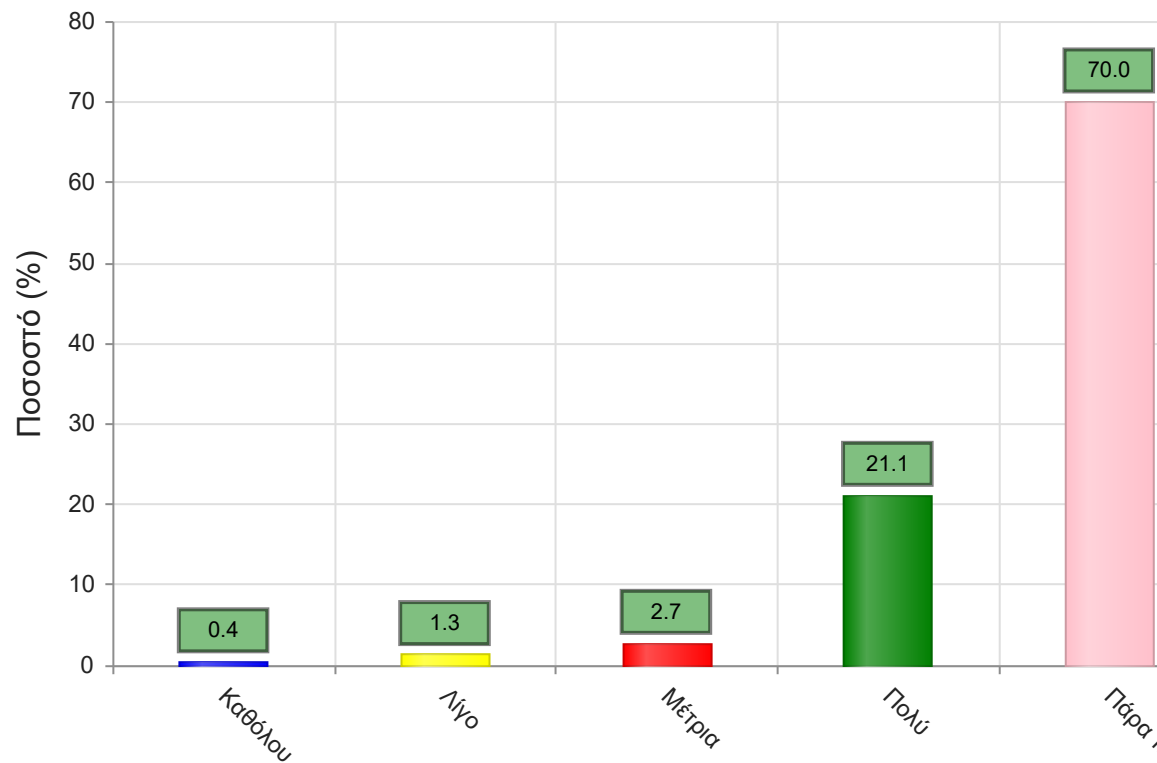
	Απαντήσεις	Ποσοστό (%)
Καθόλου	4	0.9
Λίγο	5	1.1
Μέτρια	24	5.3
Πολύ	100	22.2
Πάρα πολύ	307	68.2
Δ/Α	10	2.2
<b>Σύνολο Απαντήσεων</b>	440	97.8
<b>Ολικό Σύνολο</b>	450	100



**Μέσος όρος τμήματος : 4.6 ( Πάρα πολύ )**

25. Ενθαρρύνει τους φοιτητές/-τριες να διατυπώνουν απορίες και ερωτήσεις έτσι ώστε να αναπτύξουν την κρίση τους;

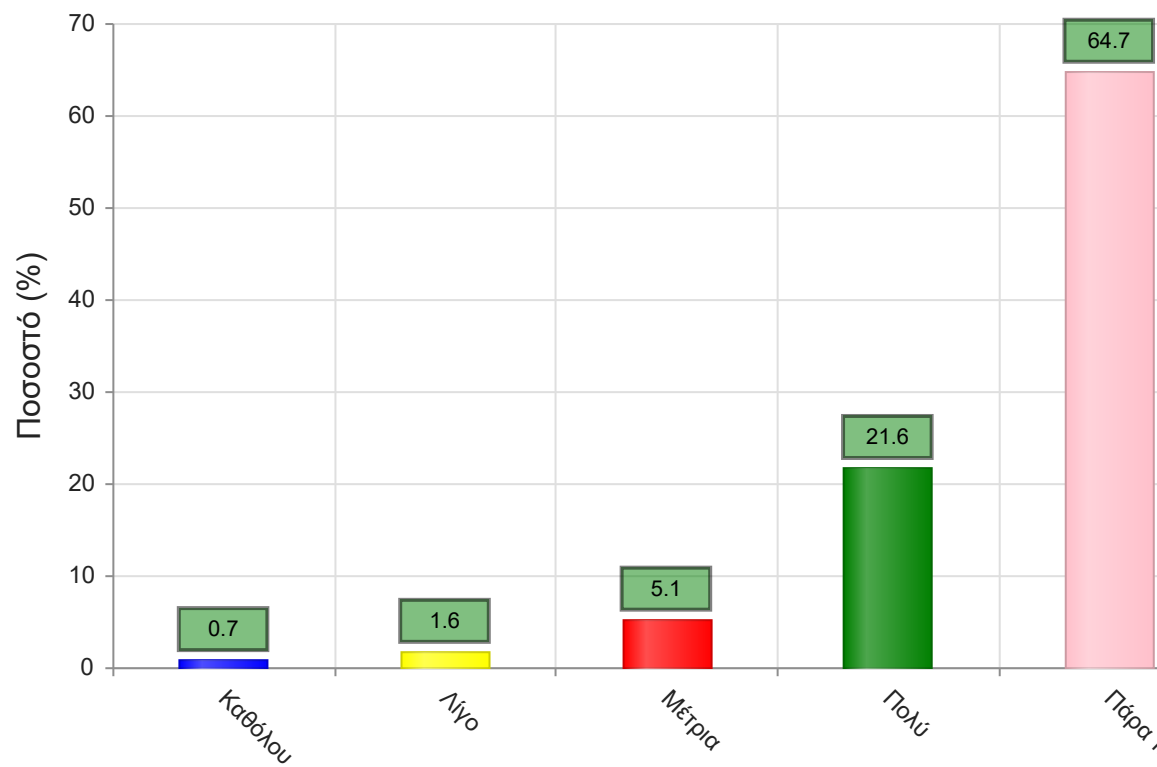
	Απαντήσεις	Ποσοστό (%)
Καθόλου	2	0.4
Λίγο	6	1.3
Μέτρια	12	2.7
Πολύ	95	21.1
Πάρα πολύ	315	70.0
Δ/Α	20	4.4
<b>Σύνολο Απαντήσεων</b>	<b>430</b>	<b>95.6</b>
<b>Ολικό Σύνολο</b>	<b>450</b>	<b>100</b>



**Μέσος όρος τμήματος : 4.7 ( Πάρα πολύ )**

26. Χρησιμοποιεί Τεχνολογίες Πληροφορικής και Επικοινωνιών στη διδασκαλία και στην εμπέδωση του μαθήματος; (Χρήση προβολικών μηχανημάτων στις παραδόσεις, παράδοση ασκήσεων μέσω πλατφόρμας τηλεκπαίδευσης, χρήση ιστοσελίδας μαθήματος κλπ)

	Απαντήσεις	Ποσοστό (%)
Καθόλου	3	0.7
Λίγο	7	1.6
Μέτρια	23	5.1
Πολύ	97	21.6
Πάρα πολύ	291	64.7
Δ/Α	29	6.4
<b>Σύνολο Απαντήσεων</b>	<b>421</b>	<b>93.6</b>
<b>Ολικό Σύνολο</b>	<b>450</b>	<b>100</b>

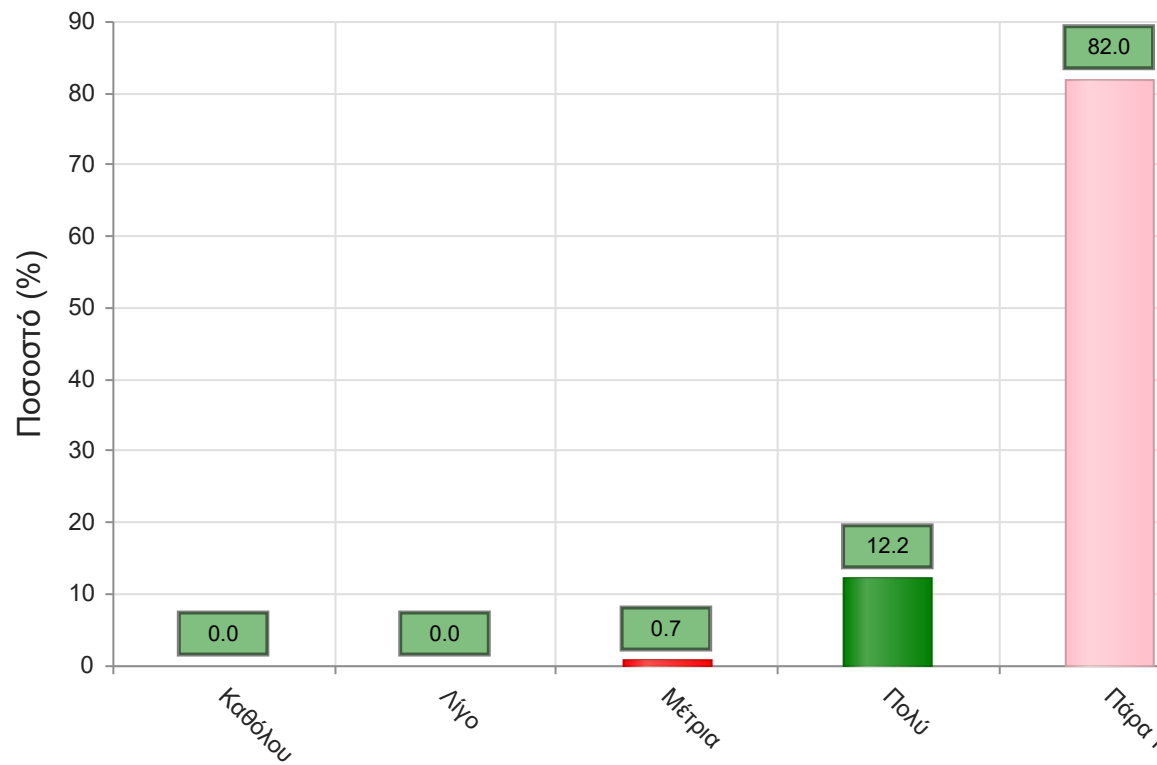


Μέσος όρος τμήματος : 4.6 ( Πάρα πολύ )

#### Γ. Ερωτήσεις που αφορούν στα χαρακτηριστικά του/της φοιτητή/-τριας:

27. Πόσο τακτικά παρακολουθείτε τις διαλέξεις;

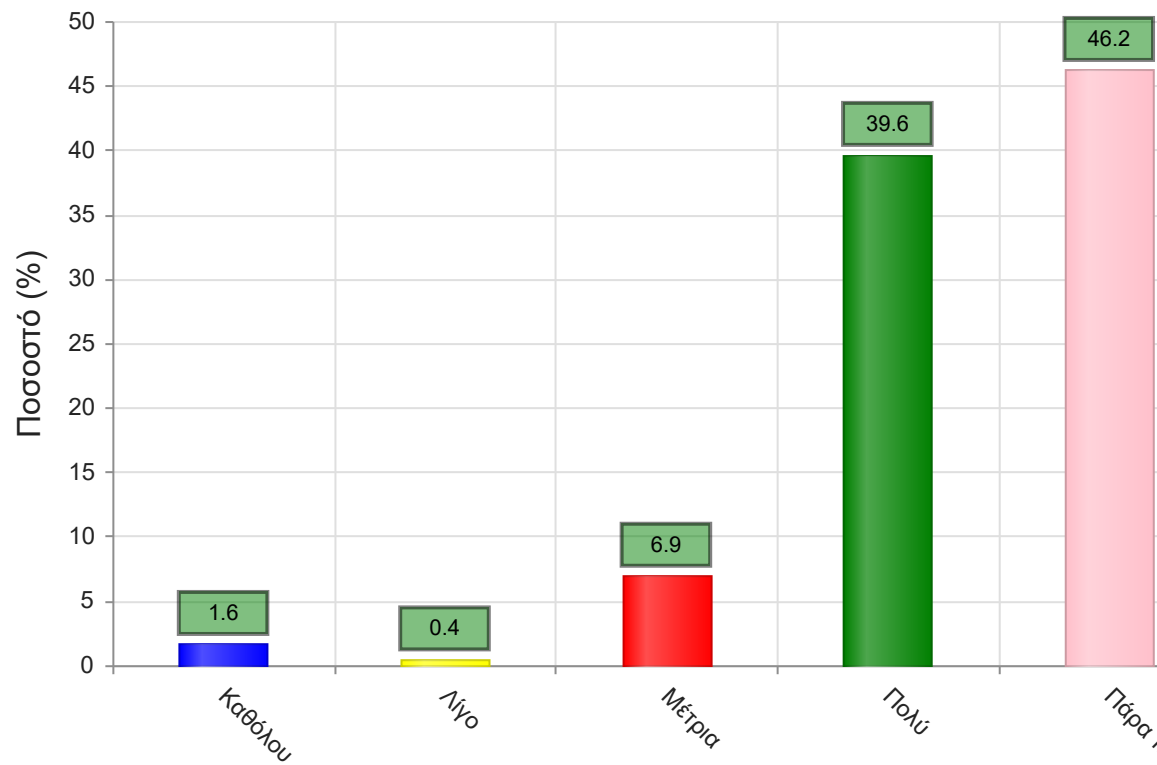
	Απαντήσεις	Ποσοστό (%)
Καθόλου	0	0.0
Λίγο	0	0.0
Μέτρια	3	0.7
Πολύ	55	12.2
Πάρα πολύ	369	82.0
Δ/Α	23	5.1
<b>Σύνολο Απαντήσεων</b>	427	94.9
<b>Ολικό Σύνολο</b>	450	100



**Μέσος όρος τμήματος : 4.9 ( Πάρα πολύ )**

28. Κατά πόσο κατανοείτε τις διδασκόμενες έννοιες;

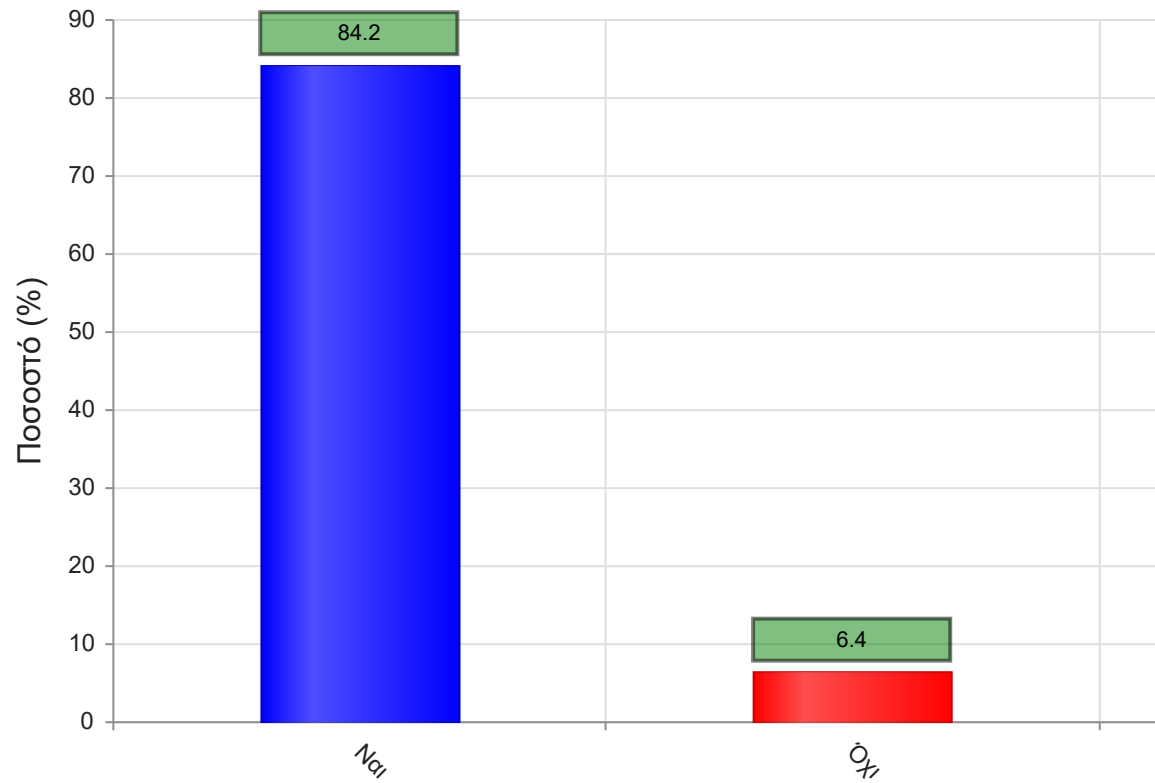
	Απαντήσεις	Ποσοστό (%)
Καθόλου	7	1.6
Λίγο	2	0.4
Μέτρια	31	6.9
Πολύ	178	39.6
Πάρα πολύ	208	46.2
Δ/Α	24	5.3
<b>Σύνολο Απαντήσεων</b>	<b>426</b>	<b>94.7</b>
<b>Ολικό Σύνολο</b>	<b>450</b>	<b>100</b>



**Μέσος όρος τμήματος : 4.4 ( Πολύ )**

29. Ανταποκρίνεστε στις γραπτές εργασίες/ασκήσεις;

	Απαντήσεις	Ποσοστό (%)
<b>ΝΑΙ</b>	379	84.2
<b>ΟΧΙ</b>	29	6.4
<b>Δ/Α</b>	42	9.3
<b>Σύνολο</b>	450	100

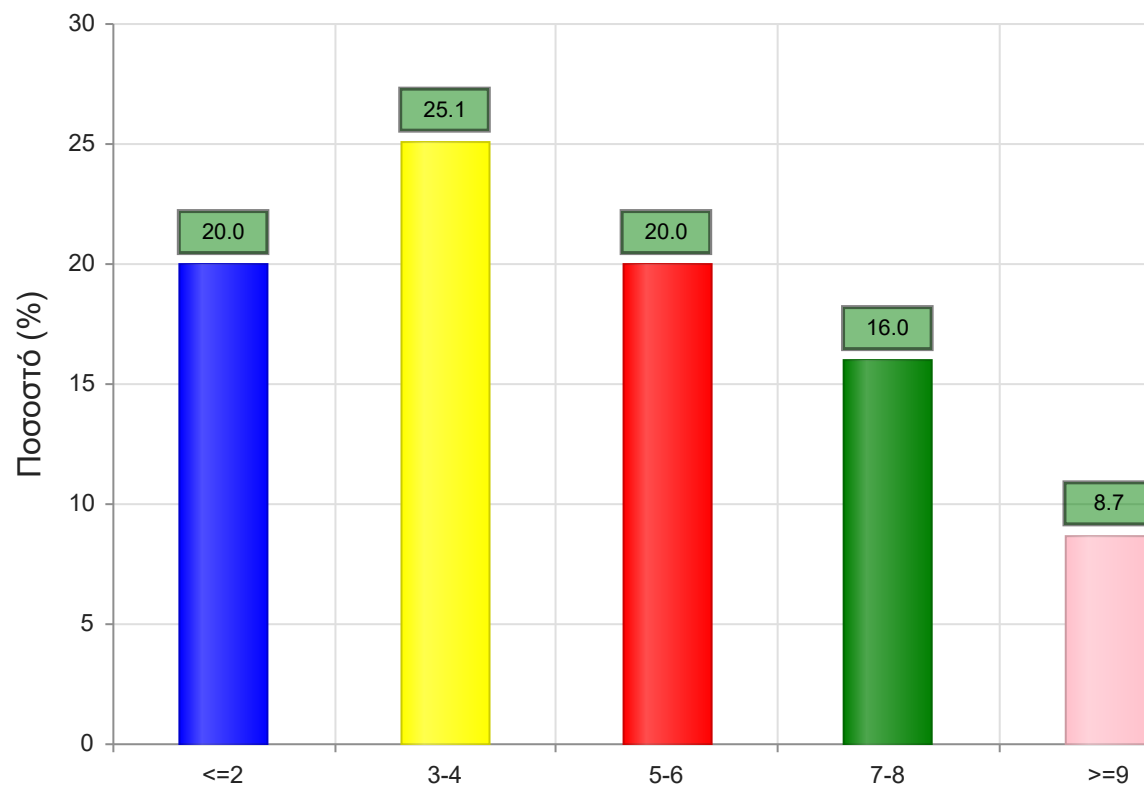


Μέσος όρος τμήματος : ( )

30. Πόσες ώρες μελέτης αφιερώνετε εβδομαδιαία για τη μελέτη του συγκεκριμένου μαθήματος;



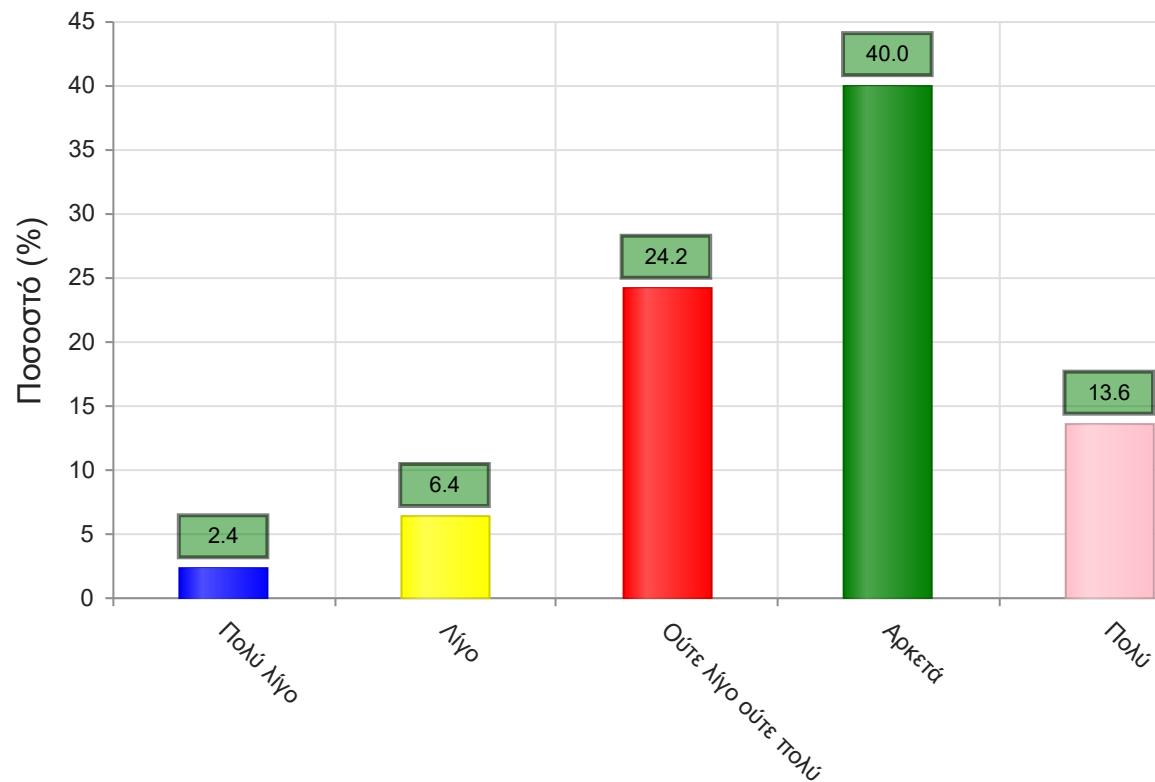
	Απαντήσεις	Ποσοστό τμήματος(%)
<=2	90	20.0
3-4	113	25.1
5-6	90	20.0
7-8	72	16.0
>=9	39	8.7
Δ/Α	46	10.2
<b>Σύνολο Απαντήσεων</b>	404	89.8
<b>Ολικό Σύνολο</b>	450	100



**Μέσος όρος τμήματος : 2.6 ( 5-6 )**

31. Πόσες ώρες πιστεύετε ότι πρέπει να αφιερώσετε κατά την περίοδο των εξετάσεων για την επιτυχή εξέτασή σας στο συγκεκριμένο μάθημα; (**Πολύ Λίγο**=0-5, **Λίγο**=5-10, **Ούτε Λίγο Ούτε πολύ**=10-15, **Αρκετά**=15-20, **Πολύ**=20+)

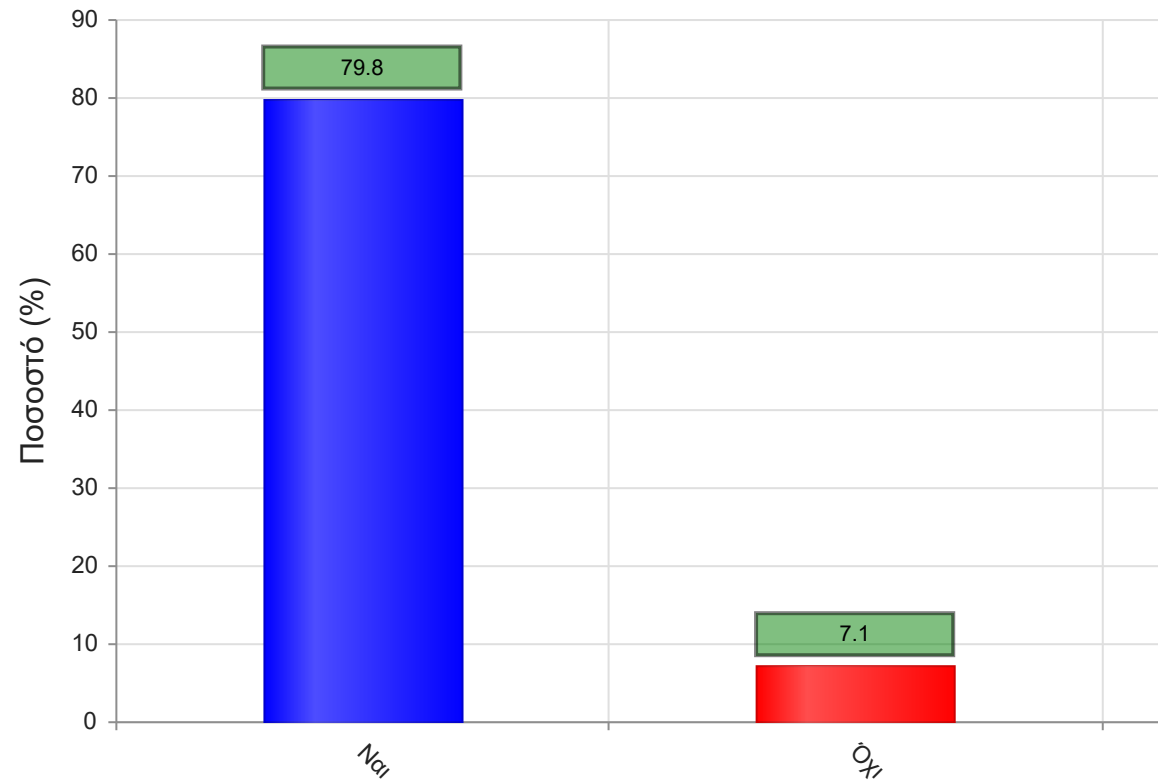
	Απαντήσεις	Ποσοστό τμήματος (%)
Πολύ λίγο	11	2.4
Λίγο	29	6.4
Ούτε λίγο ούτε πολύ	109	24.2
Αρκετά	180	40.0
Πολύ	61	13.6
Δ/Α	60	13.3
Σύνολο Απαντήσεων	390	86.7
Ολικό Σύνολο	450	100



**Μέσος όρος τμήματος : 3.6 ( Αρκετά )**

32. Θα εξεταστείτε στο μάθημα για πρώτη φορά;

	Απαντήσεις	Ποσοστό (%)
<b>ΝΑΙ</b>	359	79.8
<b>ΟΧΙ</b>	32	7.1
<b>Δ/Α</b>	59	13.1
<b>Σύνολο</b>	450	100



Μέσος όρος τμήματος : ( )