



# ΠΑΝΕΠΙΣΤΗΜΙΟ ΔΥΤΙΚΗΣ ΑΤΤΙΚΗΣ

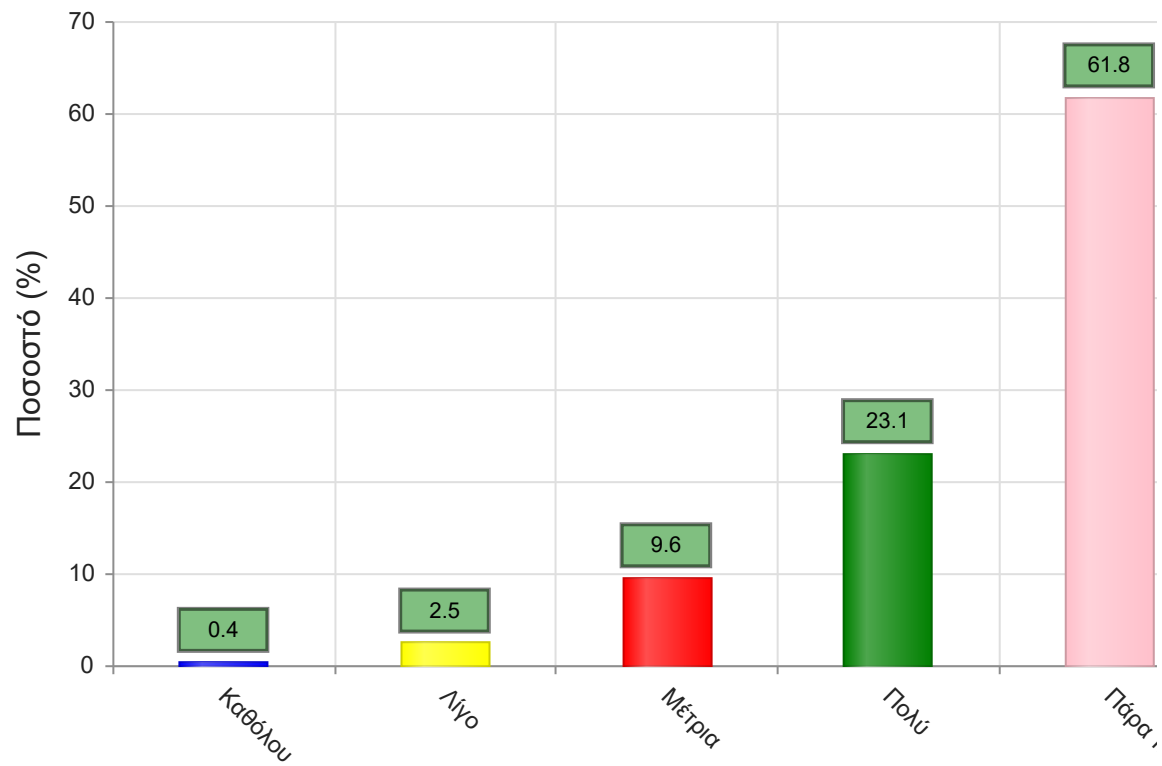
## Στατιστικά τμήματος

Τμήμα	1072 - ΠΜΣ - ΕΠΙΣΤΗΜΕΣ ΤΗΣ ΑΓΩΓΗΣ ΜΕΣΩ ΚΑΙΝΟΤΟΜΩΝ ΤΕΧΝΟΛΟΓΙΩΝ ΚΑΙ ΒΙΟΪΑΤΡΙΚΩΝ ΠΡΟΣΕΓΓΙΣΕΩΝ
Απογραφική Περίοδος	2023 - 2024
Ερωτηματολόγιο	Ερωτηματολόγιο Μαθημάτων
Εξάμηνο	Χειμερινό

### A. Ερωτήσεις που αφορούν στο μάθημα:

1. Οι στόχοι του θεωρητικού μαθήματος ήταν σαφείς;

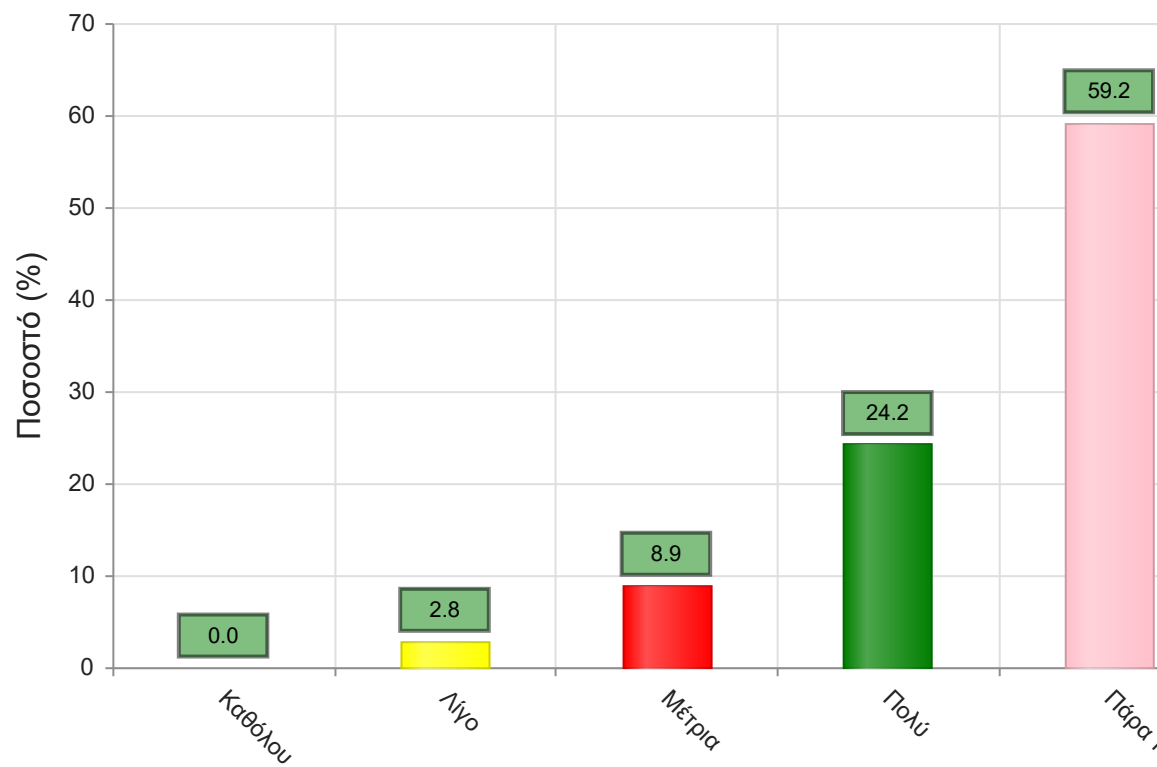
	Απαντήσεις	Ποσοστό (%)
Καθόλου	2	0.4
Λίγο	12	2.5
Μέτρια	45	9.6
Πολύ	109	23.1
Πάρα πολύ	291	61.8
Δ/Α	12	2.5
Σύνολο Απαντήσεων	459	97.5
Ολικό Σύνολο	471	100



Μέσος όρος τμήματος : 4.5 ( Πολύ )

2. Η ύλη που καλύφθηκε ανταποκρινόταν στους στόχους του μαθήματος;

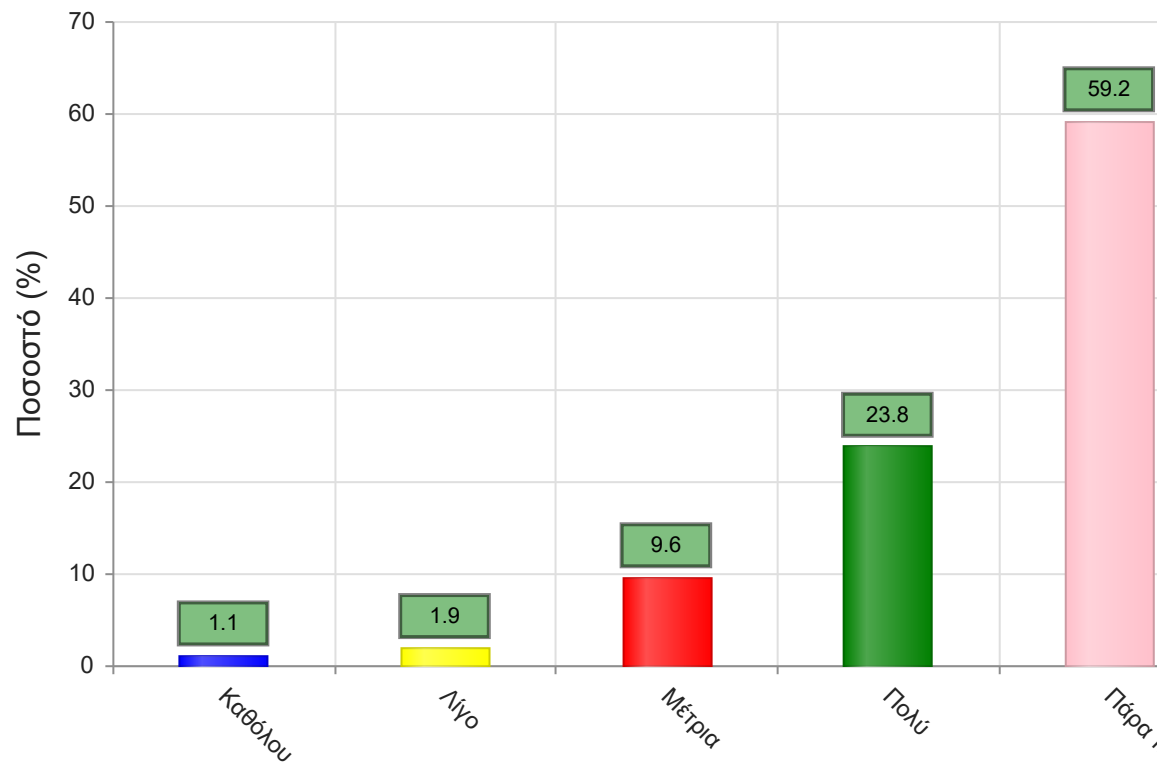
	Απαντήσεις	Ποσοστό (%)
Καθόλου	0	0.0
Λίγο	13	2.8
Μέτρια	42	8.9
Πολύ	114	24.2
Πάρα πολύ	279	59.2
Δ/Α	23	4.9
<b>Σύνολο Απαντήσεων</b>	<b>448</b>	<b>95.1</b>
<b>Ολικό Σύνολο</b>	<b>471</b>	<b>100</b>



**Μέσος όρος τμήματος : 4.5 ( Πολύ )**

3. Βαθμολογήστε την οργάνωση του μαθήματος

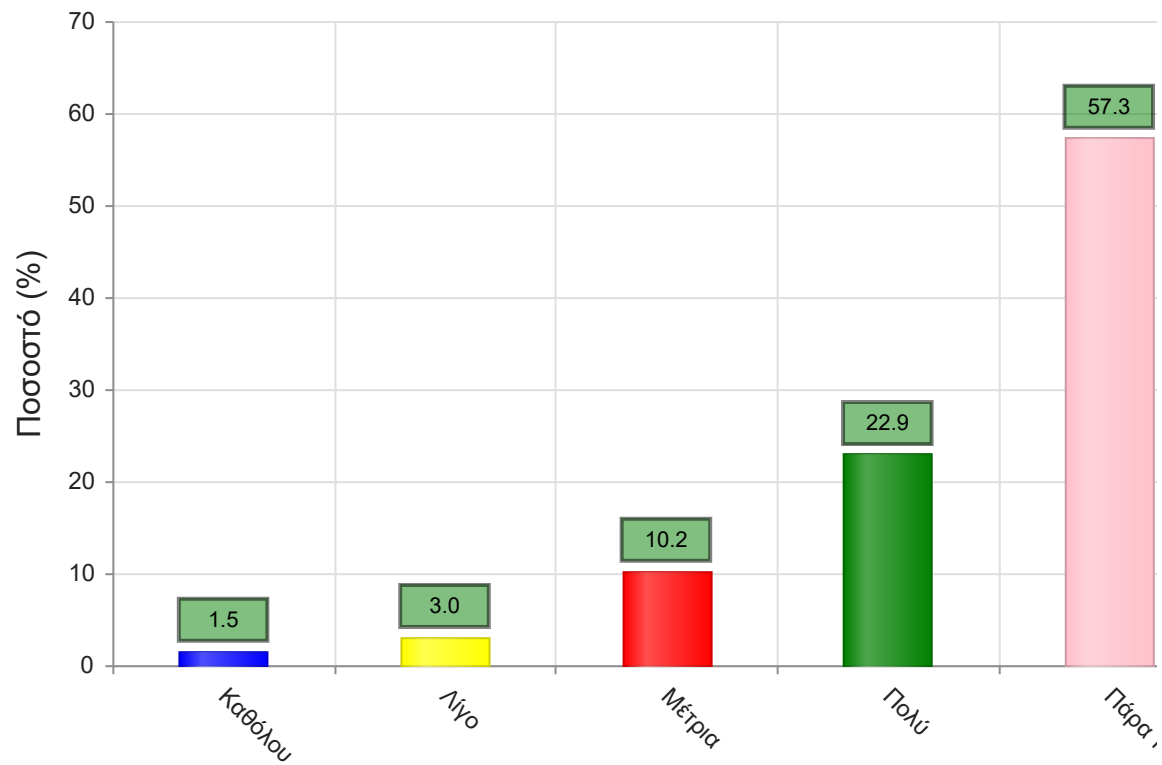
	Απαντήσεις	Ποσοστό (%)
Καθόλου	5	1.1
Λίγο	9	1.9
Μέτρια	45	9.6
Πολύ	112	23.8
Πάρα πολύ	279	59.2
Δ/Α	21	4.5
<b>Σύνολο Απαντήσεων</b>	450	95.5
<b>Ολικό Σύνολο</b>	471	100



**Μέσος όρος τμήματος : 4.4 ( Πολύ )**

4. Το εκπαιδευτικό υλικό που χρησιμοποιήθηκε βοήθησε στην καλύτερη κατανόηση του θέματος;

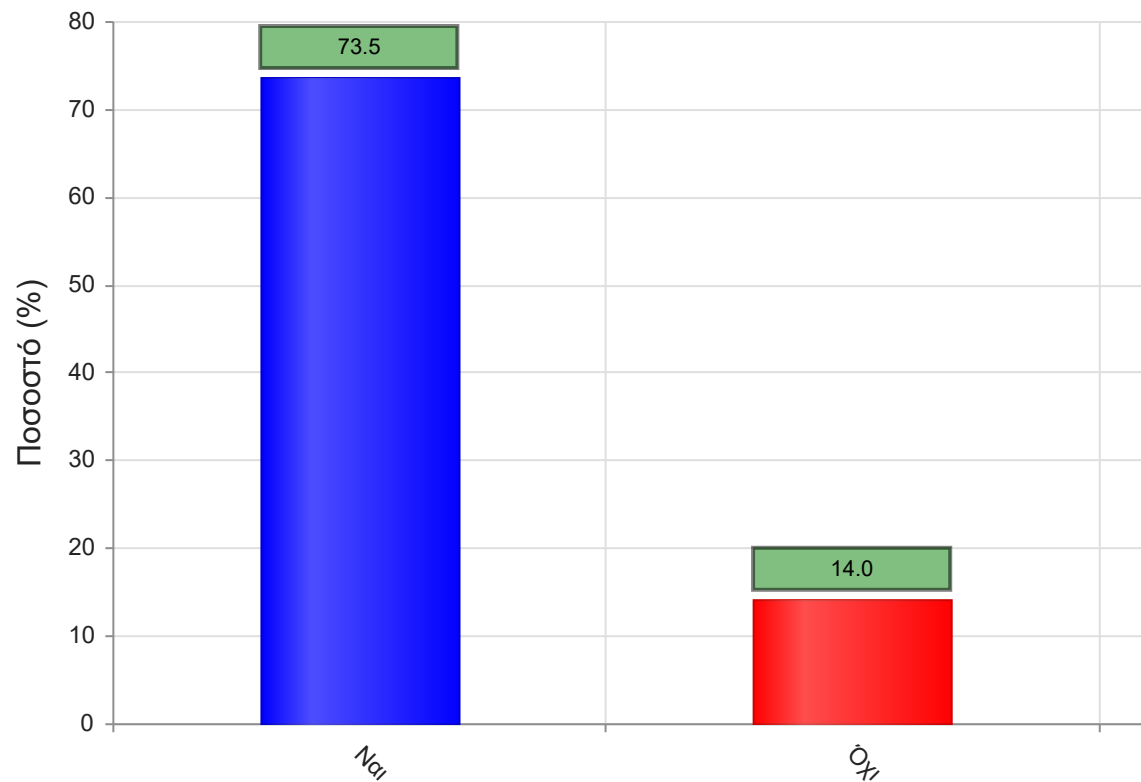
	Απαντήσεις	Ποσοστό (%)
Καθόλου	7	1.5
Λίγο	14	3.0
Μέτρια	48	10.2
Πολύ	108	22.9
Πάρα πολύ	270	57.3
Δ/Α	24	5.1
<b>Σύνολο Απαντήσεων</b>	<b>447</b>	<b>94.9</b>
<b>Ολικό Σύνολο</b>	<b>471</b>	<b>100</b>



**Μέσος όρος τμήματος : 4.4 ( Πολύ )**

5. Τα εκπαιδευτικά βοηθήματα ("σύγγραμμα", σημειώσεις, πρόσθετη βιβλιογραφία) χορηγήθηκαν εγκαίρως;

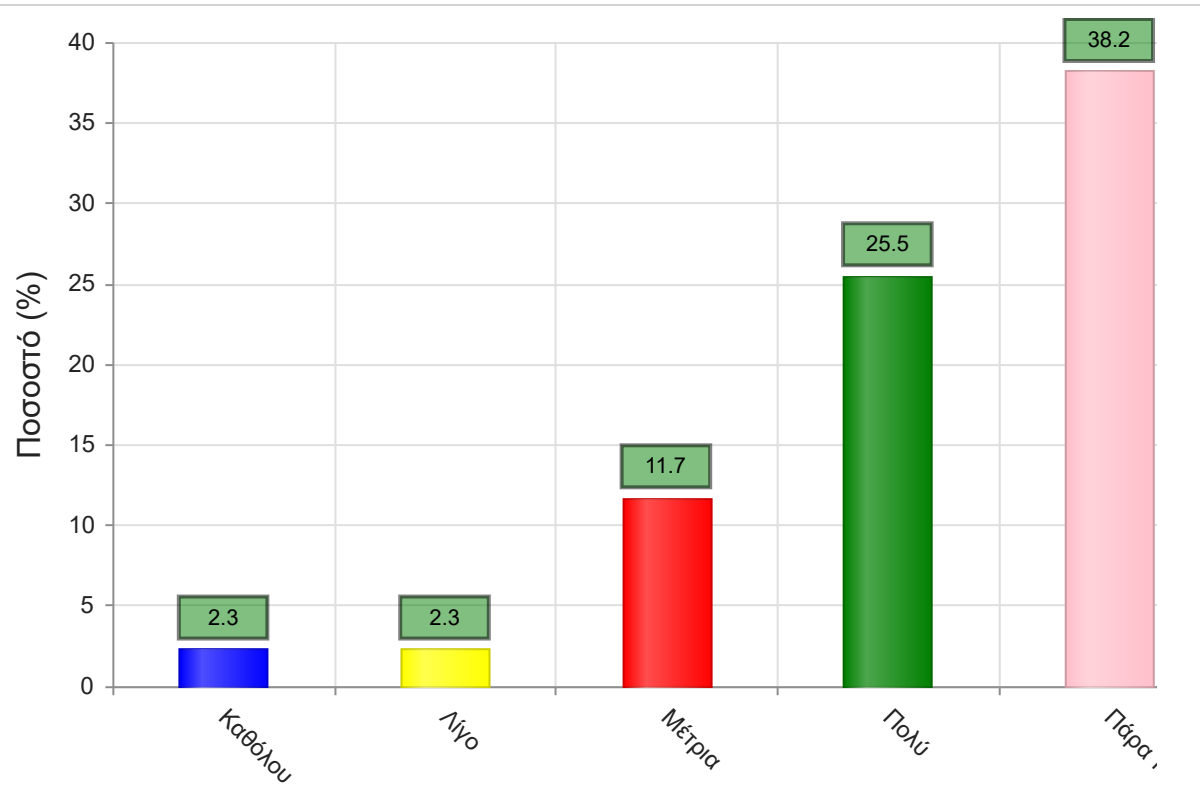
	Απαντήσεις	Ποσοστό (%)
<b>ΝΑΙ</b>	346	73.5
<b>ΟΧΙ</b>	66	14.0
<b>Δ/Α</b>	59	12.5
<b>Σύνολο</b>	471	100



Μέσος όρος τμήματος : ( )

6. Πόσο ικανοποιητικό/-ά βρίσκεται το/-α διανεμόμενο/-α βιβλίο/α(σύγγραμμα/-τα);

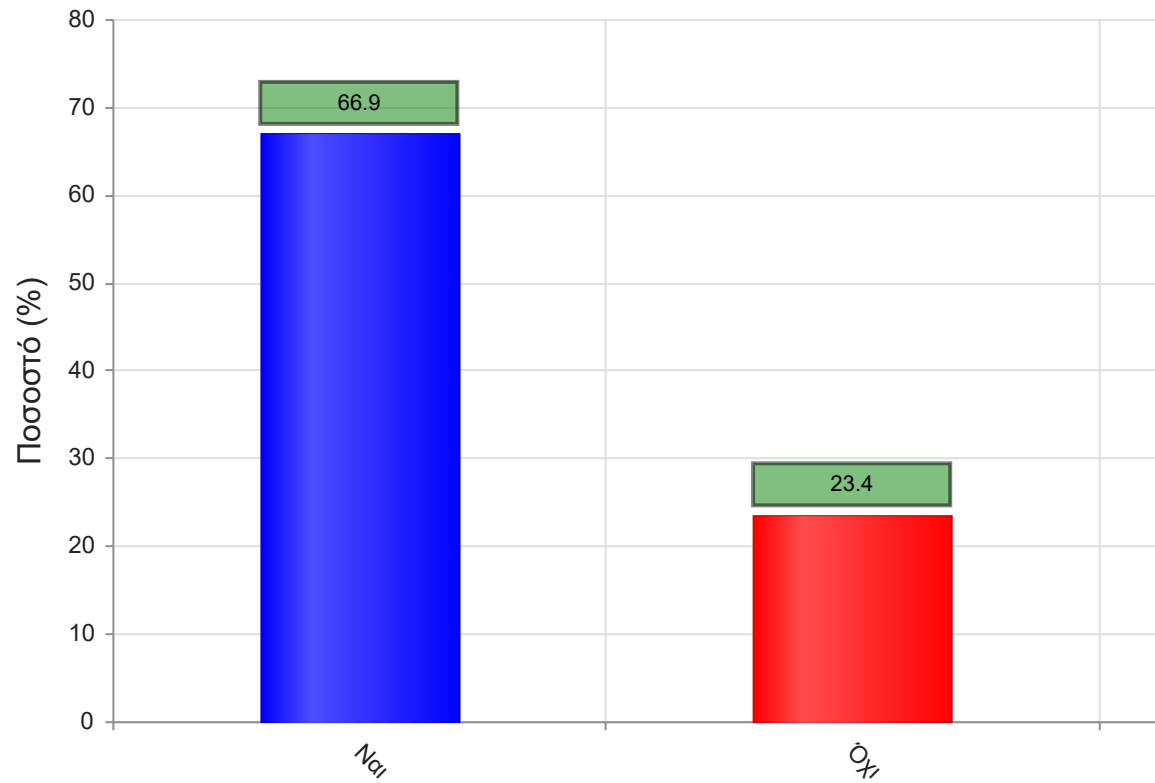
	Απαντήσεις	Ποσοστό (%)
Καθόλου	11	2.3
Λίγο	11	2.3
Μέτρια	55	11.7
Πολύ	120	25.5
Πάρα πολύ	180	38.2
Δ/Α	94	20.0
<b>Σύνολο Απαντήσεων</b>	<b>377</b>	<b>80.0</b>
<b>Ολικό Σύνολο</b>	<b>471</b>	<b>100</b>



**Μέσος όρος τμήματος : 4.2 ( Πολύ )**

7. Παρέχονται επιπρόσθετες σημειώσεις;

	Απαντήσεις	Ποσοστό (%)
<b>ΝΑΙ</b>	315	66.9
<b>ΟΧΙ</b>	110	23.4
<b>Δ/Α</b>	46	9.8
<b>Σύνολο</b>	471	100

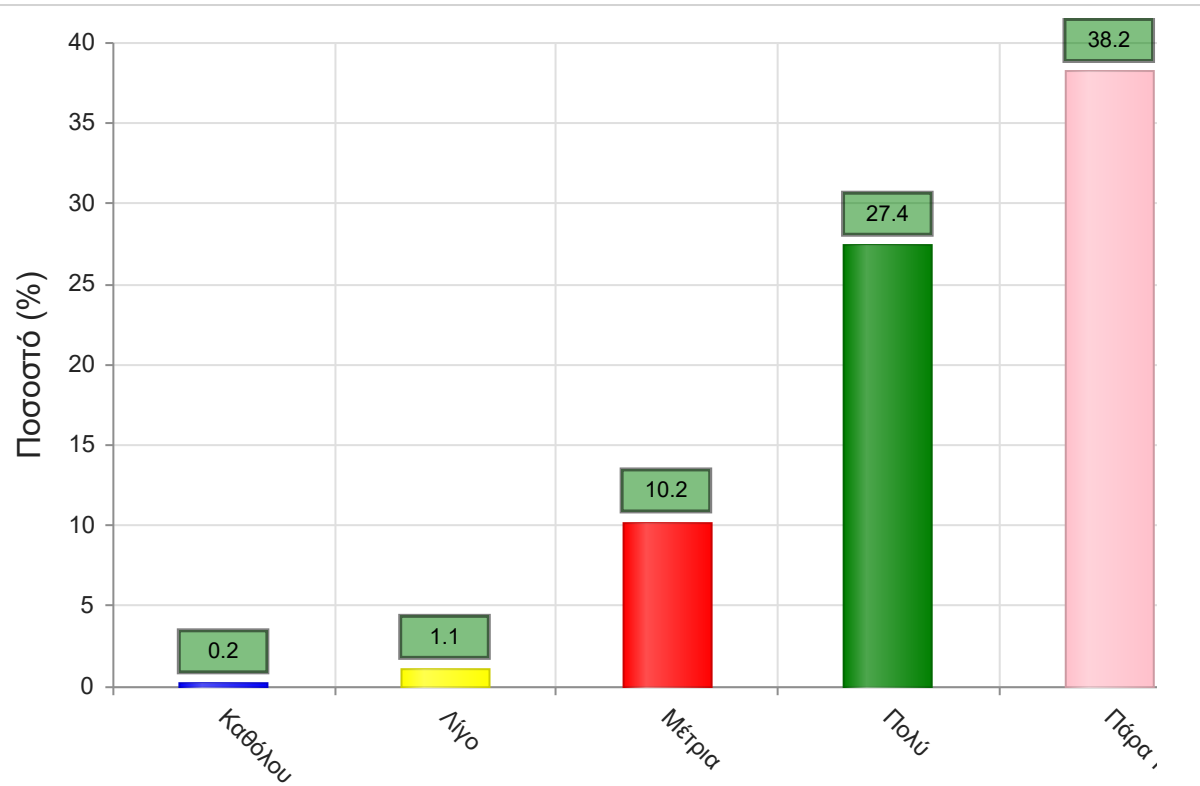


Μέσος όρος τμήματος : ( )

7α. Εάν ναι, βαθμολογήστε την επάρκειά τους



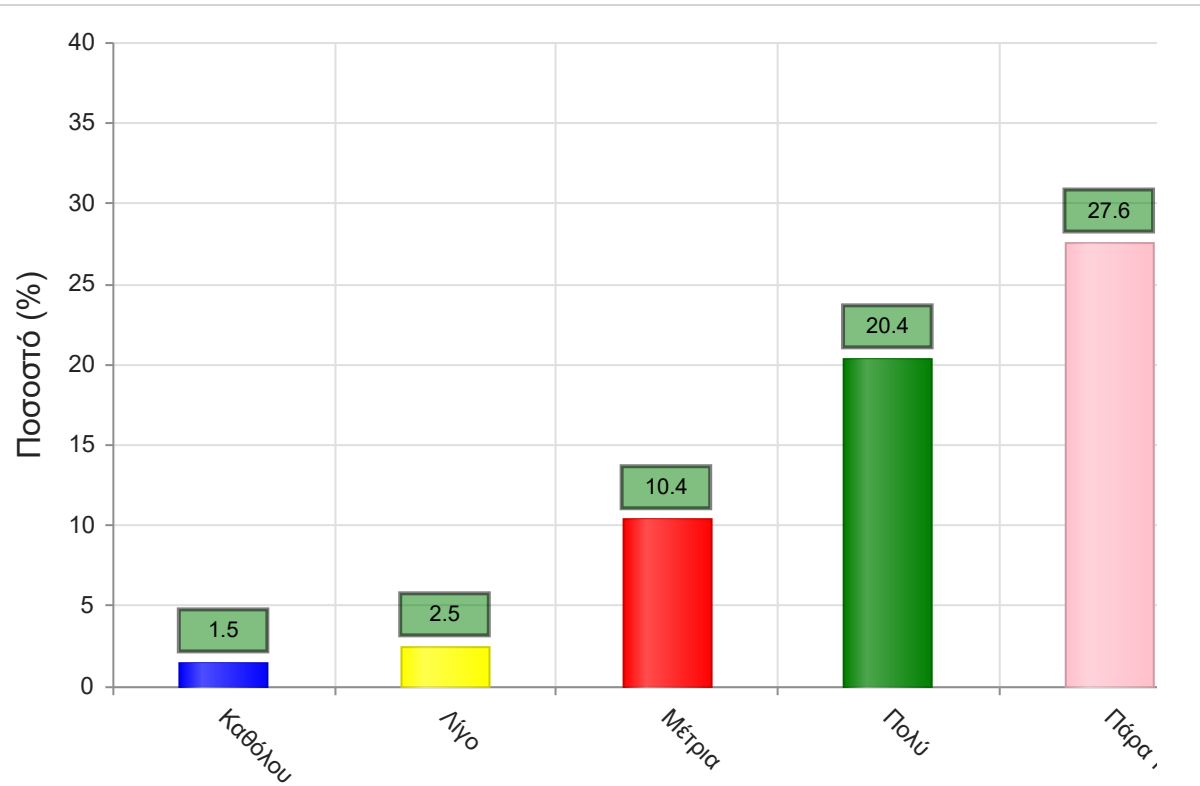
	Απαντήσεις	Ποσοστό (%)
Καθόλου	1	0.2
Λίγο	5	1.1
Μέτρια	48	10.2
Πολύ	129	27.4
Πάρα πολύ	180	38.2
Δ/Α	108	22.9
<b>Σύνολο Απαντήσεων</b>	<b>363</b>	<b>77.1</b>
<b>Ολικό Σύνολο</b>	<b>471</b>	<b>100</b>



**Μέσος όρος τμήματος : 4.3 ( Πολύ )**

8. Βαθμολογήστε τη διαθεσιμότητα της επιπρόσθετης βιβλιογραφίας στην Βιβλιοθήκη του Ιδρύματος

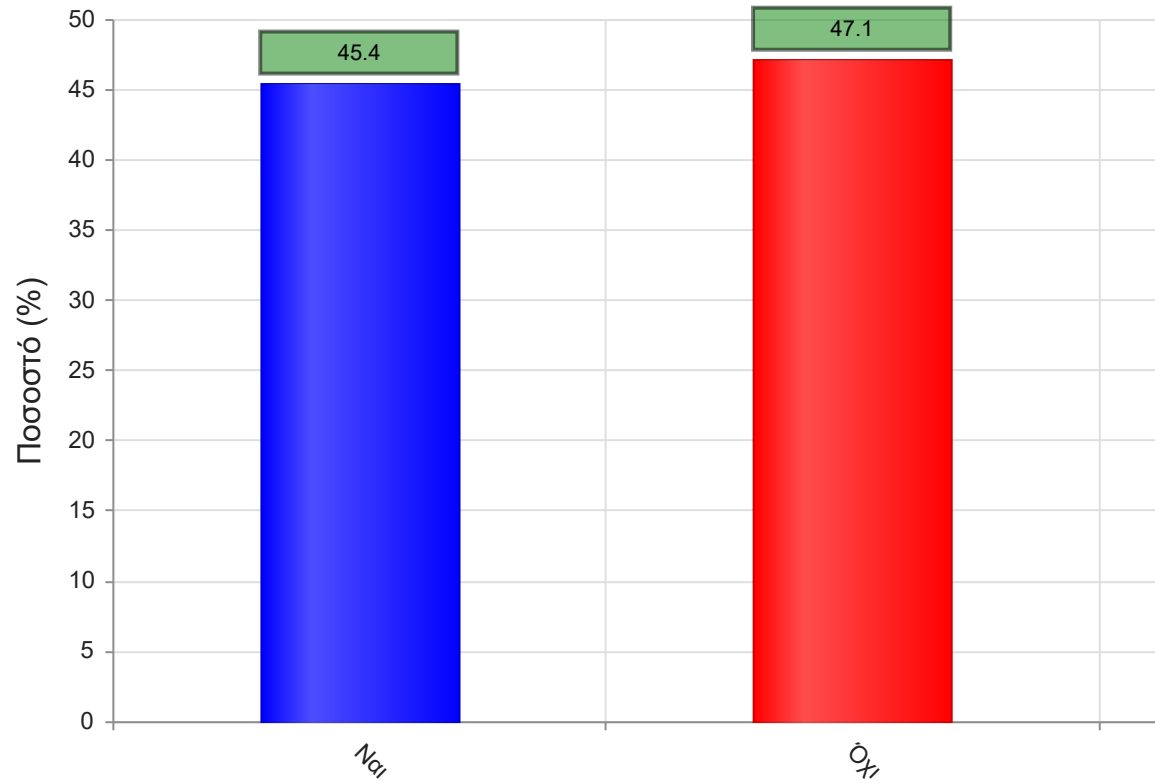
	Απαντήσεις	Ποσοστό (%)
Καθόλου	7	1.5
Λίγο	12	2.5
Μέτρια	49	10.4
Πολύ	96	20.4
Πάρα πολύ	130	27.6
Δ/Α	177	37.6
<b>Σύνολο Απαντήσεων</b>	<b>294</b>	<b>62.4</b>
<b>Ολικό Σύνολο</b>	<b>471</b>	<b>100</b>



**Μέσος όρος τμήματος : 4.1 ( Πολύ )**

9. Προσπαιτούνται γνώσεις από άλλα μαθήματα για την παρακολούθηση του μαθήματος;

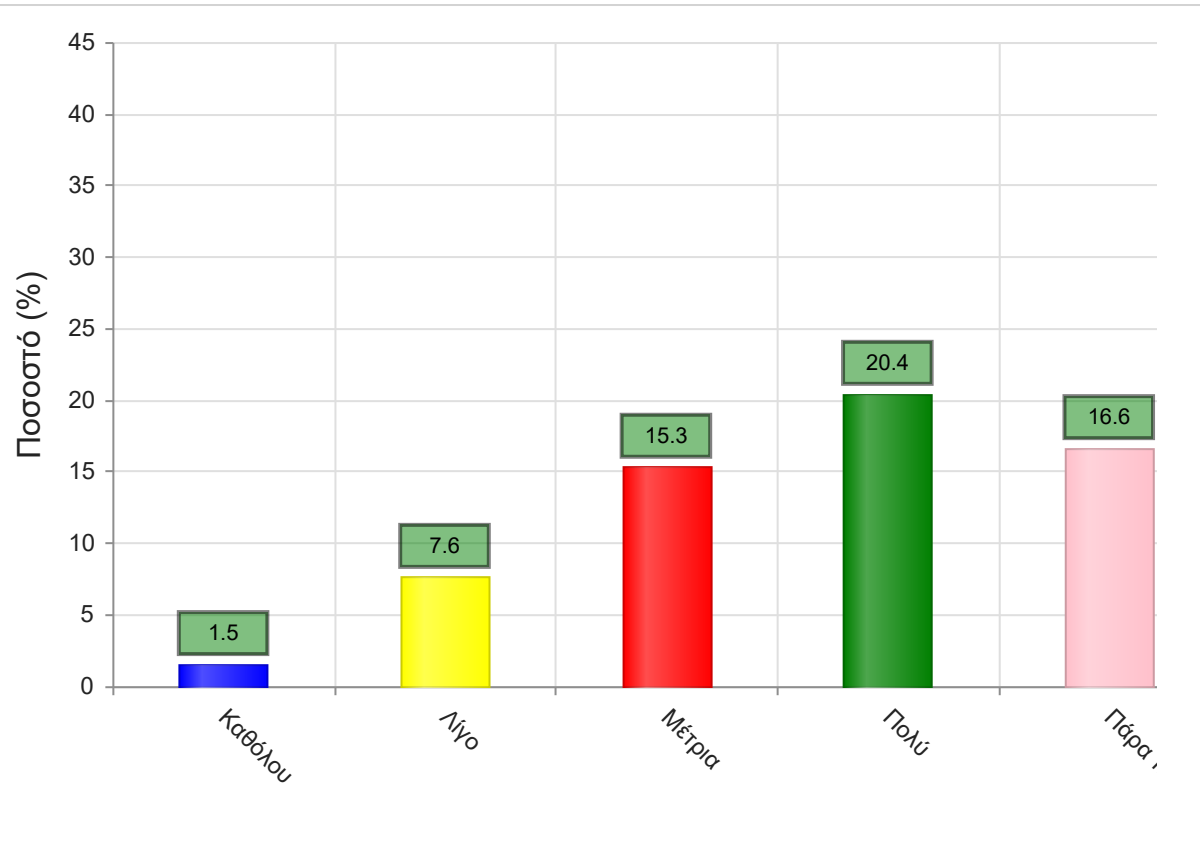
	Απαντήσεις	Ποσοστό (%)
<b>ΝΑΙ</b>	214	45.4
<b>ΟΧΙ</b>	222	47.1
<b>Δ/Α</b>	35	7.4
<b>Σύνολο</b>	471	100



**Μέσος όρος τμήματος : ( )**

9α. Εάν ναι, καλύπτονται από άλλα διδαχθέντα μαθήματα;

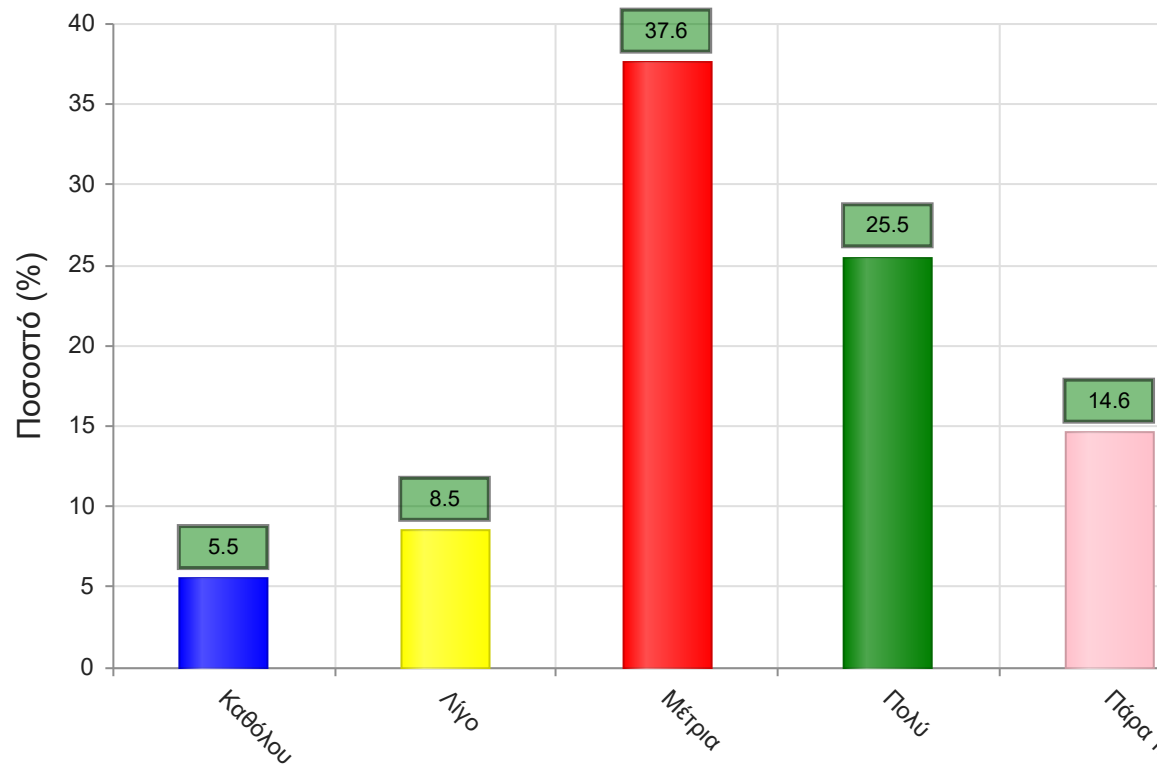
	Απαντήσεις	Ποσοστό (%)
Καθόλου	7	1.5
Λίγο	36	7.6
Μέτρια	72	15.3
Πολύ	96	20.4
Πάρα πολύ	78	16.6
Δ/Α	182	38.6
Σύνολο Απαντήσεων	289	61.4
Ολικό Σύνολο	471	100



Μέσος όρος τμήματος : 3.7 ( Πολύ )

10. Πώς κρίνετε το επίπεδο δυσκολίας του μαθήματος για το έτος του;

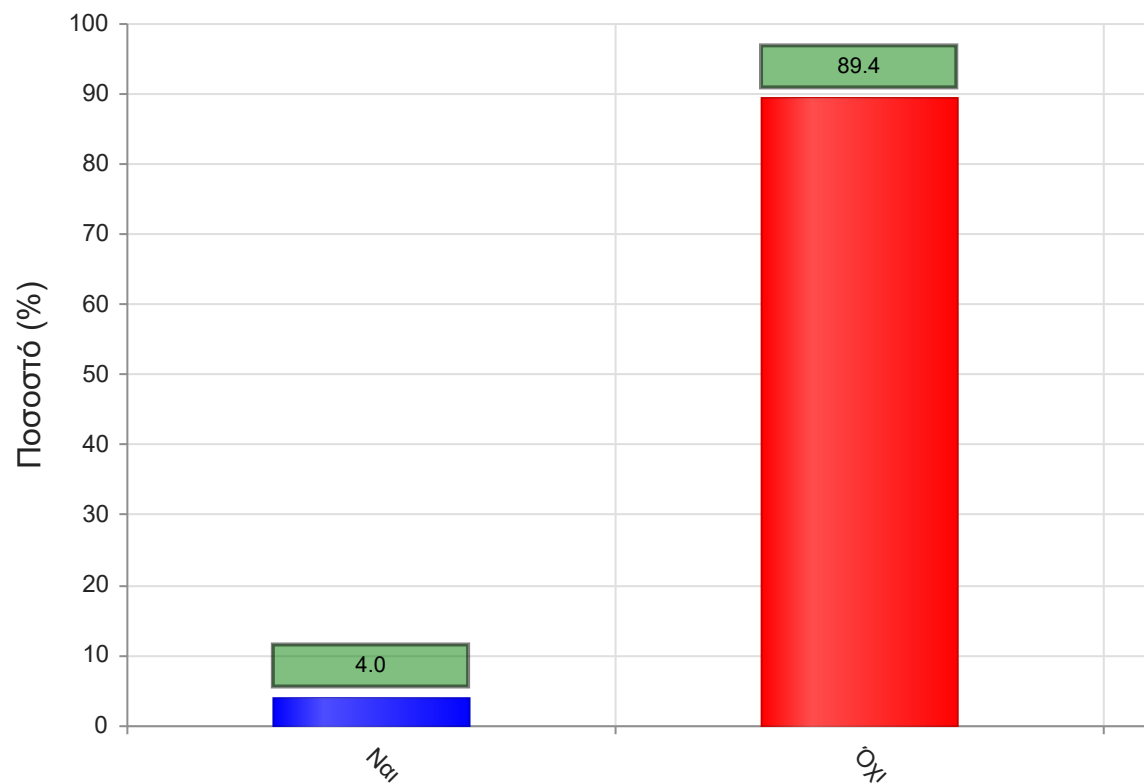
	Απαντήσεις	Ποσοστό (%)
Καθόλου	26	5.5
Λίγο	40	8.5
Μέτρια	177	37.6
Πολύ	120	25.5
Πάρα πολύ	69	14.6
Δ/Α	39	8.3
<b>Σύνολο Απαντήσεων</b>	432	91.7
<b>Ολικό Σύνολο</b>	471	100



**Μέσος όρος τμήματος : 3.4 ( Μέτρια )**

11. Υπάρχει ανάγκη οργάνωσης φροντιστηριακών μαθημάτων για το συγκεκριμένο μάθημα;

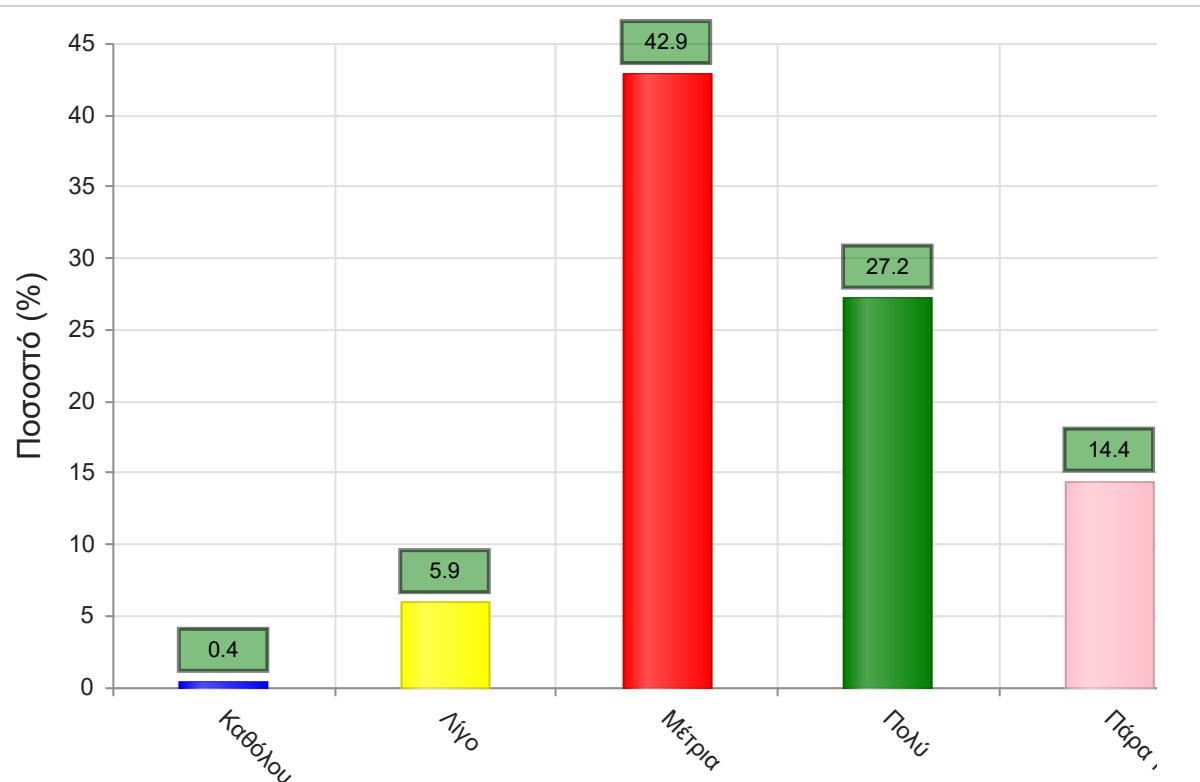
	Απαντήσεις	Ποσοστό (%)
<b>ΝΑΙ</b>	19	4.0
<b>ΟΧΙ</b>	421	89.4
<b>Δ/Α</b>	31	6.6
<b>Σύνολο</b>	471	100



**Μέσος όρος τμήματος : ( )**

12. Αξιολογήστε τον αριθμό των ωρών διδασκαλίας για την κάλυψη της ύλης (καθόλου=ανεπαρκής, πάρα πολύ=υπερβολικός)

	Απαντήσεις	Ποσοστό (%)
Καθόλου	2	0.4
Λίγο	28	5.9
Μέτρια	202	42.9
Πολύ	128	27.2
Πάρα πολύ	68	14.4
Δ/Α	43	9.1
<b>Σύνολο Απαντήσεων</b>	<b>428</b>	<b>90.9</b>
<b>Ολικό Σύνολο</b>	<b>471</b>	<b>100</b>

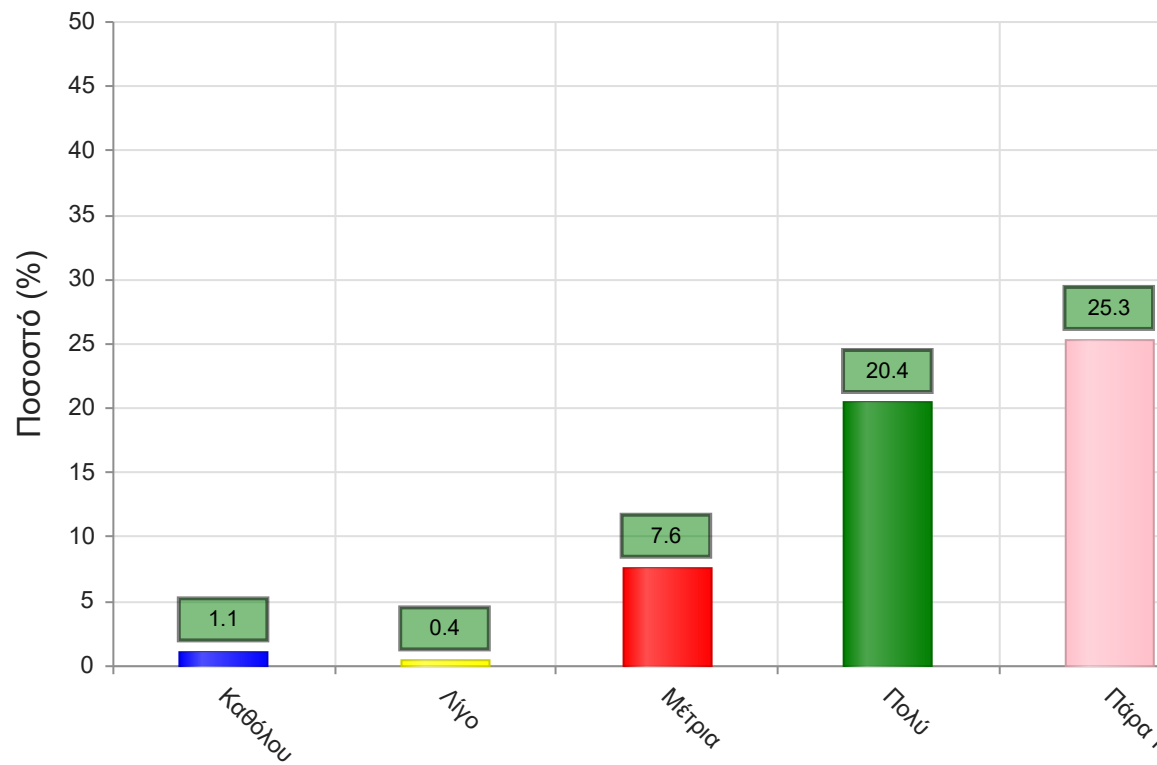


**Μέσος όρος τμήματος : 3.5 ( Πολύ )**

**Να απαντήσετε σε περίπτωση που υπήρχαν γραπτές ή/και προφορικές εργασίες**

13. Υπάρχει διαφάνεια στα κριτήρια βαθμολόγησης;

	Απαντήσεις	Ποσοστό (%)
Καθόλου	5	1.1
Λίγο	2	0.4
Μέτρια	36	7.6
Πολύ	96	20.4
Πάρα πολύ	119	25.3
Δ/Α	213	45.2
<b>Σύνολο Απαντήσεων</b>	258	54.8
<b>Ολικό Σύνολο</b>	471	100

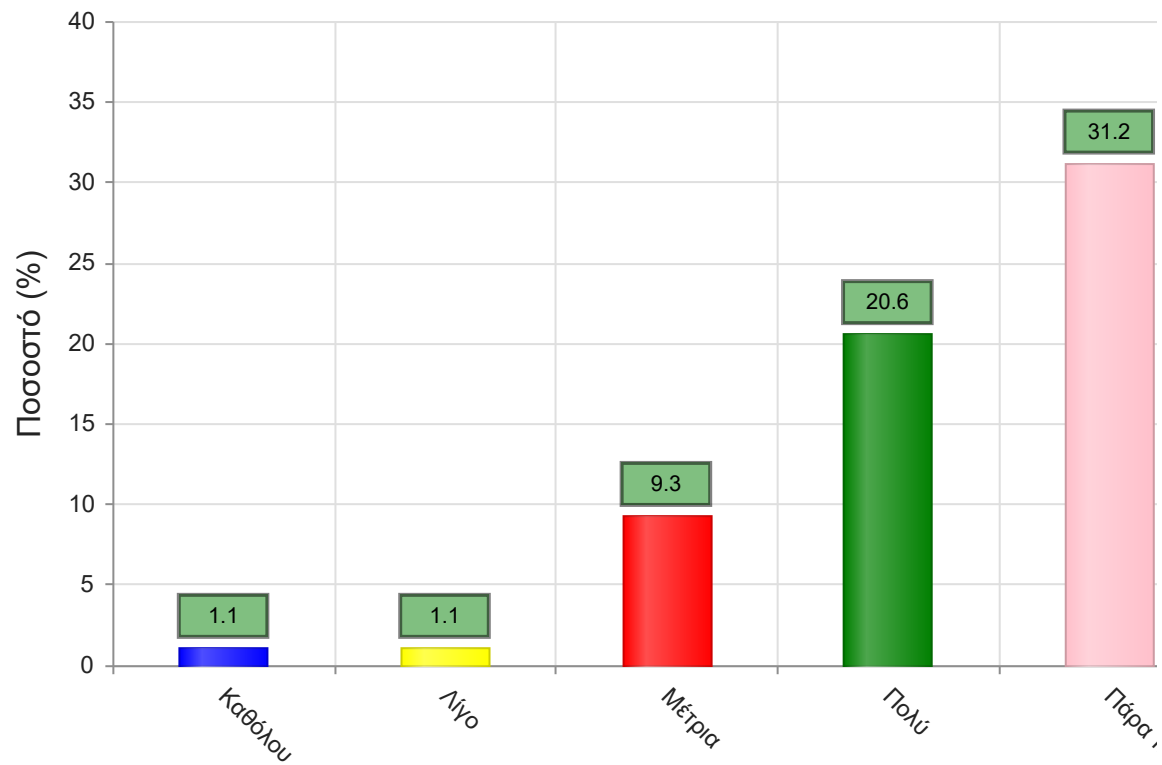


**Μέσος όρος τμήματος : 4.2 ( Πολύ )**

14. Το θέμα δόθηκε εγκαίρως;



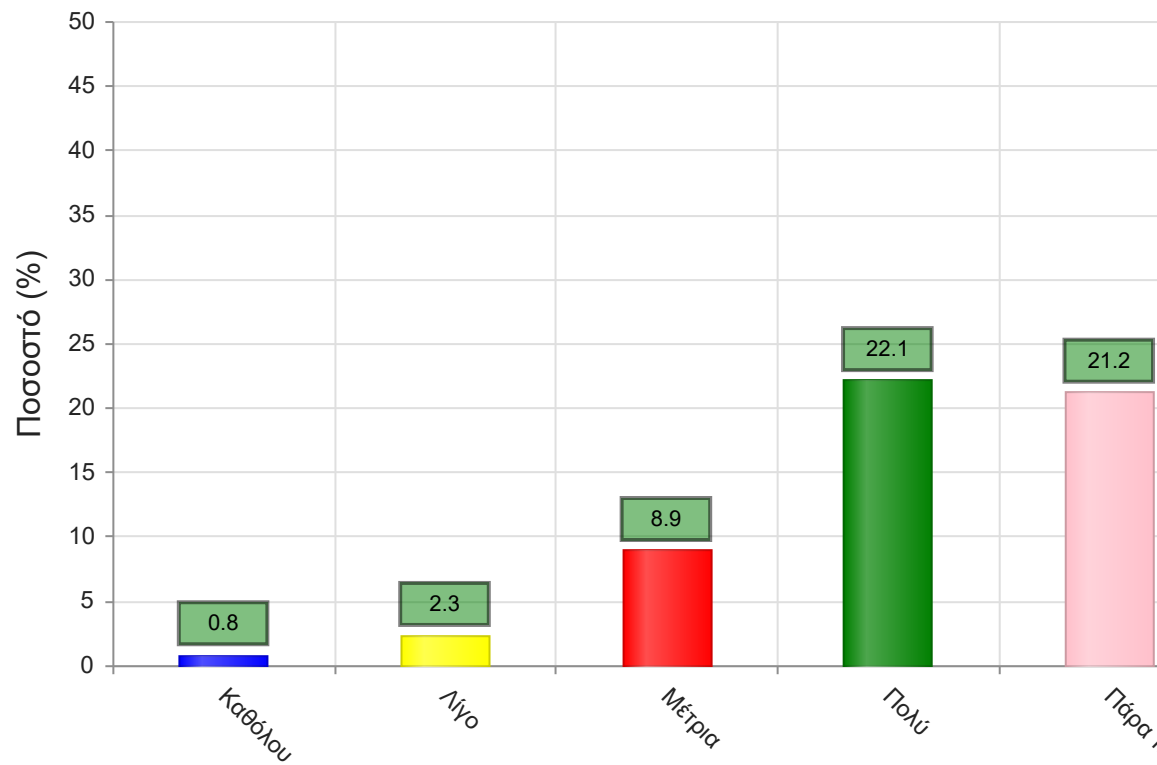
	Απαντήσεις	Ποσοστό (%)
Καθόλου	5	1.1
Λίγο	5	1.1
Μέτρια	44	9.3
Πολύ	97	20.6
Πάρα πολύ	147	31.2
Δ/Α	173	36.7
<b>Σύνολο Απαντήσεων</b>	<b>298</b>	<b>63.3</b>
<b>Ολικό Σύνολο</b>	<b>471</b>	<b>100</b>



**Μέσος όρος τμήματος : 4.3 ( Πολύ )**

15. Το διαθέσιμο ερευνητικό υλικό στη βιβλιοθήκη κρίθηκε επαρκές;

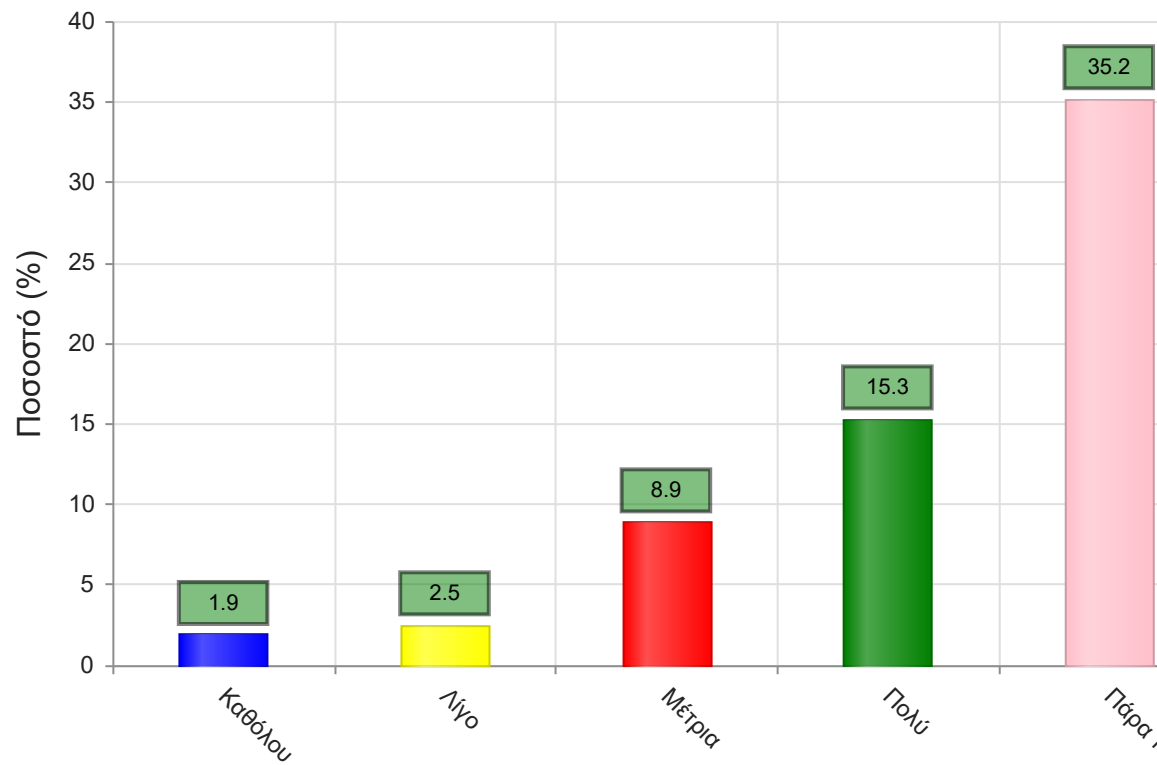
	Απαντήσεις	Ποσοστό (%)
Καθόλου	4	0.8
Λίγο	11	2.3
Μέτρια	42	8.9
Πολύ	104	22.1
Πάρα πολύ	100	21.2
Δ/Α	210	44.6
<b>Σύνολο Απαντήσεων</b>	<b>261</b>	<b>55.4</b>
<b>Ολικό Σύνολο</b>	<b>471</b>	<b>100</b>



**Μέσος όρος τμήματος : 4.1 ( Πολύ )**

17. Τα σχόλια του/της διδάσκοντος/-ουσας ήταν εποικοδομητικά;

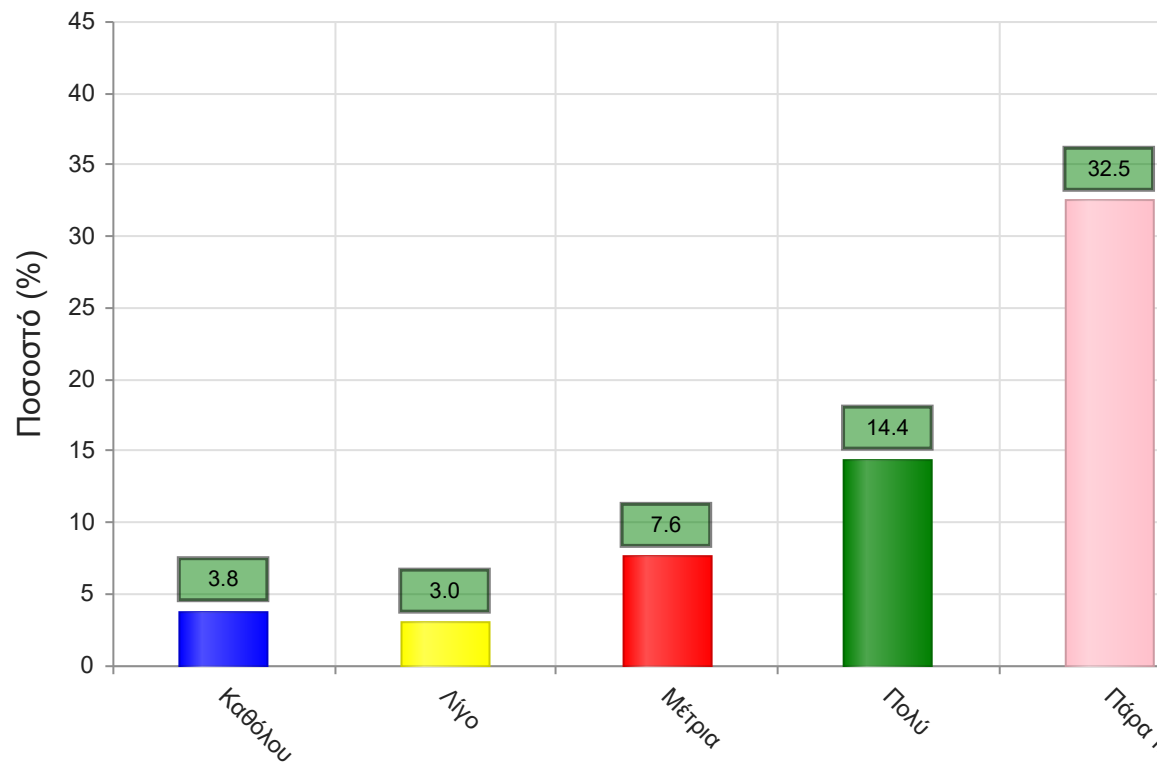
	Απαντήσεις	Ποσοστό (%)
Καθόλου	9	1.9
Λίγο	12	2.5
Μέτρια	42	8.9
Πολύ	72	15.3
Πάρα πολύ	166	35.2
Δ/Α	170	36.1
<b>Σύνολο Απαντήσεων</b>	<b>301</b>	<b>63.9</b>
<b>Ολικό Σύνολο</b>	<b>471</b>	<b>100</b>



**Μέσος όρος τμήματος : 4.2 ( Πολύ )**

16. Υπήρχε καθοδήγηση από τον/την διδάσκοντα/-ουσα;

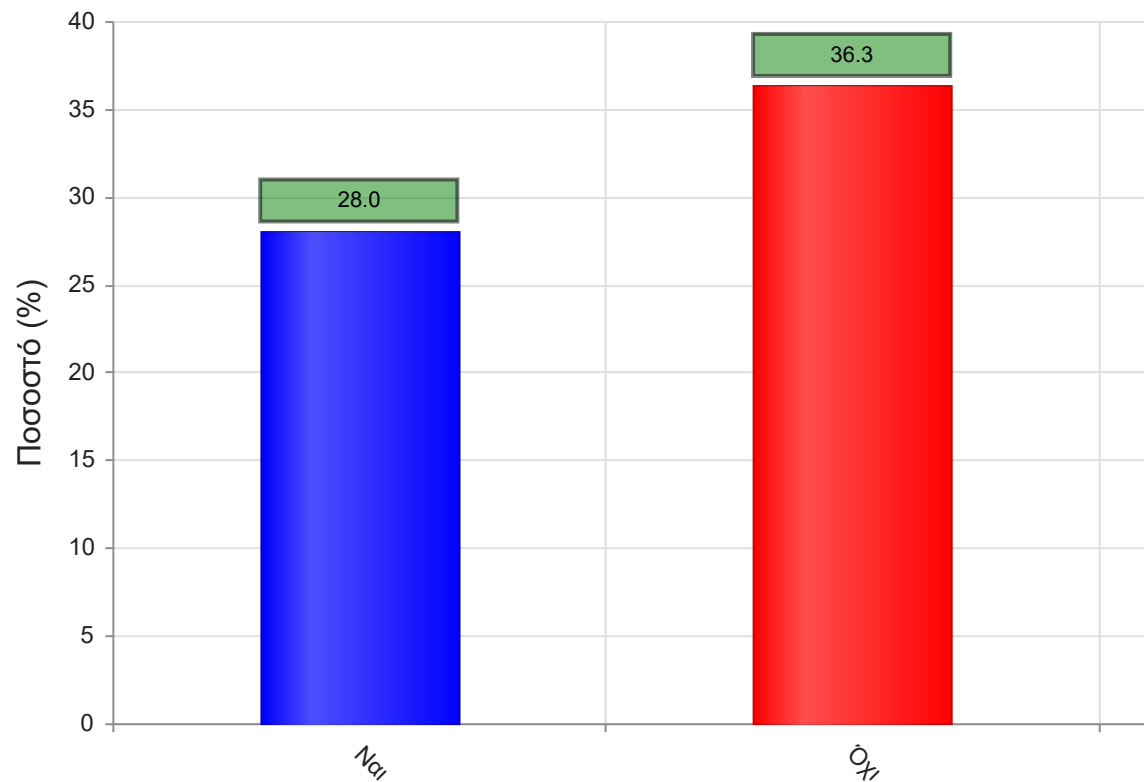
	Απαντήσεις	Ποσοστό (%)
Καθόλου	18	3.8
Λίγο	14	3.0
Μέτρια	36	7.6
Πολύ	68	14.4
Πάρα πολύ	153	32.5
Δ/Α	182	38.6
<b>Σύνολο Απαντήσεων</b>	<b>289</b>	<b>61.4</b>
<b>Ολικό Σύνολο</b>	<b>471</b>	<b>100</b>



**Μέσος όρος τμήματος : 4.1 ( Πολύ )**

18. Δόθηκε η δυνατότητα βελτίωσης της εργασίας;

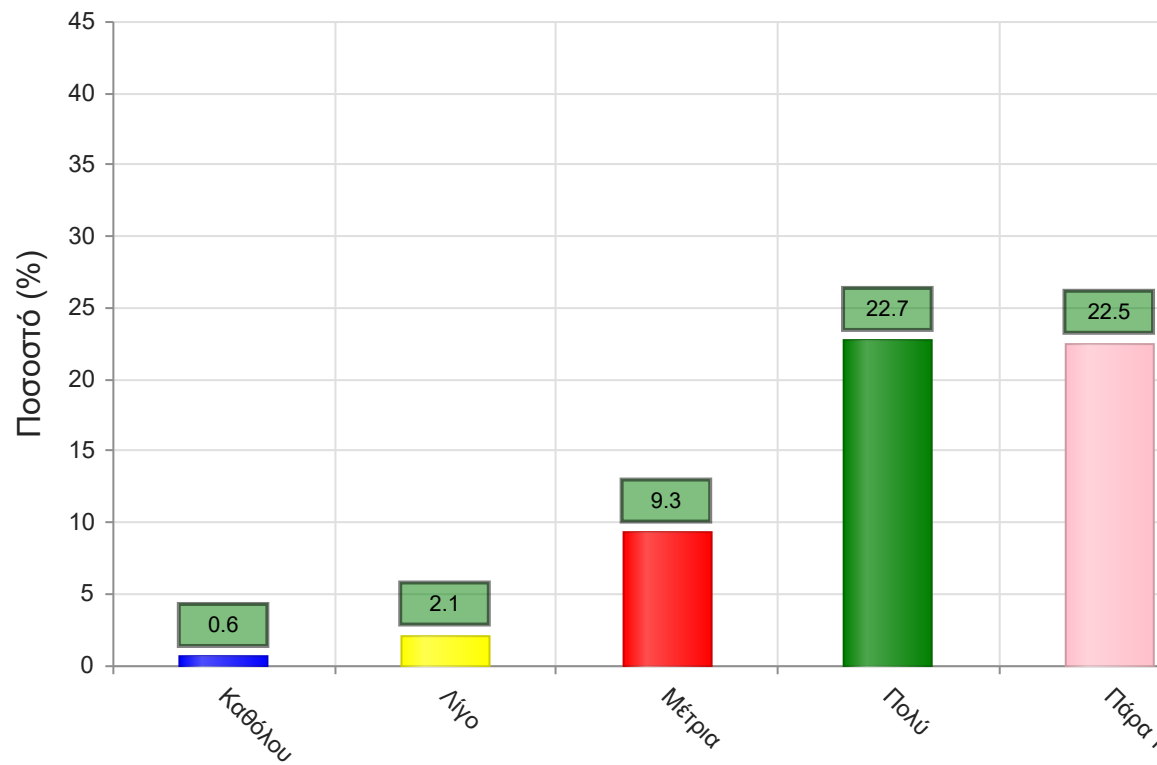
	Απαντήσεις	Ποσοστό (%)
<b>ΝΑΙ</b>	132	28.0
<b>ΟΧΙ</b>	171	36.3
<b>Δ/Α</b>	168	35.7
<b>Σύνολο</b>	471	100



Μέσος όρος τμήματος : ( )

19. Η συγκεκριμένη εργασία σας βοήθησε να κατανοήσετε το συγκεκριμένο θέμα;

	Απαντήσεις	Ποσοστό (%)
Καθόλου	3	0.6
Λίγο	10	2.1
Μέτρια	44	9.3
Πολύ	107	22.7
Πάρα πολύ	106	22.5
Δ/Α	201	42.7
<b>Σύνολο Απαντήσεων</b>	<b>270</b>	<b>57.3</b>
<b>Ολικό Σύνολο</b>	<b>471</b>	<b>100</b>

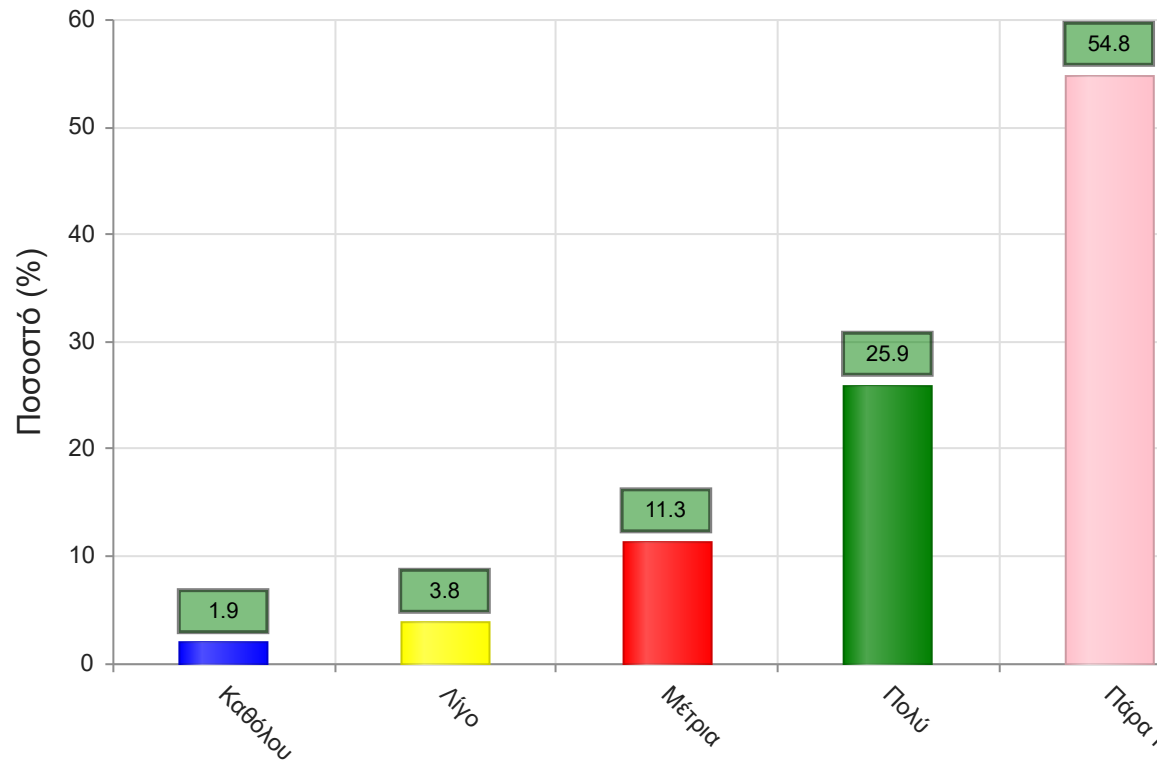


**Μέσος όρος τμήματος : 4.1 ( Πολύ )**

### **B. Ερωτήσεις που αφορούν στον/ην διδάσκοντα/ουσα**

20. Βαθμολογήστε τη μεταδοτικότητα του/της διδάσκοντα/ουσας.

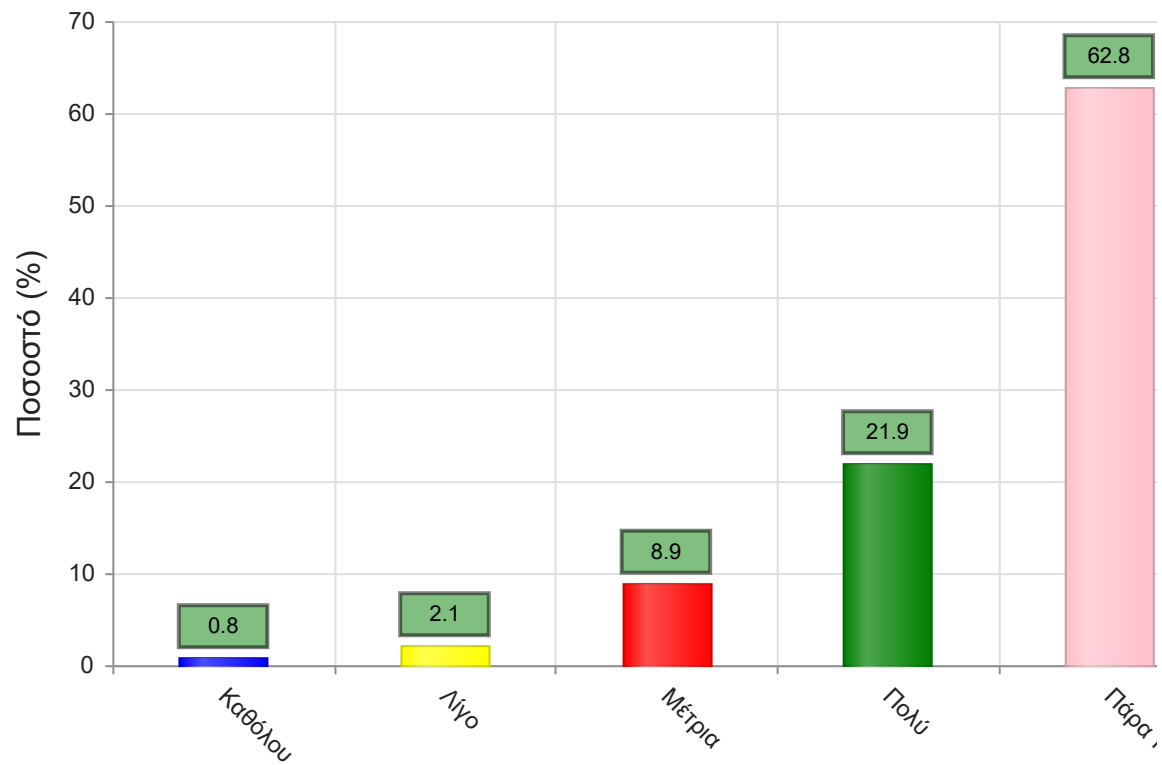
	Απαντήσεις	Ποσοστό (%)
Καθόλου	9	1.9
Λίγο	18	3.8
Μέτρια	53	11.3
Πολύ	122	25.9
Πάρα πολύ	258	54.8
Δ/Α	11	2.3
<b>Σύνολο Απαντήσεων</b>	<b>460</b>	<b>97.7</b>
<b>Ολικό Σύνολο</b>	<b>471</b>	<b>100</b>



**Μέσος όρος τμήματος : 4.3 ( Πολύ )**

21. Βαθμολογήστε τη συνέπεια του/της διδάσκοντα/-ουσας στις εκπαιδευτικές του/της υποχρεώσεις. (Παρουσία στα μαθήματα, έγκαιρη διόρθωση εργασιών, ώρες συνεργασίας με τους φοιτητές, κλπ)

	Απαντήσεις	Ποσοστό (%)
Καθόλου	4	0.8
Λίγο	10	2.1
Μέτρια	42	8.9
Πολύ	103	21.9
Πάρα πολύ	296	62.8
Δ/Α	16	3.4
Σύνολο Απαντήσεων	455	96.6
Ολικό Σύνολο	471	100

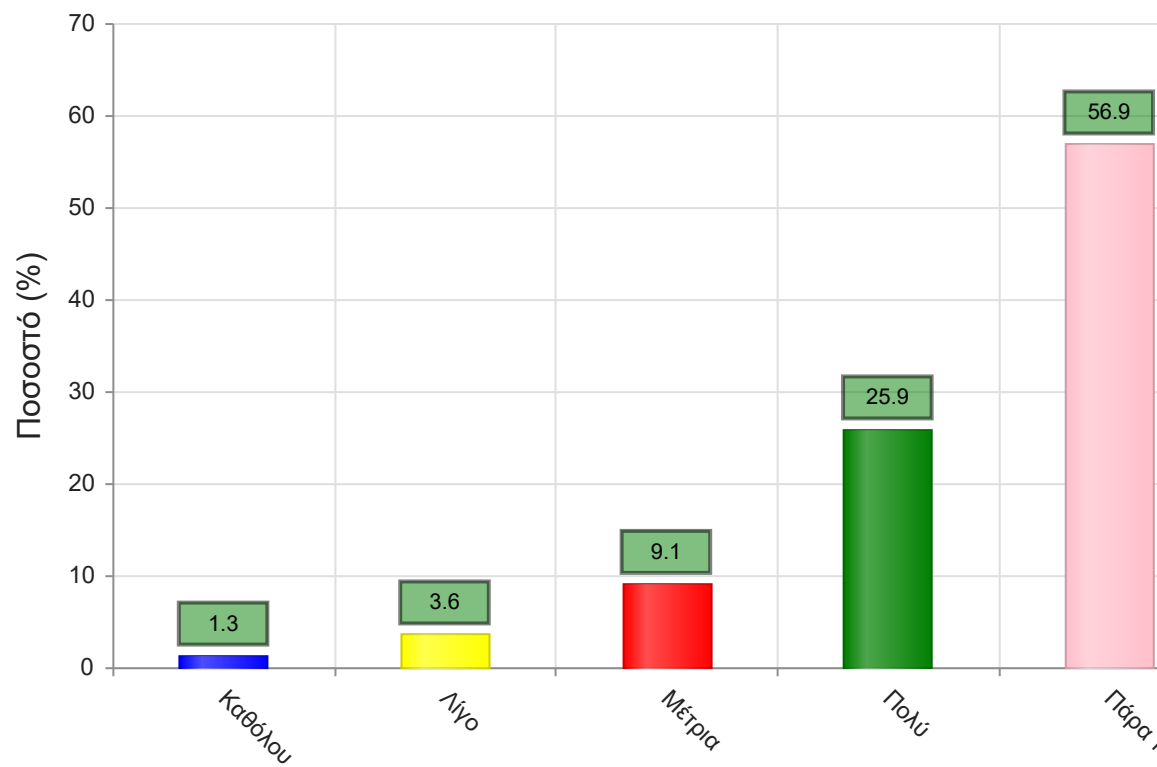


Μέσος όρος τμήματος : 4.5 ( Πολύ )

22. Βαθμολογήστε το κλίμα συνεργασίας με τους φοιτητές/-τριες. (Προθυμία στην απάντηση ερωτήσεων, διαθεσιμότητα διδάσκοντος/-ουσας κλπ)



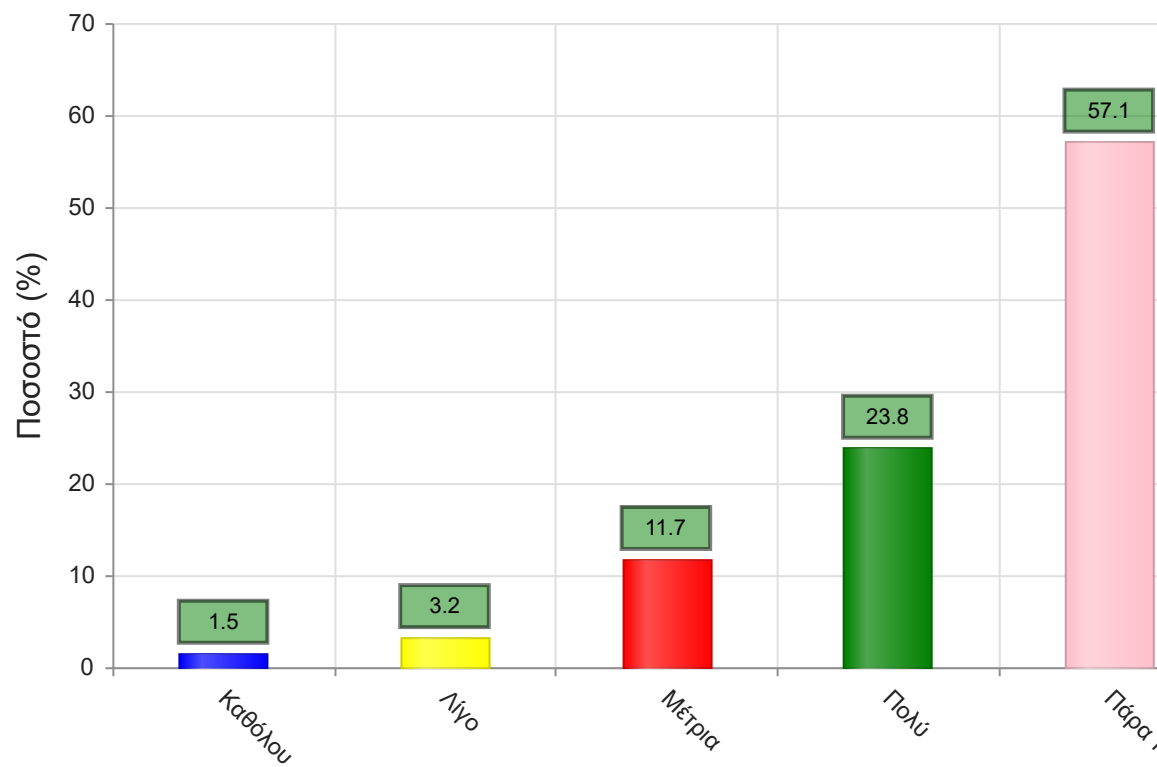
	Απαντήσεις	Ποσοστό (%)
Καθόλου	6	1.3
Λίγο	17	3.6
Μέτρια	43	9.1
Πολύ	122	25.9
Πάρα πολύ	268	56.9
Δ/Α	15	3.2
<b>Σύνολο Απαντήσεων</b>	456	96.8
<b>Ολικό Σύνολο</b>	471	100



**Μέσος όρος τμήματος : 4.4 ( Πολύ )**

23. Βαθμολογήστε την οργάνωση στην παρουσίαση της ύλης

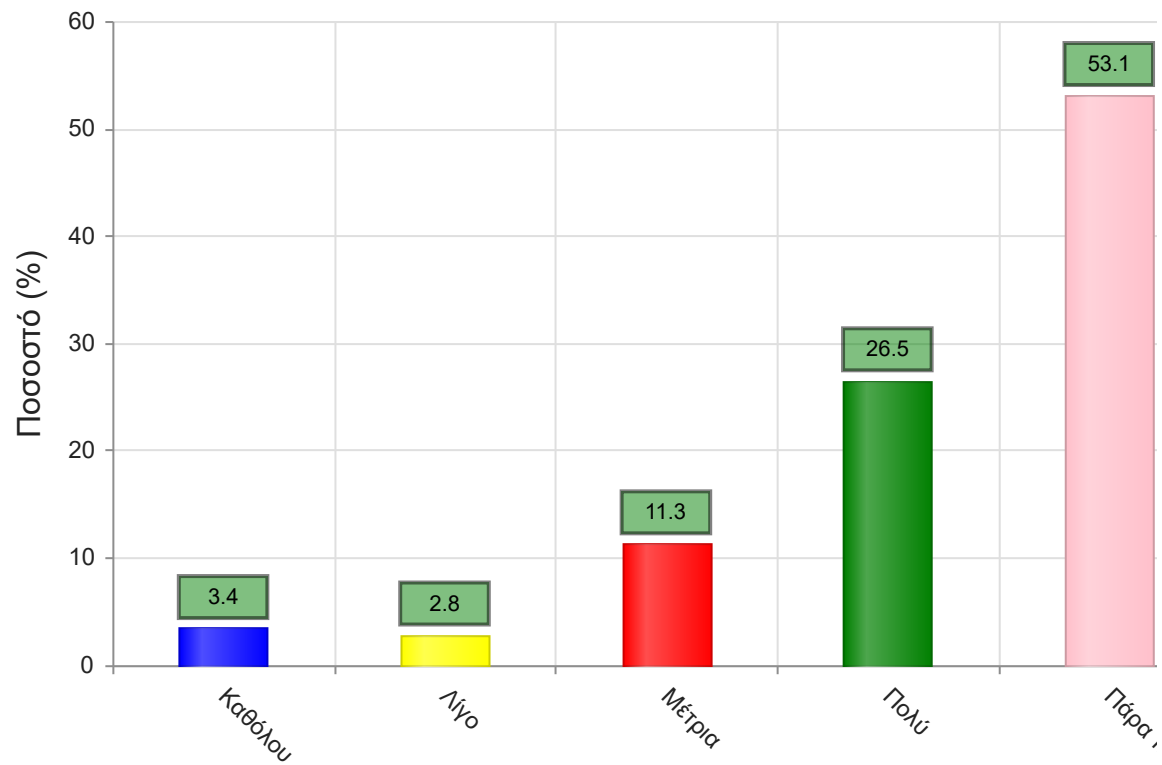
	Απαντήσεις	Ποσοστό (%)
Καθόλου	7	1.5
Λίγο	15	3.2
Μέτρια	55	11.7
Πολύ	112	23.8
Πάρα πολύ	269	57.1
Δ/Α	13	2.8
<b>Σύνολο Απαντήσεων</b>	458	97.2
<b>Ολικό Σύνολο</b>	471	100



**Μέσος όρος τμήματος : 4.4 ( Πολύ )**

24. Επιτυγχάνει να διεγείρει το ενδιαφέρον για το αντικείμενο του μαθήματος;

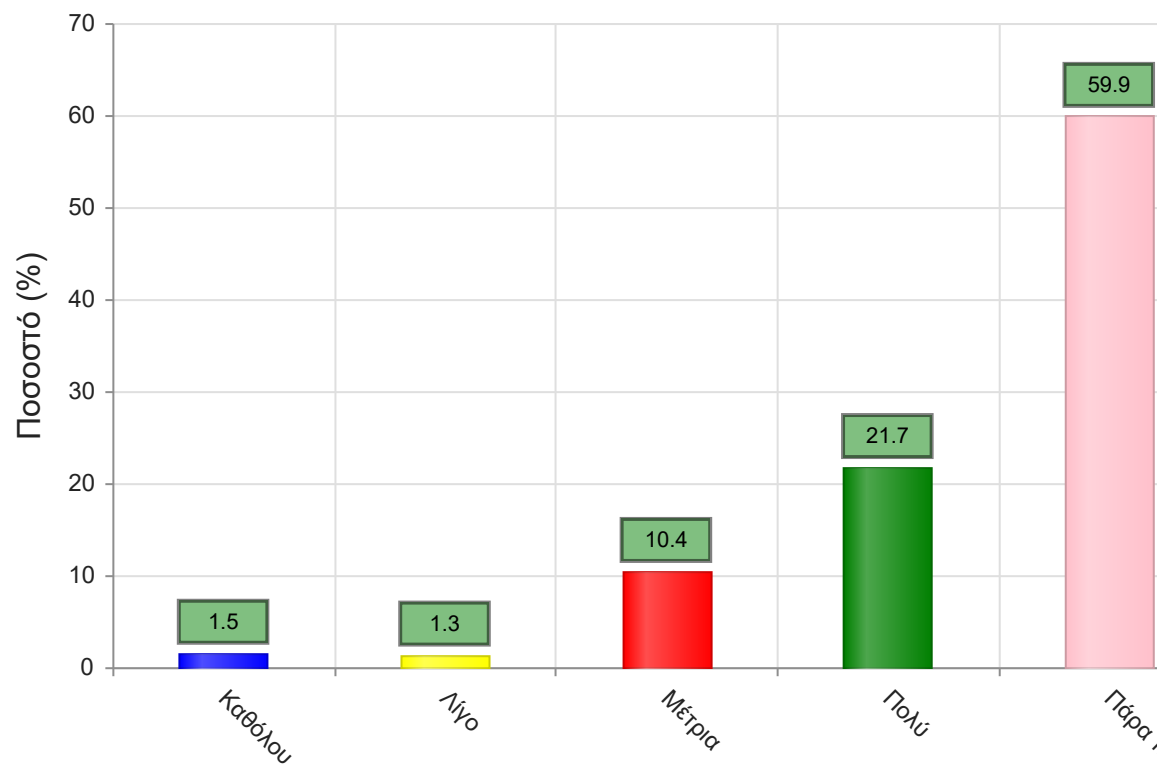
	Απαντήσεις	Ποσοστό (%)
Καθόλου	16	3.4
Λίγο	13	2.8
Μέτρια	53	11.3
Πολύ	125	26.5
Πάρα πολύ	250	53.1
Δ/Α	14	3.0
<b>Σύνολο Απαντήσεων</b>	<b>457</b>	<b>97.0</b>
<b>Ολικό Σύνολο</b>	<b>471</b>	<b>100</b>



**Μέσος όρος τμήματος : 4.3 ( Πολύ )**

25. Ενθαρρύνει τους φοιτητές/-τριες να διατυπώνουν απορίες και ερωτήσεις έτσι ώστε να αναπτύξουν την κρίση τους;

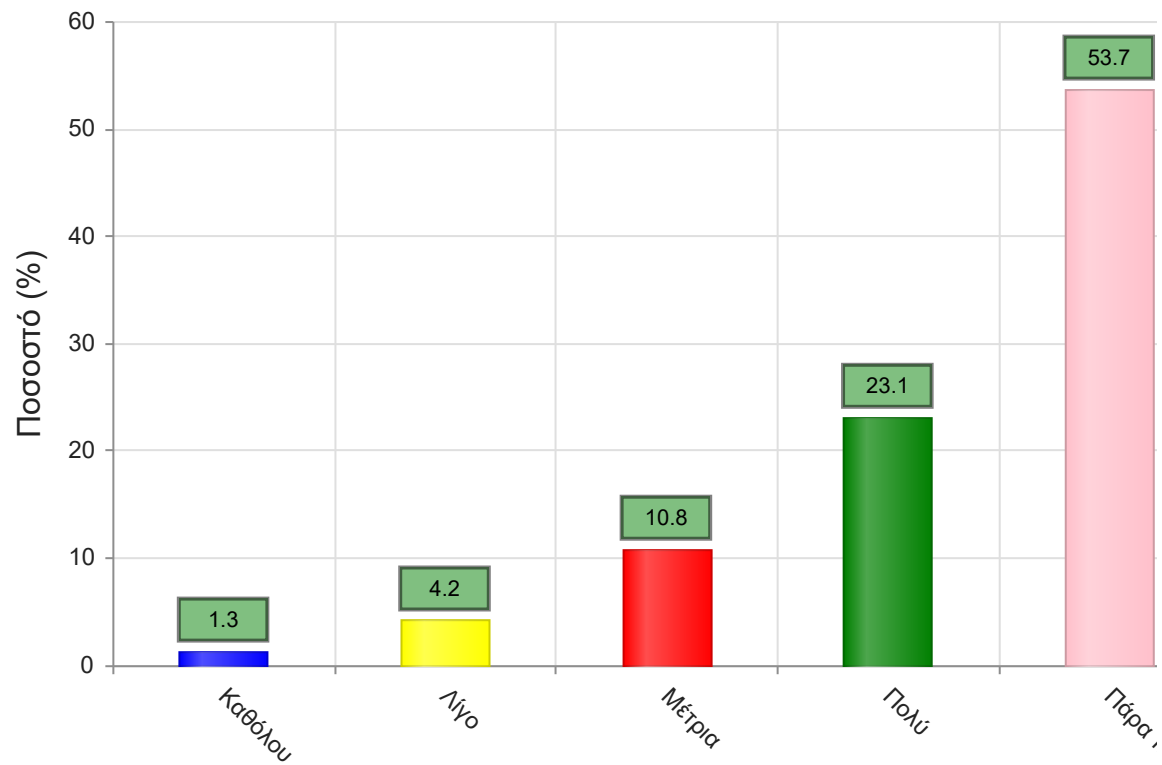
	Απαντήσεις	Ποσοστό (%)
Καθόλου	7	1.5
Λίγο	6	1.3
Μέτρια	49	10.4
Πολύ	102	21.7
Πάρα πολύ	282	59.9
Δ/Α	25	5.3
<b>Σύνολο Απαντήσεων</b>	<b>446</b>	<b>94.7</b>
<b>Ολικό Σύνολο</b>	<b>471</b>	<b>100</b>



**Μέσος όρος τμήματος : 4.4 ( Πολύ )**

26. Χρησιμοποιεί Τεχνολογίες Πληροφορικής και Επικοινωνιών στη διδασκαλία και στην εμπέδωση του μαθήματος; (Χρήση προβολικών μηχανημάτων στις παραδόσεις, παράδοση ασκήσεων μέσω πλατφόρμας τηλεκπαίδευσης, χρήση ιστοσελίδας μαθήματος κλπ)

	Απαντήσεις	Ποσοστό (%)
Καθόλου	6	1.3
Λίγο	20	4.2
Μέτρια	51	10.8
Πολύ	109	23.1
Πάρα πολύ	253	53.7
Δ/Α	32	6.8
Σύνολο Απαντήσεων	439	93.2
Ολικό Σύνολο	471	100

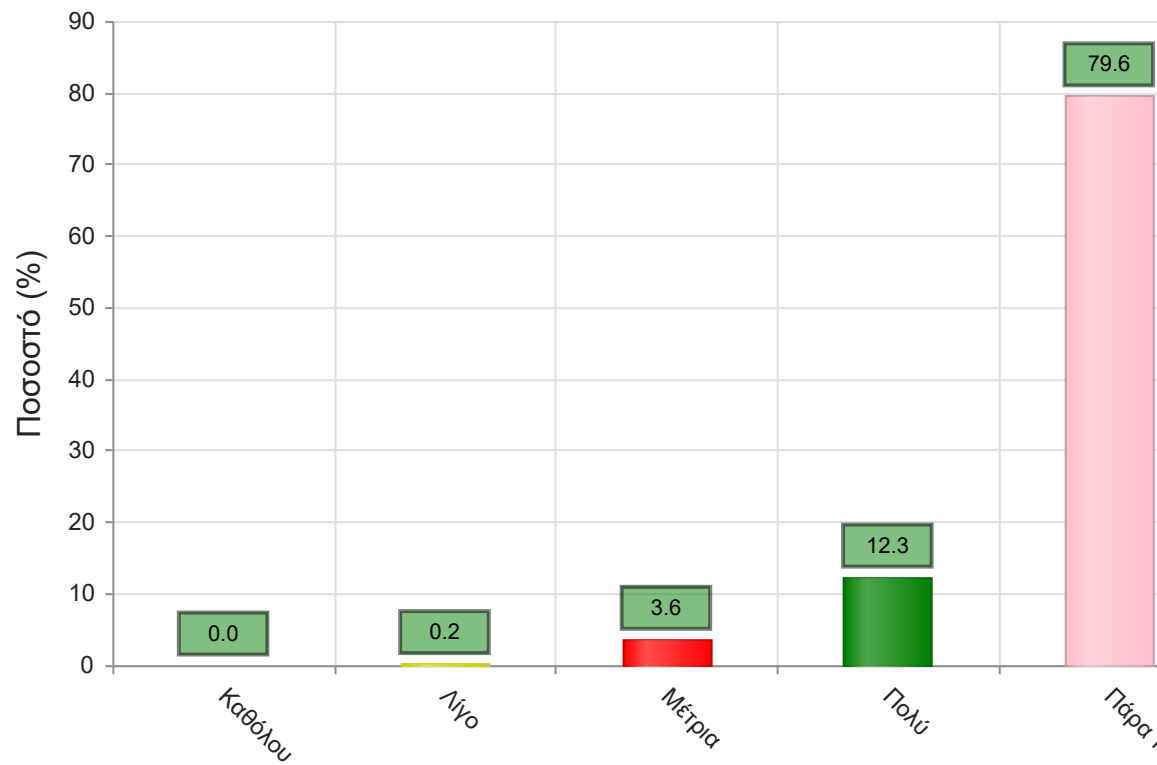


Μέσος όρος τμήματος : 4.3 ( Πολύ )

#### Γ. Ερωτήσεις που αφορούν στα χαρακτηριστικά του/της φοιτητή/-τριας:

27. Πόσο τακτικά παρακολουθείτε τις διαλέξεις;

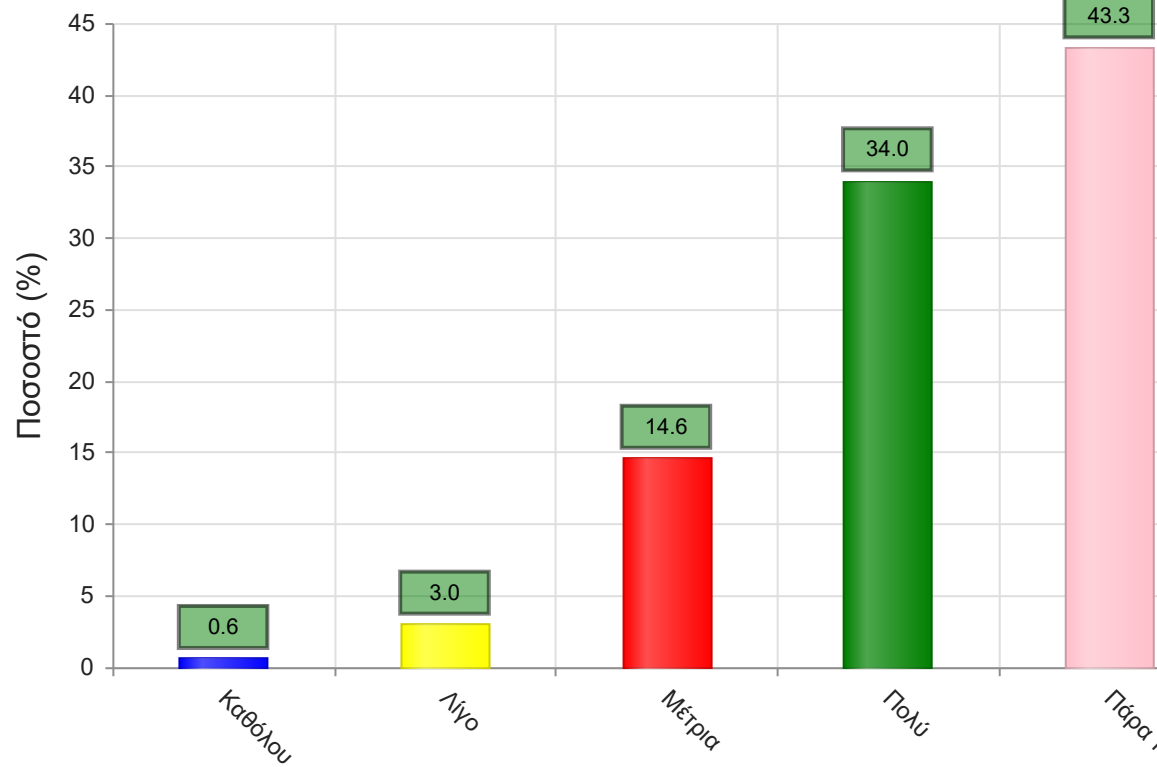
	Απαντήσεις	Ποσοστό (%)
Καθόλου	0	0.0
Λίγο	1	0.2
Μέτρια	17	3.6
Πολύ	58	12.3
Πάρα πολύ	375	79.6
Δ/Α	20	4.2
Σύνολο Απαντήσεων	451	95.8
Ολικό Σύνολο	471	100



**Μέσος όρος τμήματος : 4.8 ( Πάρα πολύ )**

28. Κατά πόσο κατανοείτε τις διδασκόμενες έννοιες;

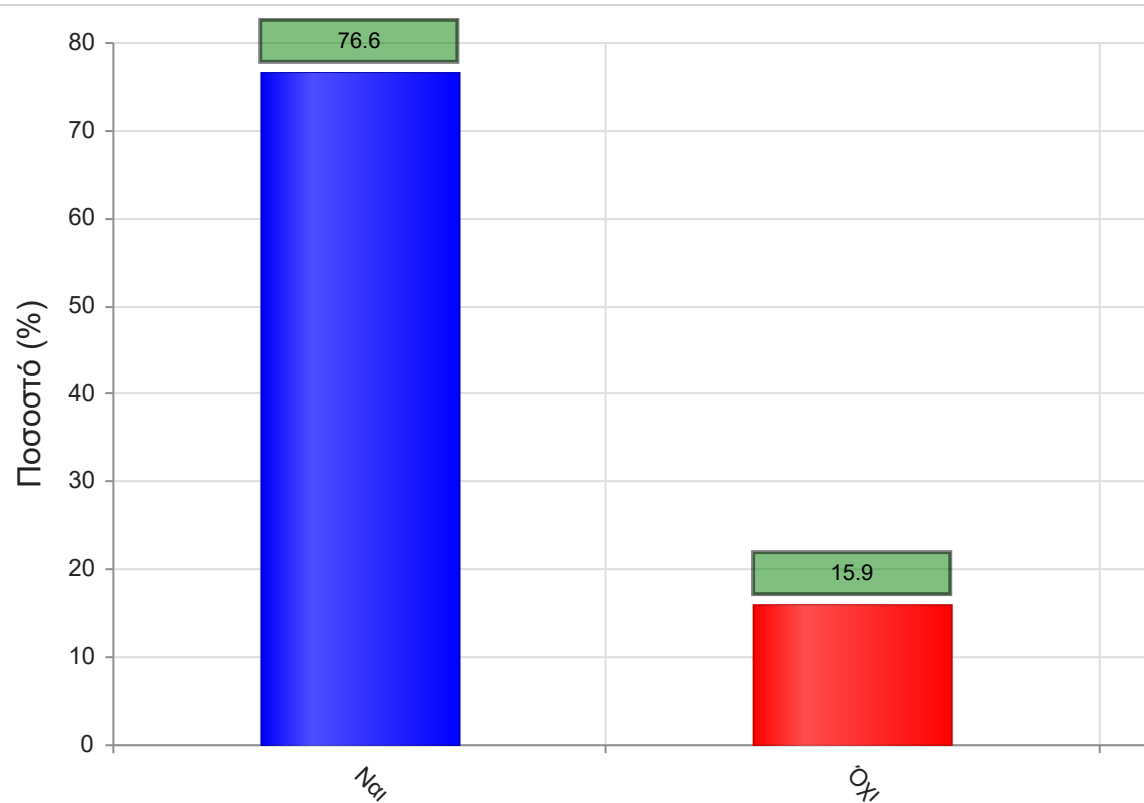
	Απαντήσεις	Ποσοστό (%)
Καθόλου	3	0.6
Λίγο	14	3.0
Μέτρια	69	14.6
Πολύ	160	34.0
Πάρα πολύ	204	43.3
Δ/Α	21	4.5
<b>Σύνολο Απαντήσεων</b>	<b>450</b>	<b>95.5</b>
<b>Ολικό Σύνολο</b>	<b>471</b>	<b>100</b>



**Μέσος όρος τμήματος : 4.2 ( Πολύ )**

29. Ανταποκρίνεστε στις γραπτές εργασίες/ασκήσεις;

	Απαντήσεις	Ποσοστό (%)
<b>ΝΑΙ</b>	361	76.6
<b>ΟΧΙ</b>	75	15.9
<b>Δ/Α</b>	35	7.4
<b>Σύνολο</b>	471	100

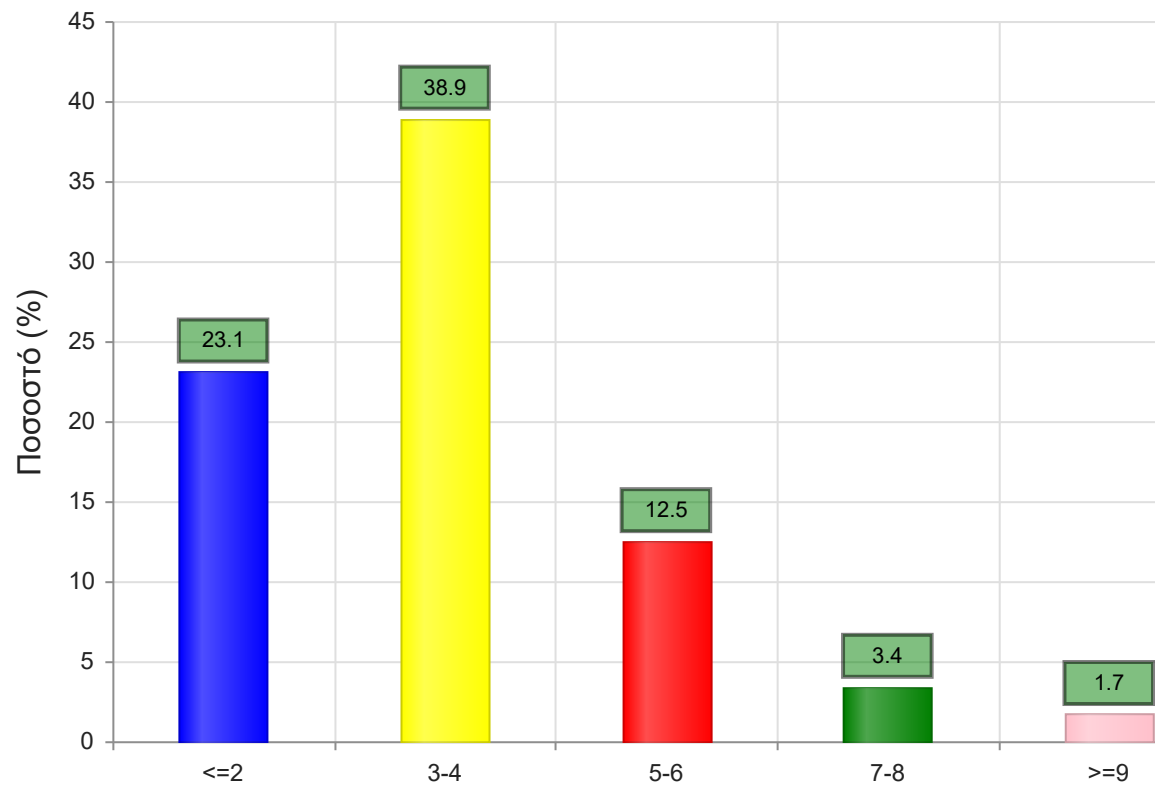


Μέσος όρος τμήματος : ( )

30. Πόσες ώρες μελέτης αφιερώνετε εβδομαδιαία για τη μελέτη του συγκεκριμένου μαθήματος;



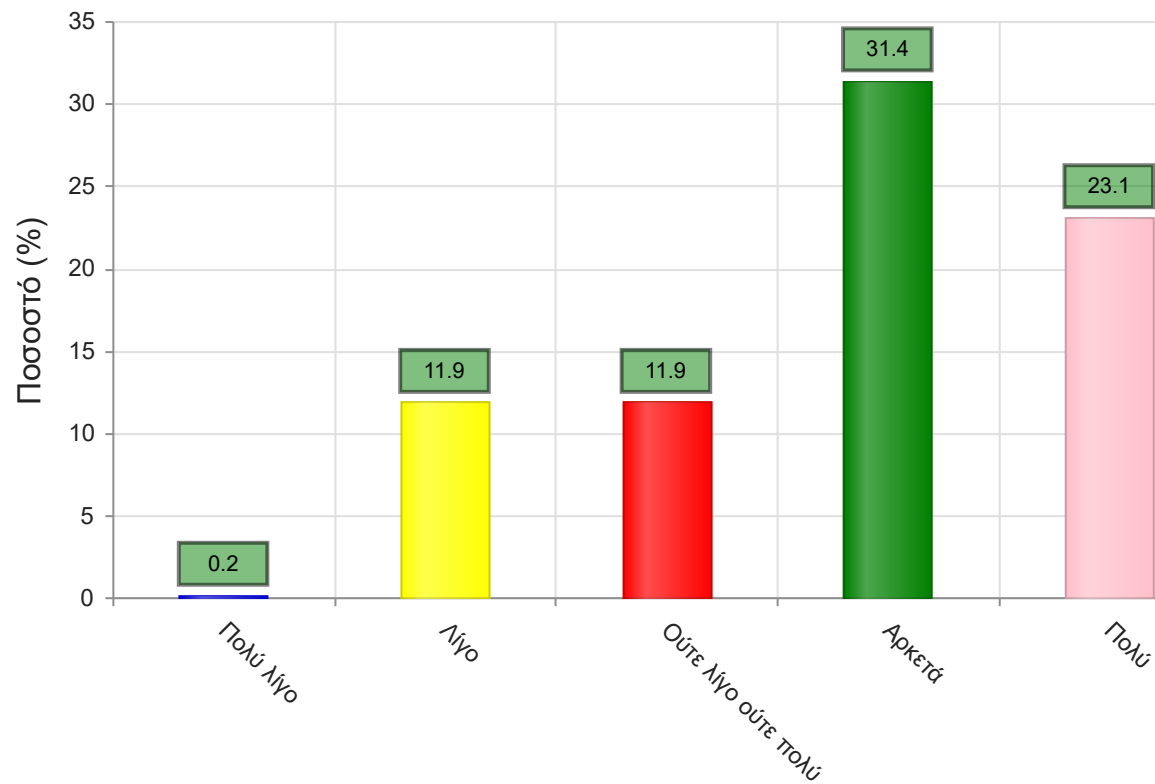
	Απαντήσεις	Ποσοστό τμήματος(%)
<=2	109	23.1
3-4	183	38.9
5-6	59	12.5
7-8	16	3.4
>=9	8	1.7
Δ/Α	96	20.4
<b>Σύνολο Απαντήσεων</b>	375	79.6
<b>Ολικό Σύνολο</b>	471	100



**Μέσος όρος τμήματος : 2.0 ( 3-4 )**

31. Πόσες ώρες πιστεύετε ότι πρέπει να αφιερώσετε κατά την περίοδο των εξετάσεων για την επιτυχή εξέτασή σας στο συγκεκριμένο μάθημα; (**Πολύ Λίγο**=0-5, **Λίγο**=5-10, **Ούτε Λίγο Ούτε πολύ**=10-15, **Αρκετά**=15-20, **Πολύ**=20+)

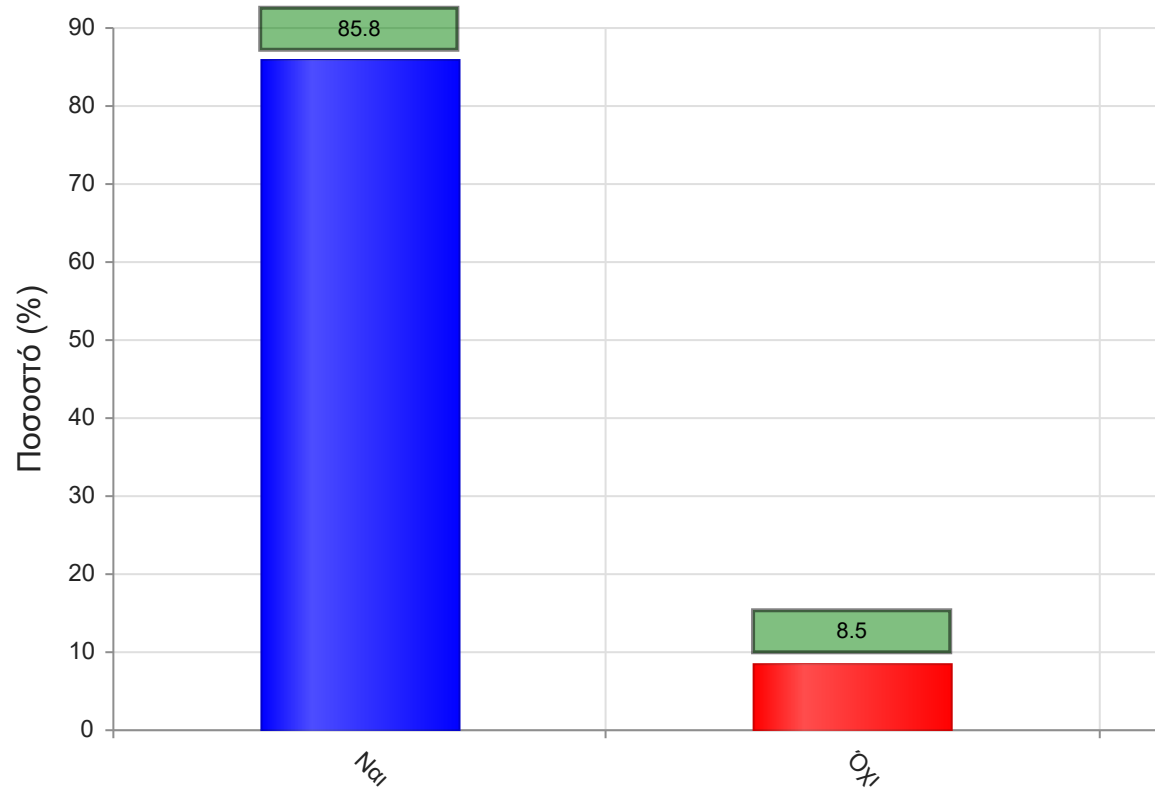
	Απαντήσεις	Ποσοστό τμήματος (%)
Πολύ λίγο	1	0.2
Λίγο	56	11.9
Ούτε λίγο ούτε πολύ	56	11.9
Αρκετά	148	31.4
Πολύ	109	23.1
Δ/Α	101	21.4
Σύνολο Απαντήσεων	370	78.6
Ολικό Σύνολο	471	100



**Μέσος όρος τμήματος : 3.8 ( Αρκετά )**

32. Θα εξεταστείτε στο μάθημα για πρώτη φορά;

	Απαντήσεις	Ποσοστό (%)
<b>ΝΑΙ</b>	404	85.8
<b>ΟΧΙ</b>	40	8.5
<b>Δ/Α</b>	27	5.7
<b>Σύνολο</b>	471	100



Μέσος όρος τμήματος : ( )